

OPERA BUSINESS CENTRE | 4038

Str. Costache Negri nr.1-5

Str.Dr. Staicovici nr.2

BCCH	AFISEAZA	LAC	CID	TRX	DIVERSE
15	EROILOR	11142	40383	4 H4, H15, H19, H24	RAM 111 dBm 2Ter MB 1

Ba nene, da vechi mai e situ' asta (trisectorizat, desigur, chiar daca eu nu am aici decât o celula monitorizata) ! Credeam ca este ceva recent, instalat pe vremea Vodafone, da' de unde, ca în cea mai veche lista de celule Connex pe care o am, din noiembrie 2005, vad ca exista deja ! E totusi foarte straniu, adica mai bien zis nu înțeleg cum de nu am stiut de el atâtia ani ! Ca doar ce naiba, antenele sunt totusi destul de vizibile, nu înțeleg de ce în vara 2006 notasem ca pe aceasta cladire este numai un site Zapp ; chiar daca prinsesem prin zona unul dintre sectoarele acestui site (care afisa OPERA, deci mi-am dat seama ca e undeva aproape), nu am fost capabil sa-l gasesc. Straniu, foarte straniu ! Poate ca antenele erau mai ascunse ? In plus, nu înțeleg nici de ce nu am facut nici o poza cu cladirea în 2007 : am fotografiat de mai multe ori Orange-ul de lângă, dar nimic cu Opera Business Center ! Hmm... Oricum, si cineva de pe Softpedia spune ca site-ul a fost « instalat » în configuratia sa actuala cam prin luna iulie 2008.

EDIT : am gasit poze pe Panoramio, si este mai clar acum. Intradevar, în decembrie 2007 era înca doar CDMA only acolo sus, asa ca probabil antenele Connex erau ascunse, undeva mai pe mijlocul acoperisului, deci invizibile daca nu stai sa le cauti cum trebuie, si din spatele cladirii. Nu cred sa fo fost amplasata în alta parte, ca doar la locatia oficiala tot timpul s-a spus clar *Opera Business Center*.

Connex utilizeaza aici un singur Kathrein pe fiecare sector (si fixatiile si antenele sunt albe, par destul de noi... ceea ce coroboreaza faptul ca poate antenele erau mai pe vremuri amplasate atfel), Dualband GSM/UMTS, cu RRU-urile Huawei lângă ele.

In vara 2006 prinsesem pe acolo prin zona sectorul 1 (acelasi LAC pe vremea aceea, fara 2Ter, 3 TRX), care broadcasta OPERA... si eu ma tot întrebam unde naiba o mai fi si acest BTS ?! Prima data când am prins acest site de acasa a fost în vara 2008, aceasi celula, aceleasi configuratii numai ca nu avea înca 2Ter-ul activ. L-am gasit activ abia în vara 2009. Interesant e ca de acasa nu prind decât un sector, pe când pe Orange prind cele 6 celule...

OPERA CENTER MACRO | BI_0483

[MOVED BI_0096_T0]

Cladirea Opera Center, Str. Dr. Staicovici Nr. 2

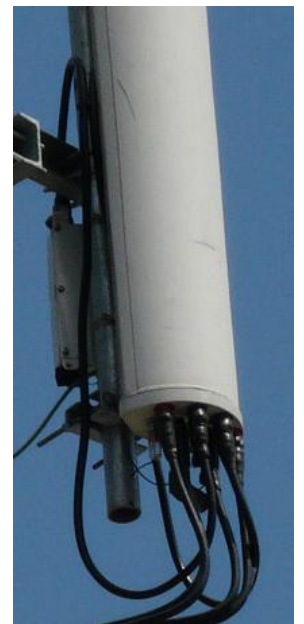
BCCH	LAC	CID	TRX	DIVERSE
66	100	14831	SFH H91 la H118 din 3 în 3	RAM -109 dBm MB 2
71		24831	SFH H92 la H119 din 3 în 3	
82		34831	SFH H93 la H120 din 3 în 3	
575		44831	2 H575, H582	RAM -48 dBm BARRED
584		4831	-	
689		54831	-	

Totul a început odata cu demontarea vechiului site **BI_0096_TO PIATA OPEREI** (Str. Dr. Lister nr. 1) lansat pe **18 iulie 1997**, care avea în ultima lui configurație cunoscută (2007) un G3 Medi cu 3/4/4 TRX și un mic MBO1 pentru DCS, cu 2/2/1 TRX; avea două MW-uri Alcatel de 0.3 cu ODU 9400UX, oficial unul către BI_0095 (Dr. Leonte, de lângă Municipal) și celălalt către BI_0501, adică TN-ul de la Financial Piazza. Insa din poze (înca din 2006, poza pusă aici) se vedea clar ca într-adevar ar putea avea ceva către BI_0095, însă nici vorba de Financial Piazza, al doilea LINK mergând perpendicular cu Dâmbovită! În vara 2006 era desigur Dualband GSM/DCS, dar notasem ca era echipat cu antene Kathrein care nu aveau busoane de reglare a tilt-ului; în vara 2007 l-am găsit într-o configurație mai clasică, adică cu antene Jaybeam GSM/DCS și 3G, antene 3G care în iulie nu pareau însă să fie încă active (în zona stateam pe BI_0097 de la Kogalniceanu)!



În decembrie 2007 (poza Panoramio), Opera Business Center-ul era încă doar cu Zapp CDMA only. În vara 2008 l-am găsit cu noi antene Cosmote, deplasatele antene Vodafone și noile antene Zapp 3G; Orange-ul ramăsese însă cuminte în vechea sa locație (asta pe 30 iunie). Aceeași situație și în septembrie.

Iunie 2009, Orange-ul zburase din vechea locație (se spune ca vechiul site a fost oprit din aprilie 2008, înainte de Paste) și ajunsese aici, sus pe Business Center (sunt doar câțiva zeci de metri între cele 2 locații); și venise și RDS-ul. Orange a venit aici cu antene Jaybeam Triband (5880100 SlimLine), însă, fapt foarte interesant pe care abia acum îl remarc: nu are 3G! Adică antenele sunt conectate GSM și DCS, însă conectorii din față (1710-2170 Mhz) au niște jumperi mici care merg până într-un TMA fixat în spatele antenelor... și acolo rămân, pentru ca TMA-ul nu mai este conectat la nimic! Este exact ca pe noile site-uri instalate la Slatina... Uite ca nu am testat niciodată 3G-ul acolo în zona, dar pozele sunt foarte clare!



Interesant este și faptul ca vechiul site nu a fost demontat complet, adică antenele sunt încă acolo bine-mersi! Le-au tăiat doar feederii, au luat antenele MW și probabil și BTS-urile, și gata! Destul de straniu totuși, ca stau așa de aproape un an deci. Nu am idee ce or mai aștepta!

Se pare ca în Opera Center mai au de pe vremea Dialog (**29 mai 2002**) un **BI_0917_TO OPERA CENTER**, configurat (probabil încă de la lansare) cu un G3.8 Medi indoor cu 6 TRX. Tare! *Ce m-as face fara Google Earth-ul asta!*

VBABESQ | BU229

Opera Business Centre

BCCH	LAC	CID	TRX	DIVERSE	EDGE
515	7060	2293	SFH	RAM 83 CRO 48	
528		2292	H535 la H563 din 1 în 1	RAM 73 CRO 58	
e8		2297	SFH	RAM III	
e22		2299	H975 la E1 din 1 în 1		

Site instalat undeva între decembrie 2007 și iunie 2008, mai precis defapt la începutul **VERII 2008** (spune un *user* de pe Softpedia... ar fi durat 2 săptămâni ca se le activeze...); pe vremea aceea era în LAC 7030. Din start au venit cu 3 Andrew-uri Dualband, instalate pe un pilon mic, și cu o mica vechitura de LINK Ericsson de 0.3m



NO NAME

[CDMA 8](#) (spre Opera) / [344](#) (spre Eroilor)

[WCDMA](#) : CID **x5430**

Cei de la Zapp au fost primii aici. Am găsit o poză pe Panoramio cica din iulie 2002, și care arată clădirea ca fiind „curată”, adică antene-*free*. Nu știu exact când s-au implementat aici (cred că după anul 2004, pentru că site-ul nu este prezent pe harta care detalia site-urile EvDo-uite la lansarea serviciului, în Q1 2004), însă pot spune că în vara 2007, și chiar decembrie 2007, Zapp era tot singurul operator prezent aici (lasam la o parte Connex-ul, care probabil că era și el prezent, dar mai ascuns), cu o singură antena Kathrein CDMA / sector.

Când am ajuns însă în vara 2008, clădirea fusese ocupată și de ceilalți operatori (VDF mutat și vizibil, Cosmote), iar Zapp-ul își trăsese și antene WCDMA (chinezariile lor), și cu o ditamai antena de LINK de 0.6m (ODU Nec Pasolink) care merge spre zona Spitalului Municipal (desigur, ajunge mult mai departe, spuneam doar în ce direcție emite) ; cred că acest LINK exista deja pe sectorul mai din spatele clădirii, da acum a fost mutat pe celalalt sector.

Zapp are shelter acolo sus pe acoperis (se și vad antenele de GPS Alcatel Lucent și ZTE, prinse pe el), dar defapt cam toți operatorii cred că au shelter acolo, pentru că sunt cel puțin 3 sheltere...



OPERA BUSINESS CENTER

Ce să zic despre RDS ? Ca au venit undeva prin **IARNA 2008** (dixit același user de pe Softpedia). Bine vizibile sunt doar 2 sectoare (poate chiar așa o și fi, doar bisectorizat) : o antena din aia mai mare și smechera (poate Andrew, foarte directivă) spre Opera, și un mic și clasic Kathrein către Eroilor. Plus un mic RRU Nokia Flexi. *That's all I have to say about them.*

În vara 2008 se emitea de aici pe W55 / W63 / W71, LAC 1000 și CID respectiv **77577** / 77578 / 77579... RDSu' asta e cea mai *useless* rețea, de ce naiba nu i-o fi cumpărat Cosmoteu' în loc să ia Zapp-ul : așa scapăm de DigiMobil, și Zappul își continuă viața...