

# BUCUR OBOR MICRO | BI\_634

MICROCELL | PANOUL DE AFISAJ CU LED-URI DIN RONDUL DE LA BUCUR OBOR

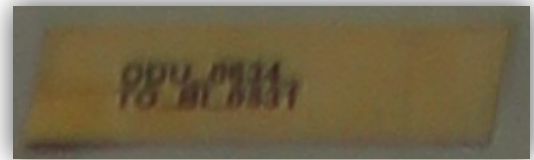


BCCH	LAC	CID	TRX	DIVERSE	
88	170	16341	2 H88, H122	EDGE !	RAM -48 dBm BARRED

Site lansat undeva prin 2009, si amplasat pe singurul panou publicitar cu LED-uri din intersectia de la Bucur Obor (panou care se gaseste mai precis între bulevardul Stefan cel Mare si Calea Mosilor)

## HW equipment

- BTS Alcatel M5M | 2 TRX
- Kathrein 75 15 64 7 | VPol Omni  
890-960MHz / 360° / 5 dBi
- MW ALFO LC 23 (1+0) ⇔ BI\_531 BSC OBOR | 16 Mbps



E misto' ca au lipit o eticheta galbena direct pe ODU pentru a indica specificatiile LINK-ului (ODU\_0634 TO\_BI\_0531) !

## SW configuration

CID-ul sectorizat nu se justifica de niciun fel ; am testat si în comunicatie si nici urma de DCS, iar antena este 100% Singleband ! In plus, l-au fost configurat exact ca si cum nu ar fi BARRED : beneficiaza de EDGE, parametrul CCCH\_CONF este setat pe COMBINED (si BA-ul este la clasica valoare de 3) !

### BA\_LIST

64 / 65 / 67 / 70 / 73 / 75 / 76 / 78 / 81 / 83 / 85

RAR	2
-----	---

T3212	60	BSIC 33   RLT 20
-------	----	------------------

PRP	5
DSF	18

RAI	171
-----	-----

RAI	1
-----	---

TEST 7	EA   2TER 0
--------	-------------

MT	5   33 dBm
MS-TXPWR-MAX-CCH	

BA	3
BS-AG-BLKS-RES	

CN	0   Not Combined
CCCH configuration	

CRH	8
-----	---