

*PREQUEL*

*Romania*

*2007*

Ce m-a apucat sa scriu o introducere la capitolul 2007 de Netmonitoring ? Ei bine, suntem în martie 2007, si luna aceasta a fost de departe cea mai « productiva » în materie de liste oficiale de celule ! O luna istorica, stimat auditoriu !

De ce atât de istorica ? Pentru ca am primit multe multe liste de celule oficiale, de la diverse persoane... Pâna acum nu aveam decât o lista de celule Orange (din vara 2005), recent primisem si o lista cu ceva celule Cosmote din Bucuresti si Constanta, iar la Vodafone nu aveam decât Busola. But now, everthing has changed :



- la **CONNEX** am primit o mica lista, cu aproximativ 250 de celule. Dar mai ales, ne-a dat cineva o lista în format Google Earth, cu toate locatiile site-urilor plasate pe harta, cu detalii, CID-uri... asta pentru 2900 de celule ! Extrem extrem de tareeeee !



- la **ORANGE** am mai putut completa vechea lista din 2005 cu 63 de celule mai noi sau mai vechi, dar oricum aparținând noii numerotatii (de exemplu BU, BI... ID-uri din 4 cifre) ; în total ar fi cam 2700 si ceva de celule.

Dar am primit ceva mult mai interesant : o nebunie de lista Excel, cu 1963 de celule, cu locatiile foarte detaliate, coordonatele GPS si anumite detalii despre BTS (adica tipul shelterului, câte TRX-uri are, 900 si/sau 1800 Mhz...) : este incredibila ! Din fapate, este putin cam veche, probabil tot de prin 2005.



- la **COSMOTE** am obtinut , în februarie, o lista cu peste 1630 de celule !

Dar am obtinut, mai ales, o lista absolut e necrezut, cu toate cele 1317 BTS-uri Cosmorom, cu locatiile detaliate, coordonatele GPS, datele de constructie, de pornire, BSC-urile de ratasare... si multe multe multe altele ! Este cea mai incredibila lista pe care am vazut-o vreodata.

Iar aseara am primit de la Nsec un print-screen dupa harta oficiala cu BTS-urile online/în constructie, harta care se actualizeaza continuu... Voi vorbi si despre ea, pentru ca sunt ceva site-uri în constructie pe la noi, poate chiar în Crampoia !!

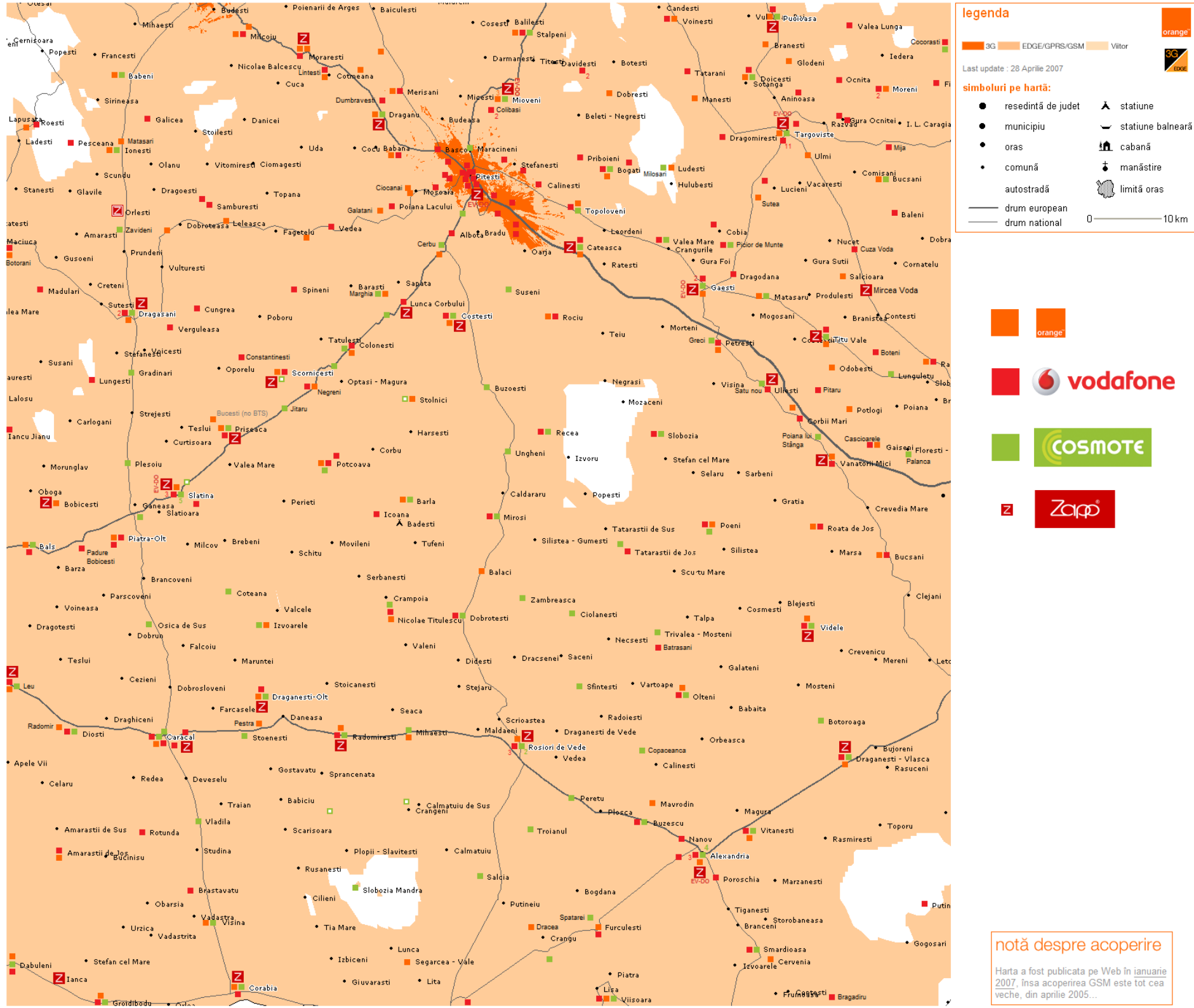
Sa încep direct cu o mica si frumoasa harta, pe care tocmai ieri-seara am terminat-o !

**EDIT** : not true anymore, harta a fost pusa la zi constant ; versiunea prezenta aici este din 25 mai 2007.

Pe ea vezi, în mod normal, toate (*este însa posibil sa mai fi uitat eu câteva*) BTS-urile **Connex**, luate dupa lista Google Earth.

Pentru **Orange** si **Cosmote**, m-am ajutat de listele lor, însa la ei este foarte posibil sa lipseasca ceva BTS-uri...

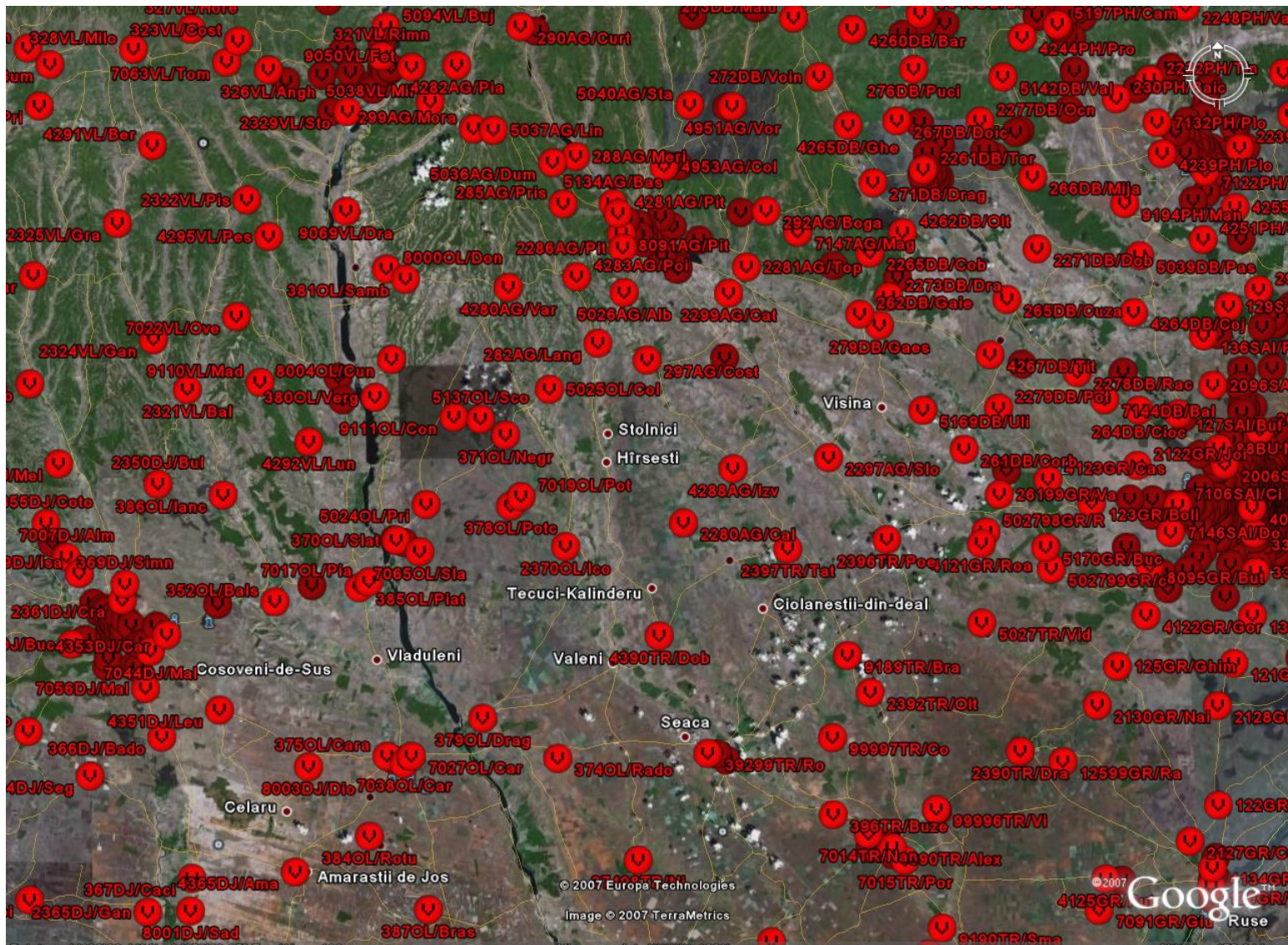
Aici ai deci un mic recapitulativ asupra BlaBlaBla-ului care va urma.











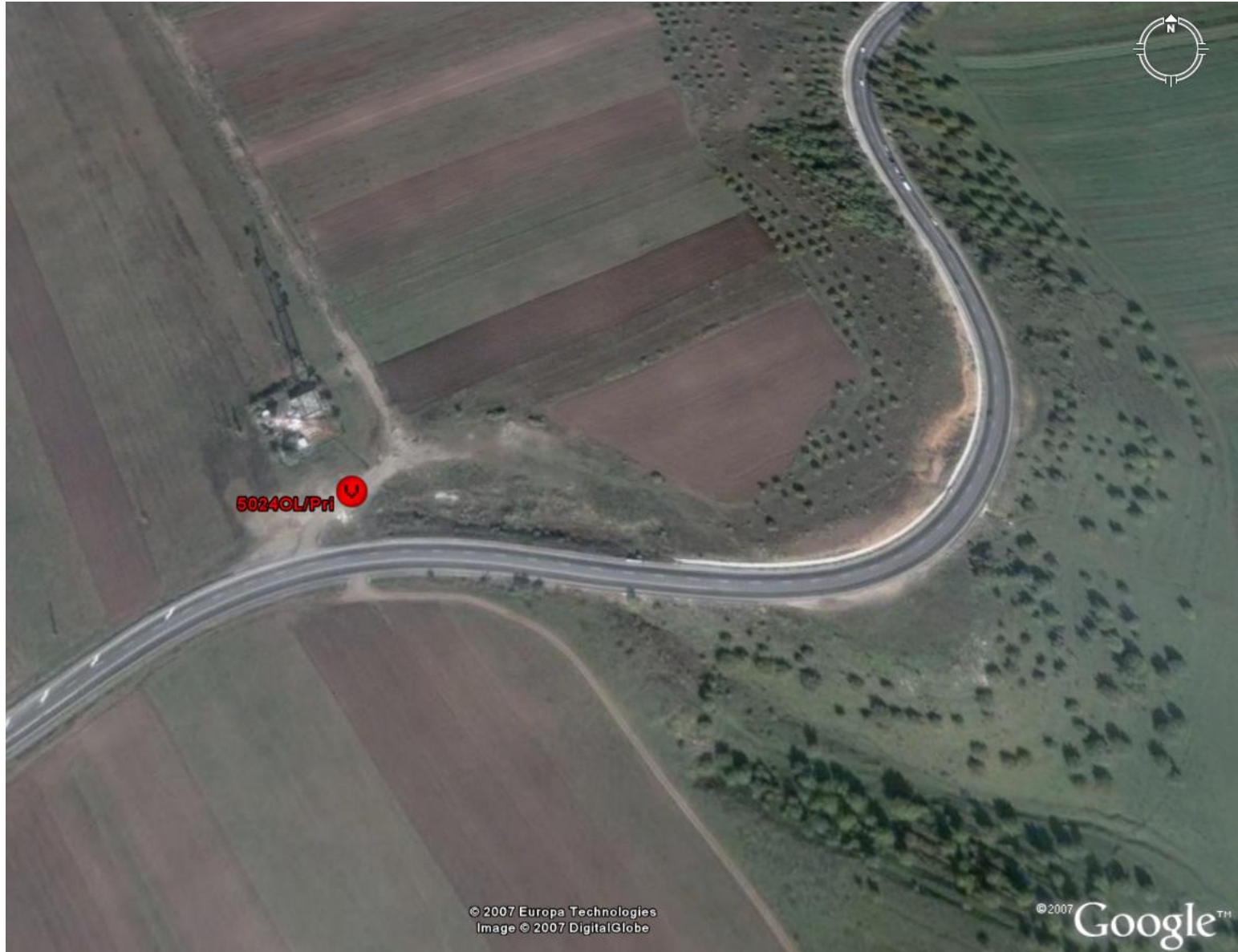
- ◆ La **Priseaca**, am descoperit ca este un BTS Connex alaturi de vechiul omnidirectional Orange (care se confirma, dupa lista detaliata de celule Orange, a fi un BTS monosectorizat, deci probabil un omni), pe pilonul DRTV. CID-ul este 5024X. Dupa Netmon-ul automat facut de CellTrack asta-vara (la venirea la Crâmpoia) am aflat ca este un site tri-sectorizat, toate sectoarele difuzând ca locatie Slatina.

Insa acum vine logica întrebare : nu cumva acel « Galicea Mare » (care era în plus o greseala de Broadcast, locatia exacta fiind Valea Mare, o comuna în imediata apropiere a lu' Priseaca) era defapt Priseaca ? Doua lucruri interesante de constatat : acel BTS care broadcasta Galicea Mare (numele unei comune de pe lângă Craiova pe acolo) nu l-am prins decât în vara 2005, pentru ca în vara 2006 disparuse absolut complet. Mai mult, si CID-ul lui a disparut (nu este prezent în lista de pe Google Earth)... foarte foarte straniu...

Dupa masuratorile de distanta de pe Google Earth, din curte de la Crâmpoia sunt exact la 31,85Km de Priseaca DrTV, ceea ce corespunde cu acel TA57 prins asta-vara. Deci celula Orange care se prinde foarte des în curte dar niciodata nu se poate sincroniza... este inexcuzabil asa ceva !

Si, BTW, am aflat ca si Cosmo si-a tras un BTS la Priseaca DRTV... dar vom vedea mai încolo detaliile.





- ◆ Bun, acum hai sa o luam spre Pitesti, profitând de buna rezolutie a imaginilor Google... Ajungem deci la **Negreni**, unde este un BTS Voda... Insa care din ele o fi, pentru ca la Negreni este si un BTS Orange ! Din câte am înțeles eu din diferite liste, BTS-ul Connex este primul când vii dinspre Pitesti, iar cel Orange este cel de la iesirea din Negreni... însa nu sunt absolut sigur ca este asa. Mai ales ca astia cu localizarea au cam dat-o în bara, GPS-ul punând BTS-ul în plina padure.

BTS-ul Connex de la Negreni are CID 1371X... asta este bomba mea atomica adorata, vestitul ARFCN 17 de la Scornicesti !! Eu îl am cu TA 59, deci exact 32.5Km atât cât mi-a dat si Google-u'. CellTrack-ul meu automat a detectat 2 sectoare (13711 si 13712, ambele difuzeaza *Scornicesti*), dar probabil este un site trisectorizat este.

Sunt destule de spus despre caest BTS, despre aparitia lui brutala (în vara 2005 era sub un alt ARFCN, si se prindea incomparabil de prost) si de puterea atât de mare. Oricum, zona acesta, cu toate BTS-urile astea care difuzeaza *Scornicesti* si au putere mare sau configuratii bizare (see after) e o zona mai speciala...

BTW, sa le fie înca o data rusine la Orange, cu BTS-ul lor de la Negreni care nu se sincronizeaza si la Crâmpoia, mai ales când vezi cât de bine merge 17-le COnnex !





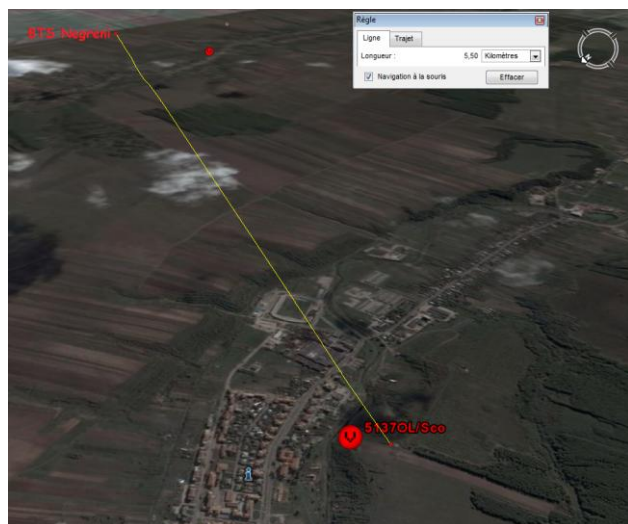
- ◆ Hai sa ne interesam acum si la **Scornicesti**. Aici intervine ceva mai sraniu : eu pe Google nu am decât un site (vechiul [5137X](#)), însa asta-vara am mai prins înca un site care difuza Scornicesti, adica CID 2379X. Acest secund BTS nu exista în vara 2005.

Când treci pe DN Pitesti -> Crâmpoia, pe acolo aterizezi sau pe sectorul *51371*, sau pe sectorul *23791* (ARFCN 31, [CRO de 4](#) !). La Crâmpoia prind *51371/51372* si *23791*. Distanta Crâmpoia - Scornicesti este de exact 36.63 Km, deci TA-ul este depasit (*de la noi din curte, dar daca mergi spre Serbanesti, de sus de la Buta m-i se pare ca am reusit sa sincronizez 51372 o data demult...*).



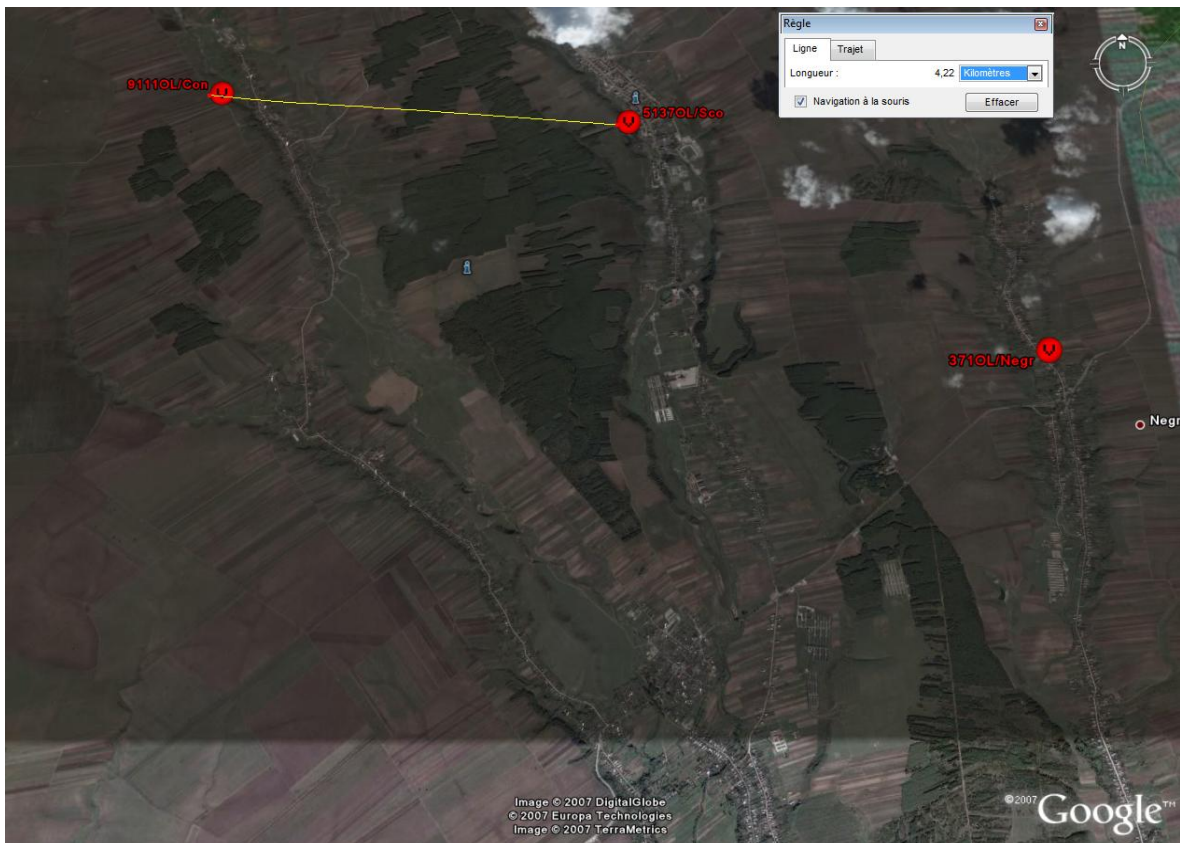
Din câte vezi în poza, BTS-urile Connex si Orange par sa fie puse unul lângă celalt, mai sus asa, pe o colina (« orasul » fiind într-o vale). Din câte am înteles, Cosmo nu ar avea înca un BTS acolo, dar *am impresia* ca s-ar monta unul...

Distanta între BTS-ul din Negreni si cel din Scornicesti este de 5.50 Km... da, stiu, e super interesant de stiut !





Si am mai descoperit ceva : la 4.22Km Vest de BTS-ul din Scornicesti mai este înca un BTS, în comuna **Constantinesti** ! De unde a mai iesit si desteptul asta nu stiu, cu CID-ul lui de **9111X**... Oricum, este prima data când aud de el, nu l-am prins în viata mea !



Tocmai am remarcat ceva interesant despre LAC-uri... chiar foarte interesant ! BTS-ul din Negreni si cel din Scornicesti (CID 5137X, de pe colina) sunt în LAC 11122. BTS-ul acela care nu înțelegeam eu ce e cu el, CID 2379X, este din LAC 11135... si BTS-ul de la Priseaca la fel.

Inca ceva (mai da' multe mai descopar seara asta) : când te apropii de Scornicesti pe sosea, telefonul tot începe sa sara între Negreni/Scornicesti... Insa când te îndepartezi, treci de pe 51372 pe acest 23791... si stai pe el 15 minute (un record !), apoi sari pe Priseaca. Iar la Priseaca stai 3 minute pe sectorul 1 si 4 minute pe sectorul 3... Din asta reiese ca acel nou BTS are o ditamai acoperire... unde naiba o fi amplasat ??!

- ◆ Acu', ca tot am început asa, hai sa ne continuam drumul catre Pitesti... dar fara iangini Google Earth, ca am iesit din zona de înalta definitie. Ajungem deci la **Colonesti**, unde mai gasim un BTS Voda.

**CID 5025X**. Pe sosea am prins numai sectorul 2, la Crâmpoia am prins numai sectorul 1. Ambele difuzeaza *Colonesti*.

- ◆ Acum ajungi la **Lunca Corbului**... însa locatia oficiala a BTS-ului este **Lângesti**. Nu a idee de ce, ami ales ca la comentariu este fraza : *see sketch Langesti*... Aha, OK, ma duc sa vad...

**CID 1282X**. Este însa interesant pentru ca difuzeaza locatii diferite : sectorul 1 difuzeaza Albota, si sectorul 2 difuzeaza Lunca Corbului... si se pare ca ar fi quadri-sectorizat, pentru ca exista si un 12824 (la care vad ca CellTrack-u nu i-a prins locatia).

Iar eu zic ca este un site « istoric », adica vechi : pe harta aceasta de la sfârșitul 2001, il vezi acolo cu bulina verde (*Ericsson, bulinele albastre fiind echipamente Nortel*), alaturi de site-ul de la Negreni cred (asa pare, nu cred sa fie Scornicestiul).



- ◆ Ultimul BTS înainte de Pitesti este situat la **Albota**... Dupa cum se vede si în poza, locatia ar corespunde cu acel BTS care este pus pe stânga soselei (sens spre Pitesti) într-o poienita mica, la intrarea unei paduri ; acel BTS care are un sector mai jos (*cu o ditamai protectie anti-gheata parca*)





si unul mai sus, care se bata peste pomii din padure... nu-i asa ?

[CID 5026X](#) (de remarcat [5025X](#), *Colonesti*). Toate cele 3 celule difuzeaza locatia *Albota*.

---

Pai cum am ajuns la Pitesti, hai sa vorbim despre alte BTS-uri de pe lânga acest drum national, adica de cele din Costesti si Potcoava...

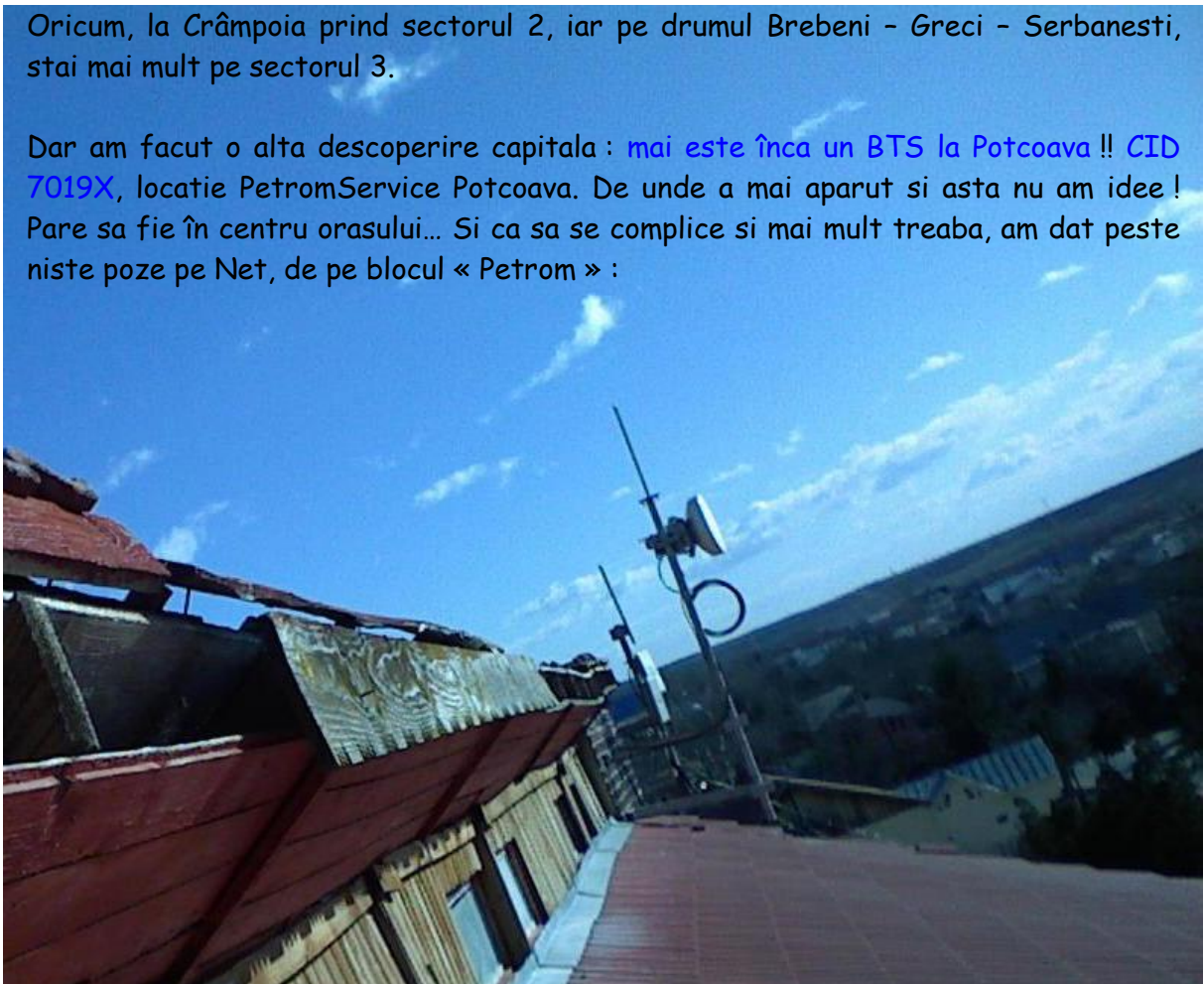
- ◆ La **Costesti** nu este nimic de spus, în afara de faptul ca BTS-ul Connex este amplasat pe un siloz. Anul acesta nu l-am mai prins deloc la Crâmpoia... sa fie oare din cauza unei reorientari a antenelor din cauza unei posibile quadri-sectorizari ? Wow, ce explicatie, isn't it ? ☺

[CID 1297X](#) / TA-ul este larg depasit : sunt minim 42 km distanta de Crâmpoia

- ◆ Bun, acum **Potcoava**. Aici mi-am cam prins urechile vara trecuta : BTS-ul cu [CID 1378X](#), care nu era în vara 2005, ei bine tot pe siloz este pus, alaturi de vechiul meu 74/77 (X9585) Orange. Eu eram sigur ca l-au pus undeva lânga siloz, ca prea se prindea prost la Crâmpoia... era clar o diferenta ca între zi si noapte între 77-le Orange si noua celula Connex. Nici acum nu pot sa-mi explic de ce asa diferenta.

Oricum, la Crâmpoia prind sectorul 2, iar pe drumul Brebeni - Greci - Serbanesti, stai mai mult pe sectorul 3.

Dar am facut o alta descoperire capitala : **mai este înca un BTS la Potcoava !!** [CID 7019X](#), locatie PetromService Potcoava. De unde a mai aparut si asta nu am idee ! Pare sa fie în centru orasului... Si ca sa se complice si mai mult treaba, am dat peste niste poze pe Net, de pe blocul « Petrom » :



Nu stiu ale cui sunt antenele ! Oricum, Zapp sigur nu sunt, pentru ca semnalul Zapp este încă super prost în Potcoava, merge bine doar cu antena externa ; acestea mi-au fost spuse de cineva de acolo. BTW, mi-a mai zis ca semnalul Cosmote este foarte bun în Potcoava... nu pot sa spun daca miroase a ceva BTS noua acolo sau nu, mai ales ca în listele oficiale nu am nimic... dar vedem pe urma...



Bun, pai cam asta a fost cazul Potcoava. De remarcat ca cele 2 site-uri Voda sunt la nici macar 2Km jumate' distanta...

◆ OK, acum hai sa vedem ce s-a mai întâmplat la **Slatina**... unde numarul de BTS-uri s-a dublat între 2005 si 2006.

Pâna în vara 2005, Connex avea 2 site-uri în Slatina :





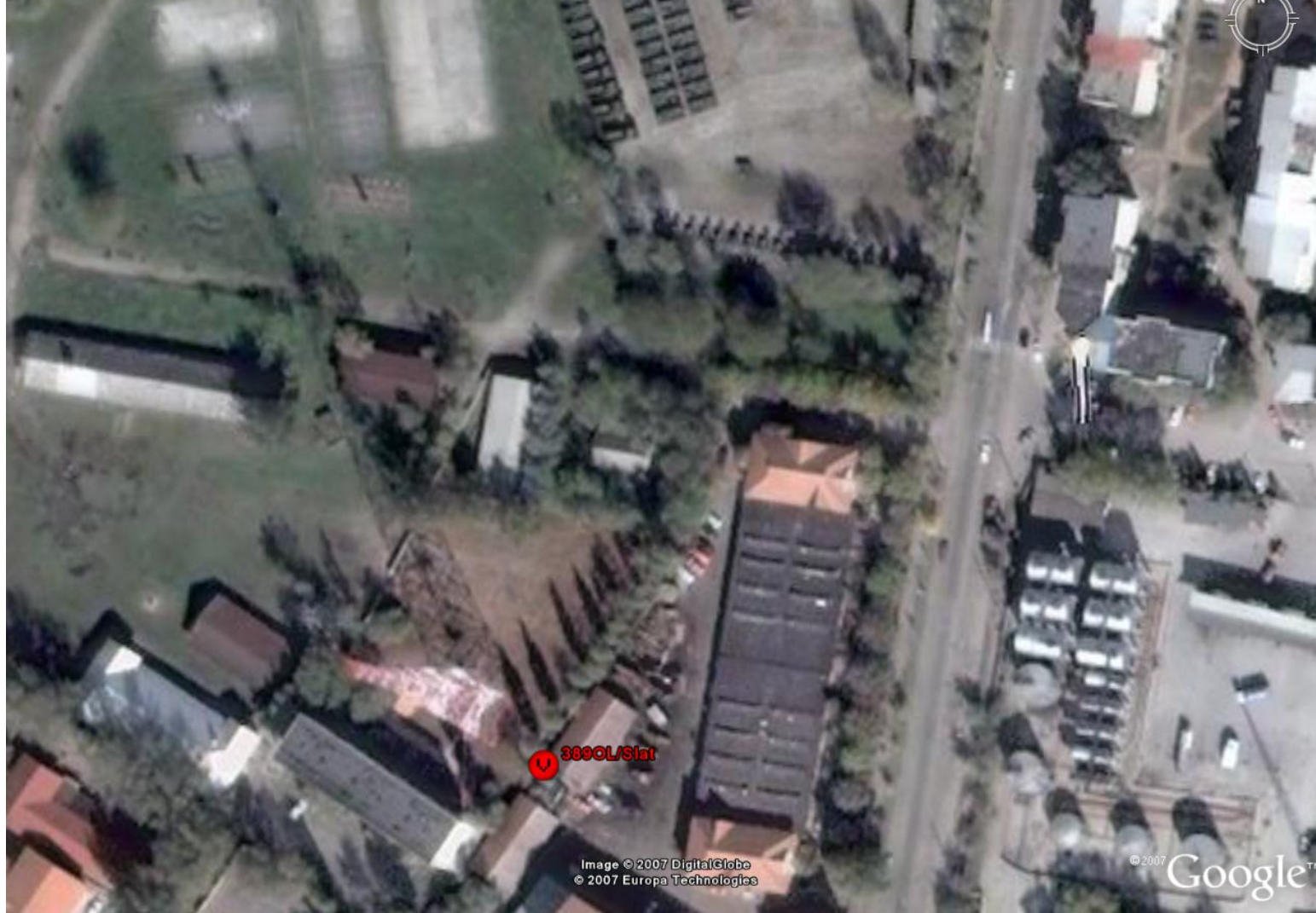
- [CID 1370X](#) (vechiul si puternicul 55... eu îl detectasem ca fiind pe la Germanos)... locatia lui exacta fiind : *Strada A.I. Cuza, Nr 11 CAM 3, Sc. E*
- [CID 1377X](#) (care ori nu am idee ori nu îmi amintesc unde este)... locatia lui exacta fiind : *Strada Independentei, bl. T3, Sc. A*

Insa în vara 2006 am remarcat ca a mai aparut ceva nou :

- [CID 1389X](#), care are ca locatie oficiala *UM 01035 DT Slatina (fosta UM01217)*... Chiar daca nu înțeleg nimic, daca te uiti la locatie vezi ca BTS-ul ar fi pe acel pilon enoooooorm de lângă Galenus, la intrarea în Slatina dinspre Brebeni. Eu îl simțisem déjà ca fiind acolo, pentru ca vara trecuta am vazut ca aparusera niste antene GSM (din alea duble) pe acel pilon, care cred(eam) ca este al Romtelecom-ului. Si ma si gândeam ca ce destepti sunt cei care si-au pus antenele acolo, pentru ca pilonul acela are o vizibilitate incrdibila spre Brebeni - Greci... Este minim bi-sectorizat.

Daca calculez distanta, sunt, în curte la mosie, la 31.9Km de el... adica TA 57 atât cât am si prins !





Si acum înca ceva nou... si tare straniu :





Deja, remarci faptul ca uzina Pirelli nu exista încă pe timpul când a fost luata fotografia. ☺ Dar mai important este acel site cu [CID 7065X](#), care a iesit din pamânt ! De unde pâna unde nu am idee, chiar nu stiu ce este cu el, si cu locatia lui *Pirelli Tyres Romania*.

DAR de ce naiba nu l-am prins asta-vara, atunci când am trecut cu masina pe lângă el ? ca doar CellTrack-ul meu automat nu l-a detectat de nici un fel. Really strange ! ☹

◆ Hai acum pâna la **Piatra-Olt**...



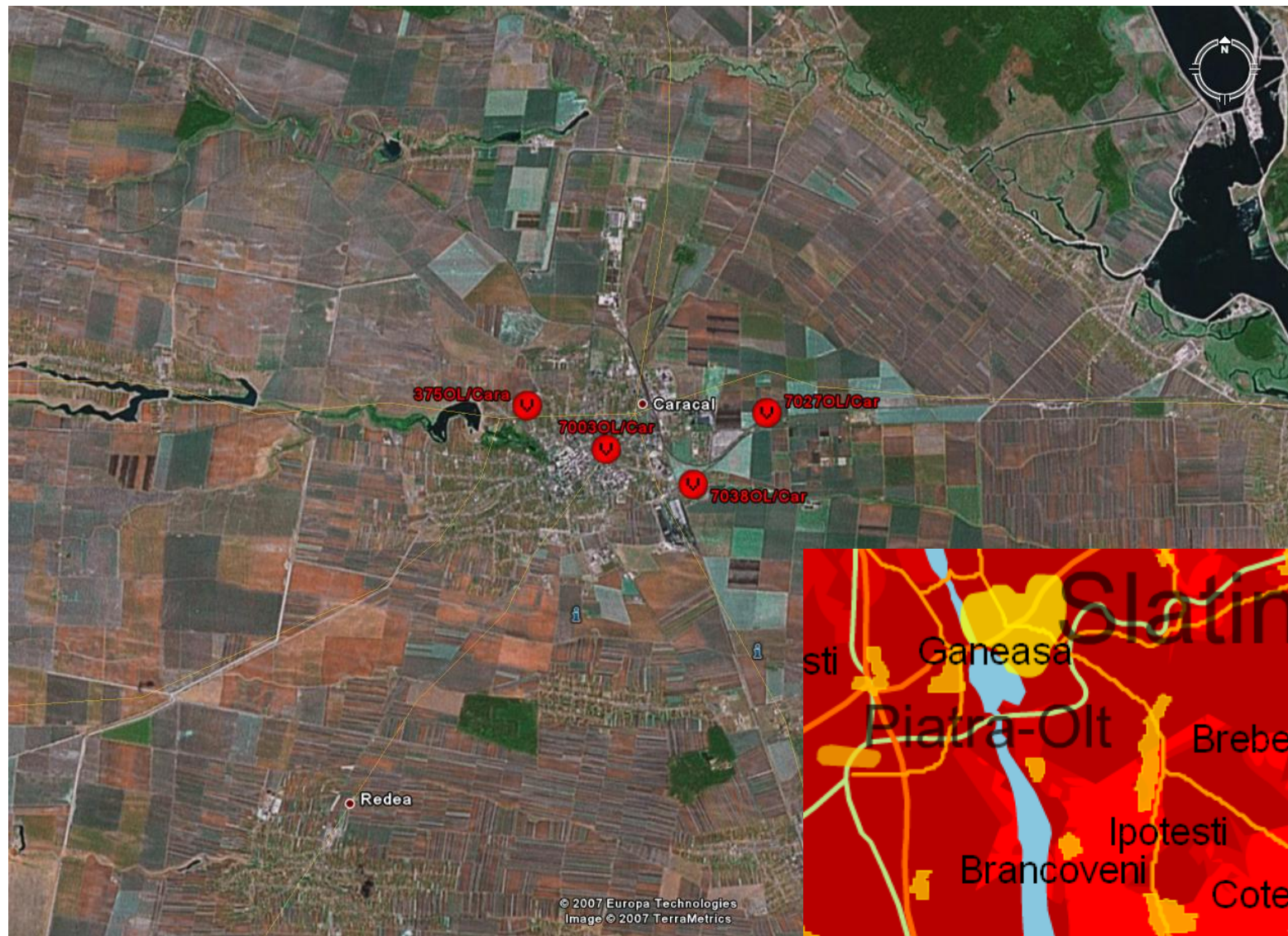
Ia uitate, au 2 BTS-uri în Piatra-Olt ! Eu îl stiu pe [1385X](#) (*sat Piatra*), dar vad ca mai este si un [7017X](#) (*Strada Criveni Nr.8, Piatra Olt Marconf*). Dar e ceva straniu iar : la Crâmpoia am prins asta-vara un CID 50231... nu i-am vazut locatia, dar o vazusem în vara 2005... si indica *Piatra-Olt* se pare ! WTF ??

Celula 13854 (mai mai mai... acum vazui) am prins-o cu un TA 63 ! Really la limita !



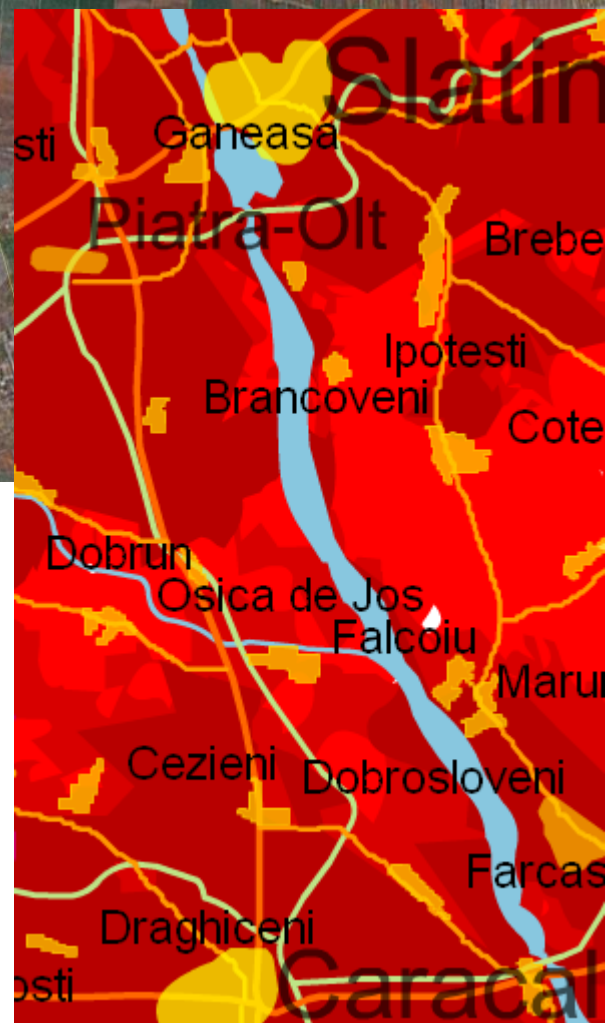
◆ Sa mergem repede pâna la **Caracal**, unde am descoperit ca sunt 4 BTS-uri !

- **1375X** (Strada Nicolae Balcescu) - [13751 la Crâmpoia]
- **7003X** (Strada Traian nr. 11, Caracal Dasilco)
- **7027X** (Strada Vasile Alexandri nr. 83, Monte Verde)
- **7038X** (Strada 1 Decembrie 1918, nr. 146, Caracal Romvag)



Cu distantele e cam just : pâna în centrul orasului sunt 36.5Km, pâna la 1375X sunt 37 si ceva... singurul care ar putea merge ar fi 7027X care e pe la 34Km si putin...

*Nu mai este nici un BTS pe drumul Piatra Olt - Caracal.*



◆ Hai ca e 12 noaptea... mai fac **Draganesti**-ul, apoi pauza...





Imi pare bine ca sunt sigur acum de faptul ca si Connex-ul are BTS în Draganesti. Cel Orange îl stiam de mult, aflasem de cel Cosmo, dar nu eram sigur daca e si Connex, pentru ca nu l-am prins niciodata, chiar adca e la doar 22Km de Crâmpoia.

[CID 1379X](#), locatia oficiala fiind Dealul Cimitirului.

Poza aceasta rezrezinta liceul Tudor Vladimirescu... ce s-o vedea în background nu se stie... Oricum, eu când am trecut prin Draganesti (o singura data, în vara 2004), îmi amintesc de un pilon mare si frumos, care era parca pe o mica "colina"... oricum, era "deasupa" soselei.



*Gata, ma duc la nani. Măine nu cred ca o sa mai avansez prea mult, pentru ca trebuie sa îmi fac bagajele : vineri plec la Roma !! 😊*



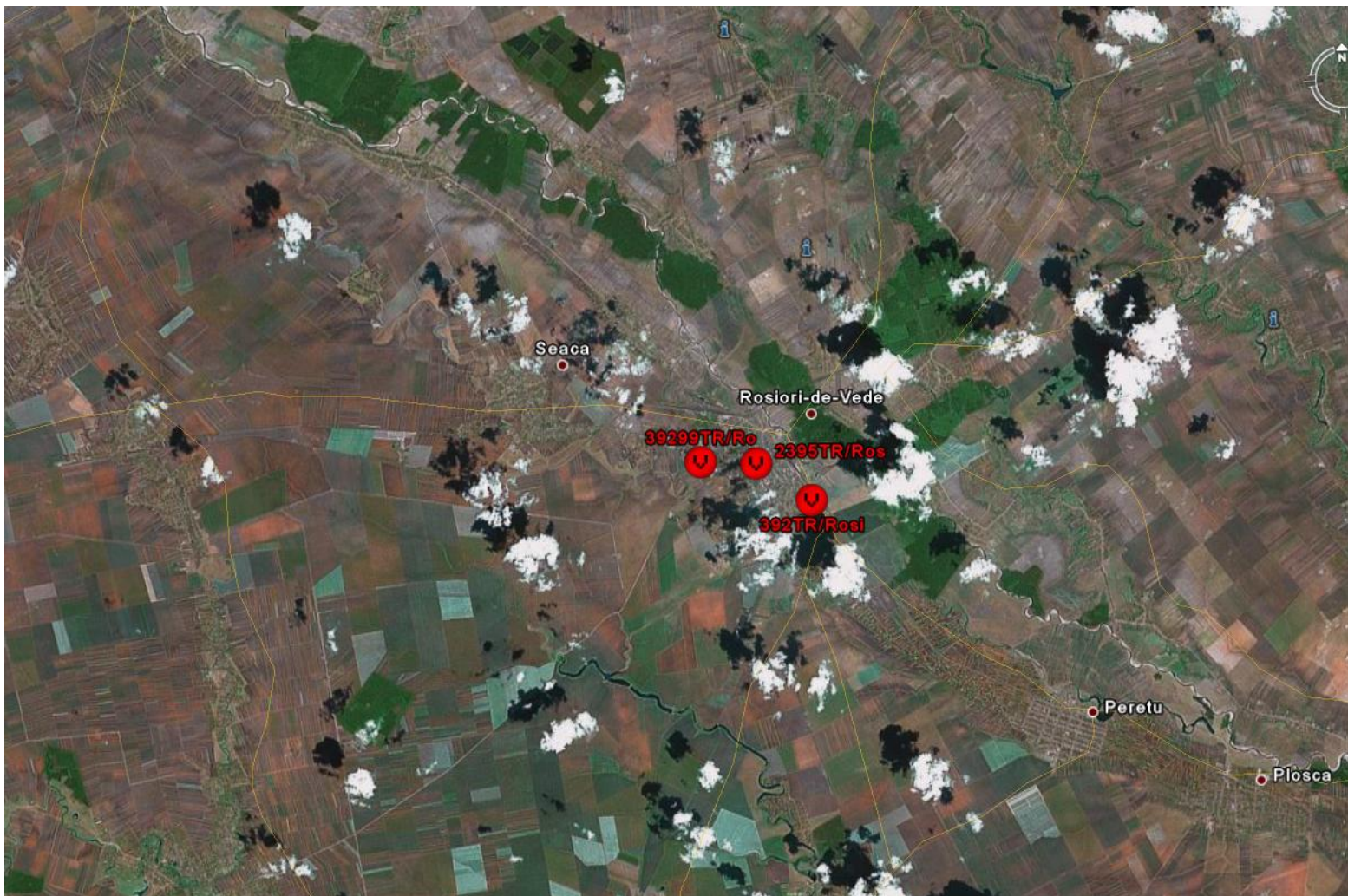
...Gata, am revenit de la Roma, au venit si mamau si tatau la noi... a trecut mai mult de o saptamana de atunci...  
Intre timp am scris CR-ul de Netmonitoring de la Roma, asa ca acum am zis sa mai continui putin si acest fisier,  
cu noul Word 2007...

- 
- ◆ Hai sa continuam cu **Radomiresti**-ul... pe Google nu se vede nimic **CID 1374X**, locatia oficiala fiind *Radomiresti*: este bizar ca nu se precizeaza ca este pe un siloz... chiar straniu sa stii ! ☹ Dar sa nu uitam ca în vara 2006 l-am gasit cu 4 sectoare în loc de 3 ca pâna tunci, as aca tot pe un siloz este ! ☺



- 
- ◆ Si acum am ajuns la **Rosiori de Vede**. Aici sunt 2 site-uri :
    - **CID 2395X** : strada Dunarii nr. 61, bloc D1, Rosirori Centru
    - **CID 1392X** : siloz Rosiori, Bdul. Comercial nr. 1





Un site în centru, și celalalt pe silozul acela mare unde mergeam cu tatau... Altceva ce pot să zic... Așa, ca o simplă amintire (*atenție, este o amintire, aproape o supozitie!*), cred că site-ul din centru a fost instalat mai târziu, primul site Voda din Rosiori fiind cel de pe siloz. În vara 2003 prinsesem site-ul de pe siloz, însă nu cel din oraș (în vara 2004 da)... însă știi cât de « bine » știam eu să netmonitorizez în vara 2003... ☺

Să pun și câteva poze din Rosiori, însă fără a ști prea bine cui aparțin aceste site-uri...

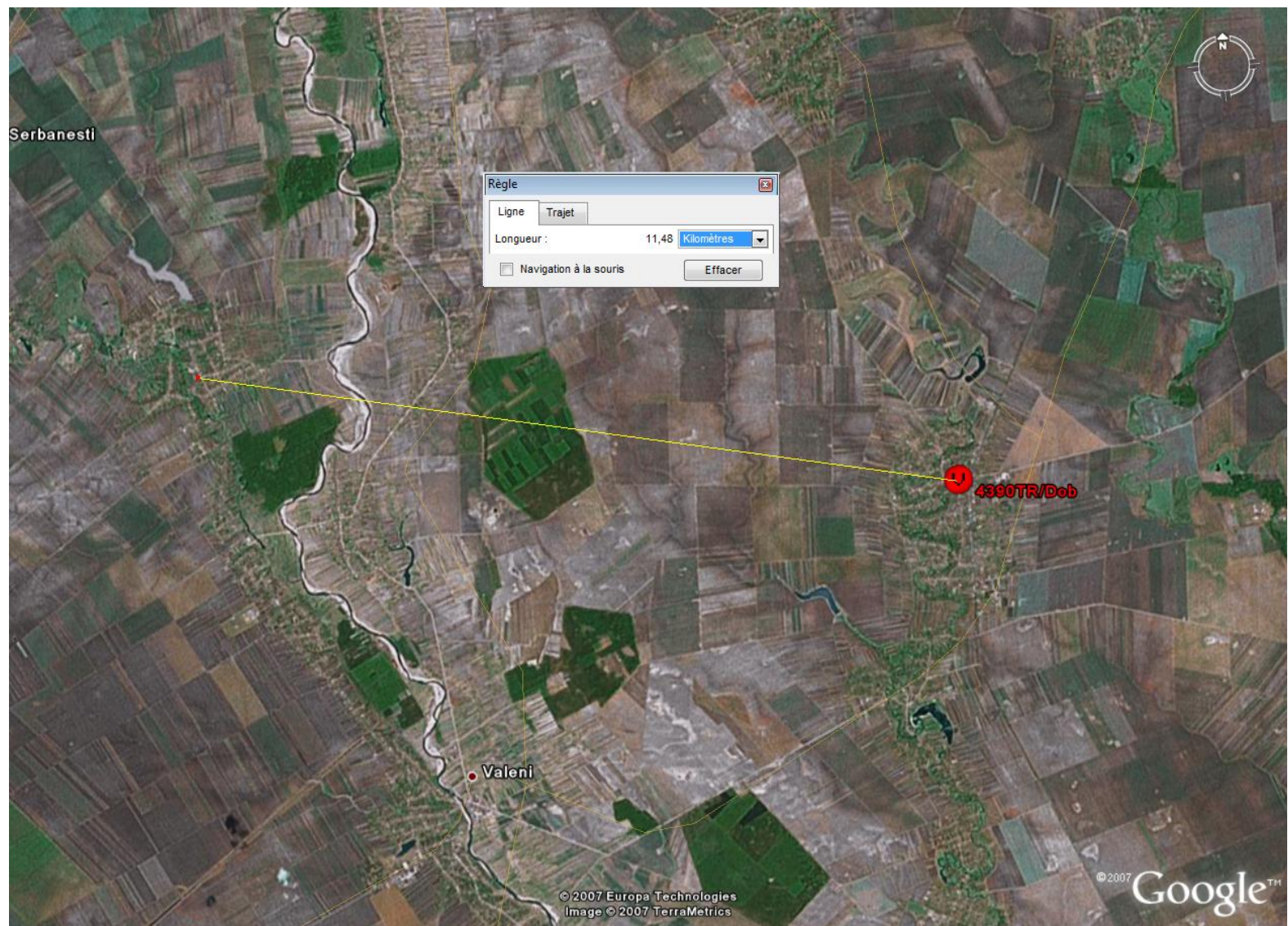


*Poze din august 2006*





- ◆ Acum sa urcam catre Nord (Pitesti), ca sa ajungem la **Dobrotesti**, vestitul Dobrotesti ! © Aici este un BTS Connex instalat în vara 2004 (iulie parca), cu **CID 4390X**. Am si o poza cu el (nu e facuta de mine), din martie 2006.





Pilonul Connex  
de la  
Dobrotesti

antena spre  
Crampoia

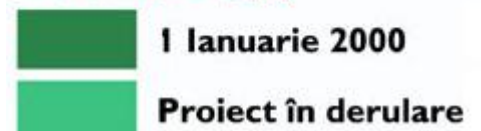




- ◆ Am ajuns si la **Icoana**, unde a fost instalat un BTS nou Voda în perioada august 2006 - iulie 2007. [CID 2370X](#)... nu am prea multe de zis despre acest site.



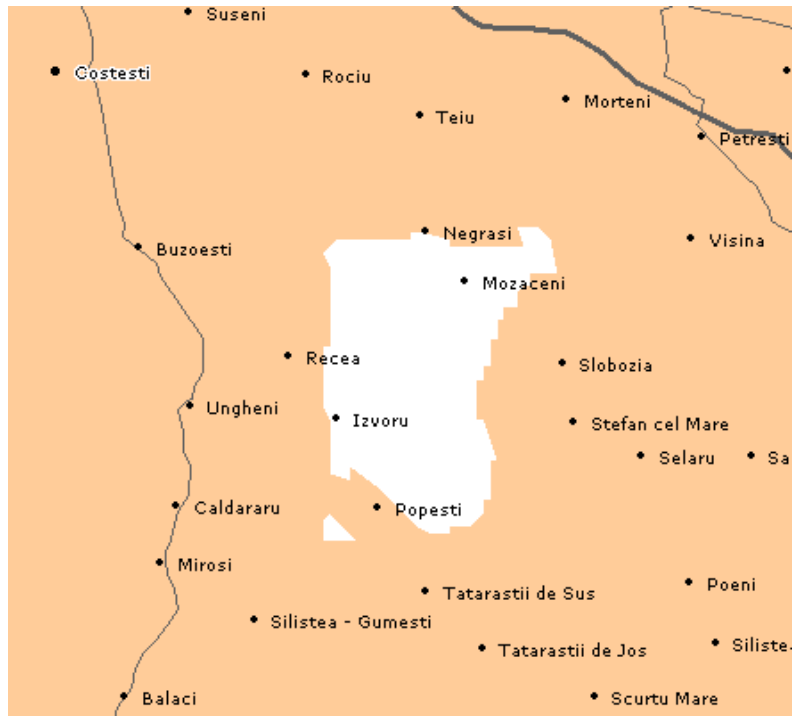
- ◆ Si uite si **Mirosi**-ul, vechiul meu BTS de la Mirosi, care pâna prin 2003/2004 asigura singur, cum putea, acoperirea de la Crâmpoia (era însa ajutat si de Radomiresti, ambele la TA 40). In vara 2006 l-am gasit cu 4 sectoare, asa ca dupa mine tot pe un siloz este (mai ales ca am impresia ca se vede silozul în departare daca te uiti de pe la Titulesti...), însa locatia lui oficiala este [Comuna Caldaranu, Mirosi](#)... nu se precizeaza nimic despre siloz sau nu. [CID 2280X](#), site instalat undeva prin anul 2000...





◆ Sa vorbim un pic si de site-ul din **Recea**... [CID 4288X](#)

Stii gaura aceea enorma Orange, ei bine la Connex nu exista, pentru ca au un BTS la Recea. La Mozaceni, la începutul lui august 2006 îmi spunea cineva de acolo ca « *semnal Orange extrem de slab (outdoor si numai daca ai ceva antrenamet de alpinist sa te urci pe acoperis sau pe stalpii de lumina sa prinzi semnalu')*, **Cosmote** - pauza; **Voda** - full ; **Zapp** (doar outdoor - si asta daca stai cu telefonul in mana ridicata si cu casca la ureche...) ». Busloa Vodafone îi indica 90% din timp Mozaceni, restul sta pe Mirosi.



Insa am informatii si nai noi... chiar din seara asta : *referitor la semnalul in Mozaceni lucrurile merg spre bine ... connexu e full ; orange-ul are 2 liniute din 5 acum ; cosmo e full ; zappu'...vechea problema ...fara semnal (cu o antena exterioara abia am 1-2 liniute) si variaza in functie de conditiile atmosferice (fiind in banda de 70cm...)*. Oricum lucrurile s-au mai ameliorat la capitolul acoperire.

Dupa hartile de acoperire as zice ca este ceva nou, instalat undeva între 2005 si august 2006... In mod normal nu ar trebui sa depaseasca limita TA-ului, fiind undeva pe la 33.5 Km distanta de Crâmpoia.

◆ In poza de ma jos se vad BTS-urile din **Tatarsti**, din **Rociu**, din **Slobozia** si din **Poeni**.

■ La **Tatarasti** este un site care s-a instalat cam tot prin 2004, [CID 2397X](#). Se pare ca ar fi la intrarea în comuna Tatarasti, pe câmp. Prind 2 sectoare la Crâmpoia (TA 62): unul afiseaza *Tatarasti*, celalalt *Tatarastii de Jos*.

■ La **Rociu**... probleme !! In lista este un site acolo, cu [CID 9057X](#)... însa eu nu am prins niciodata acel site, ci alte 2 BTS-uri care afiseaza Rociu : [CID 5195X](#) si [CID 4283X](#) (care este un BTS din... Poiana Lacului ! Asta afiseaza *Rociu* chiar daca este la 25Km distanta !!!) ☺ ☺

In vara 2004 am prins ambele site-uri pe autostrada, în vara 2005 am prins ambele site-uri la Crâmpoia, însa în vara 2006 am prins numai CID 51953, însa fara a-i putea vedea locatia afisata. Si pe autostrada l-am prins (51951), însa acel BTS din lista nu am auzit niciodata de el. Straniu rau !



- Nici de BTS-ul din **Slobozia** si de **CID 2297X** nu am auzit niciodata vorbind. Asa ca nu comentez. Doar locatia lui exacta: *SC Serv Agromec Slobozia, Strada Constantin Brancoveanu nr. 35A, Slobozia primarie*
- BTS-ul din **Poeni** îmi este la fel de necunoscut. Vad ca are **CID 2396X** dar nu l-am prins niciodata, nu ca compatriotul lui Orange, pe care îl prind în fiecare an.

---

◆ Daca mai coborâm puțin ajugem la alte BTS-uri, puțin mai cunoscute. Apoi voi enumera rapid BTS-urile de pe drumul Rosiori - Alexandria - Bucuresti...



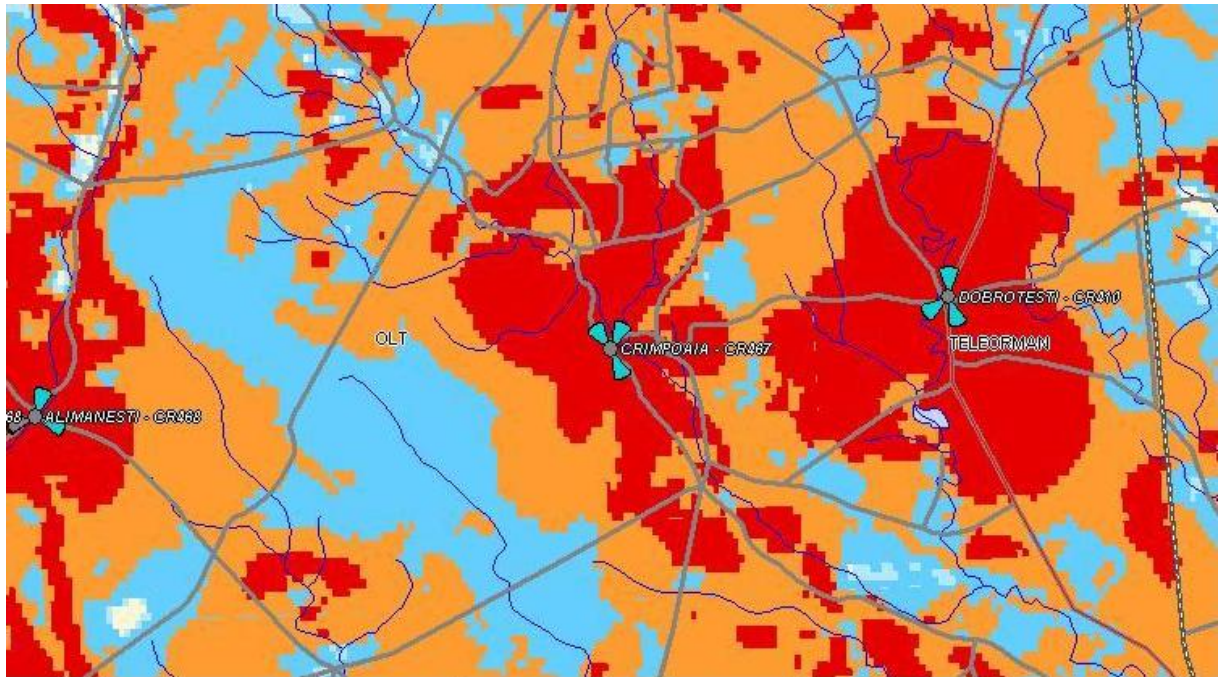




Suntem deja în luna mai... adica a trecut ceva timp la ultima editie a acestui document. Si cred ca proiectul Romania 2007 - Prequel nu va ajunge pâna la sfârșit, din cauza lipsei de timp. Pacat, ca începusem foarte bine.

Insa 2 lucruri, pentru final :

➡ **BTS Cosmote în Nicolae-Titulescu**



➡ **BTS Vodafone, care afiseaza ceva de genul *Nae. Titulescu***

Crâmpoia este de acum acoperite full, la cei 3 operatori GSM. ☺



Cum am puțin timp, hai să scriu câte ceva despre Cosmote, ca la ei s-au schimbat foarte foarte multe lucruri. Check this :

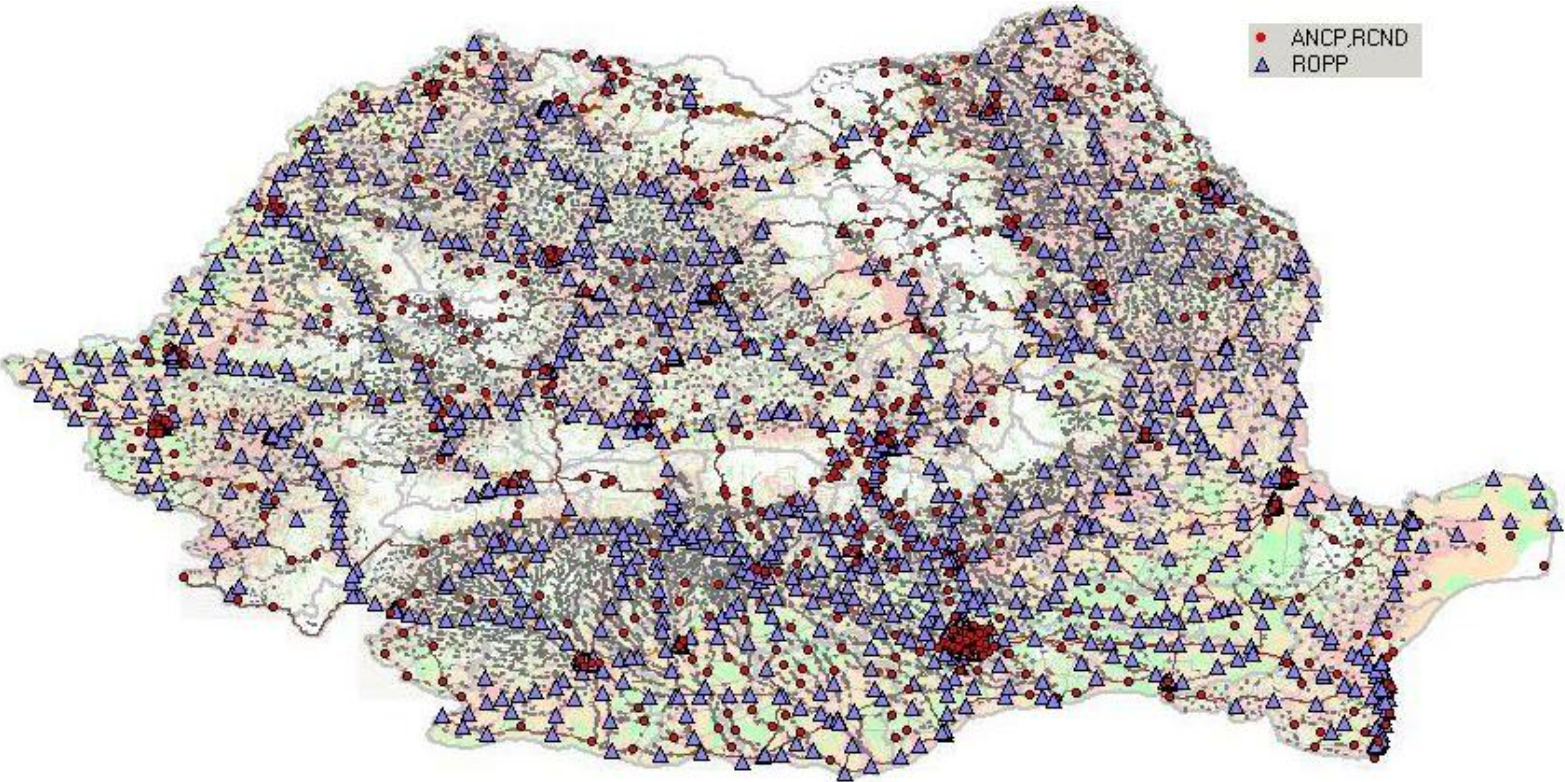


În **albastru** sunt sectoarele funcționale, cele în **galben** semnifică Swap to EGSM, și cele în **gri** sunt sectoarele care sunt down, în pînă în acel moment. Aceste hărți Cosmo arată situația live a rețelei pe 27 aprilie 2007.

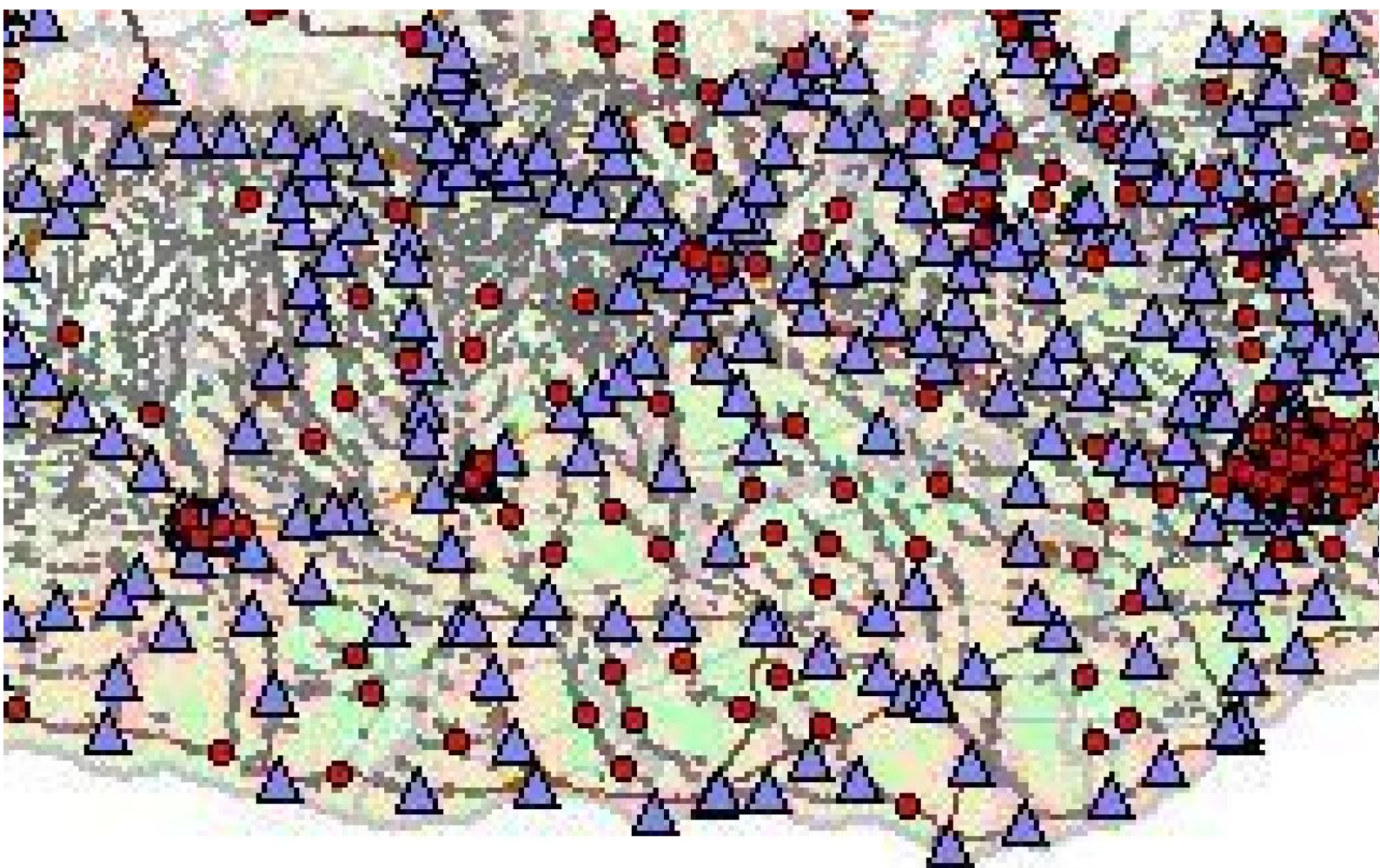
După cum vezi, invazie de BTS-uri Cosmote în Olt ! GOD !

Dar să o luăm mai de la început, adică cu niște hărți din martie 2007. Mai înainte cu o hartă recapitulativă, care prezintă starea rețelei Cosmote pe 14 martie 2007. Triunghiurile **violete** reprezintă site-urile active, iar bulinele **rosii** reprezintă site-urile în construcție... sau planificate pentru construcție... anyway, nu este 100% sigur că unde este o bulină roșie va fi un site pînă la urmă. Atenție, eu am primit harta aceea pe 14 martie, înșă asta nu indică neapărat că exact așa era starea rețelei pe data aceea, pentru că se pare că harta din acest soft nu se actualizează prea des... so be careful, nu trage concluzii doar din ea...





Am facut si un zoom pe sudul tarii, ca doar zona asta am intereseaza mai mult... Calitatea imaginii este nula, dar anyway...

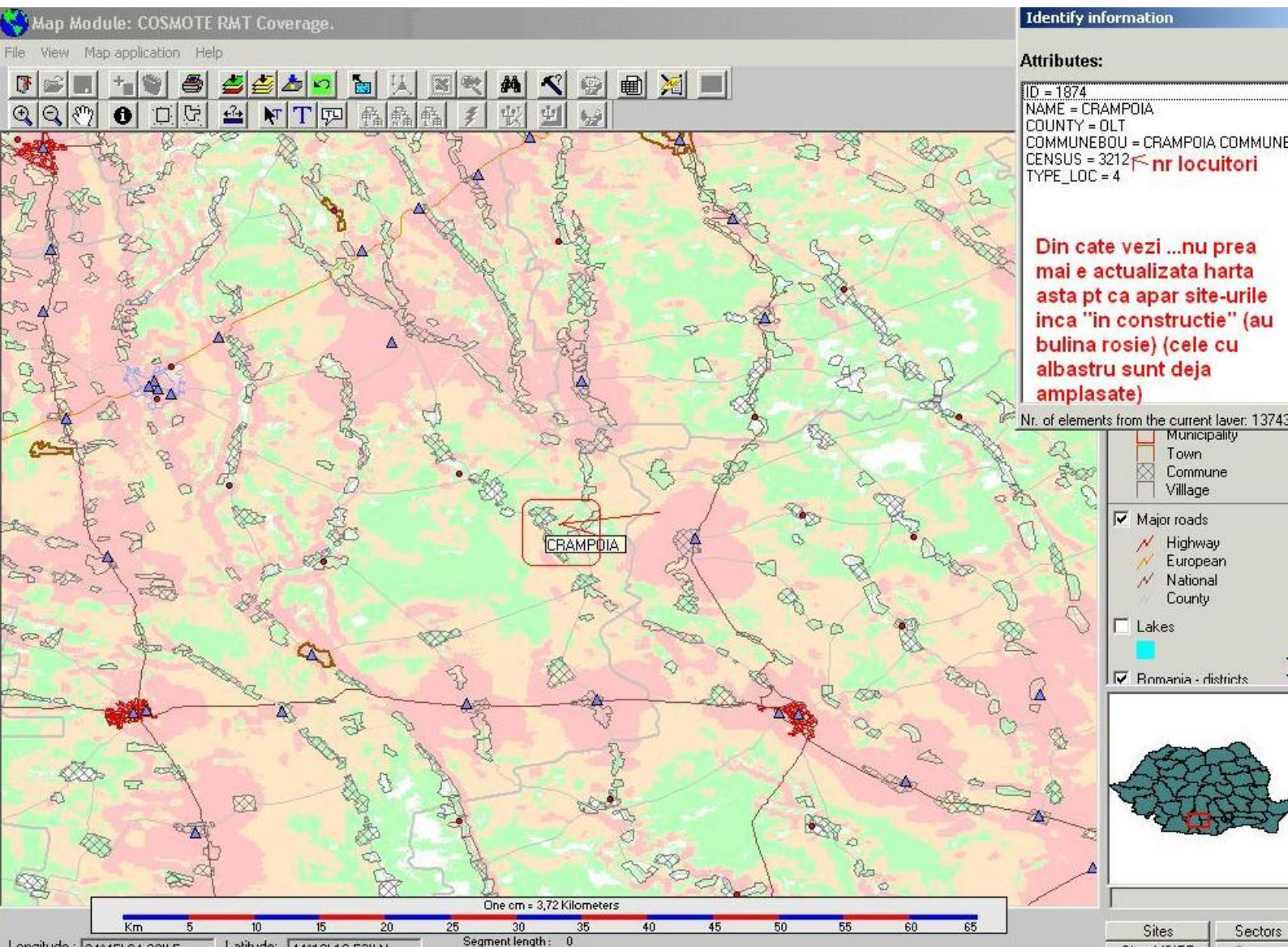


Ce interpretam noi aici ? Pai ca site-ul din Dobrotesti este deja activ, cel din Bârla le fel, la Potcoava tot asa - pare sa fie ceva si acolo. Intre Dobrotesti si vechiul site Cosmo din Ungheni este o bulina rosie, acolo ar fi Mirosi-ul dupa mine. Nicolea Titulescu nu era încă activ... dar vezi tu, între Nicaolea si Potcoava mai



este o bulina rosie... iar dupa calculele mele acolo ar fi Serbanesti-ul !!! Deci încă un site în Serbanesti ?? Oricum, pentru moment nu era nimic semnalat ca activ în aprilie. Mai în Vest vedem si planurile pentru Izvoarele (Almanesti) si Coteana, planuri care s-au realizat. In rest... pai mai uita-te si tu pe harta singur, ca doar nu o sa scriu tot ! ☺ Dar vezi, cum spuneam, chiar aca calitatea imaginii este proasta, harta este extrem de interesanta !

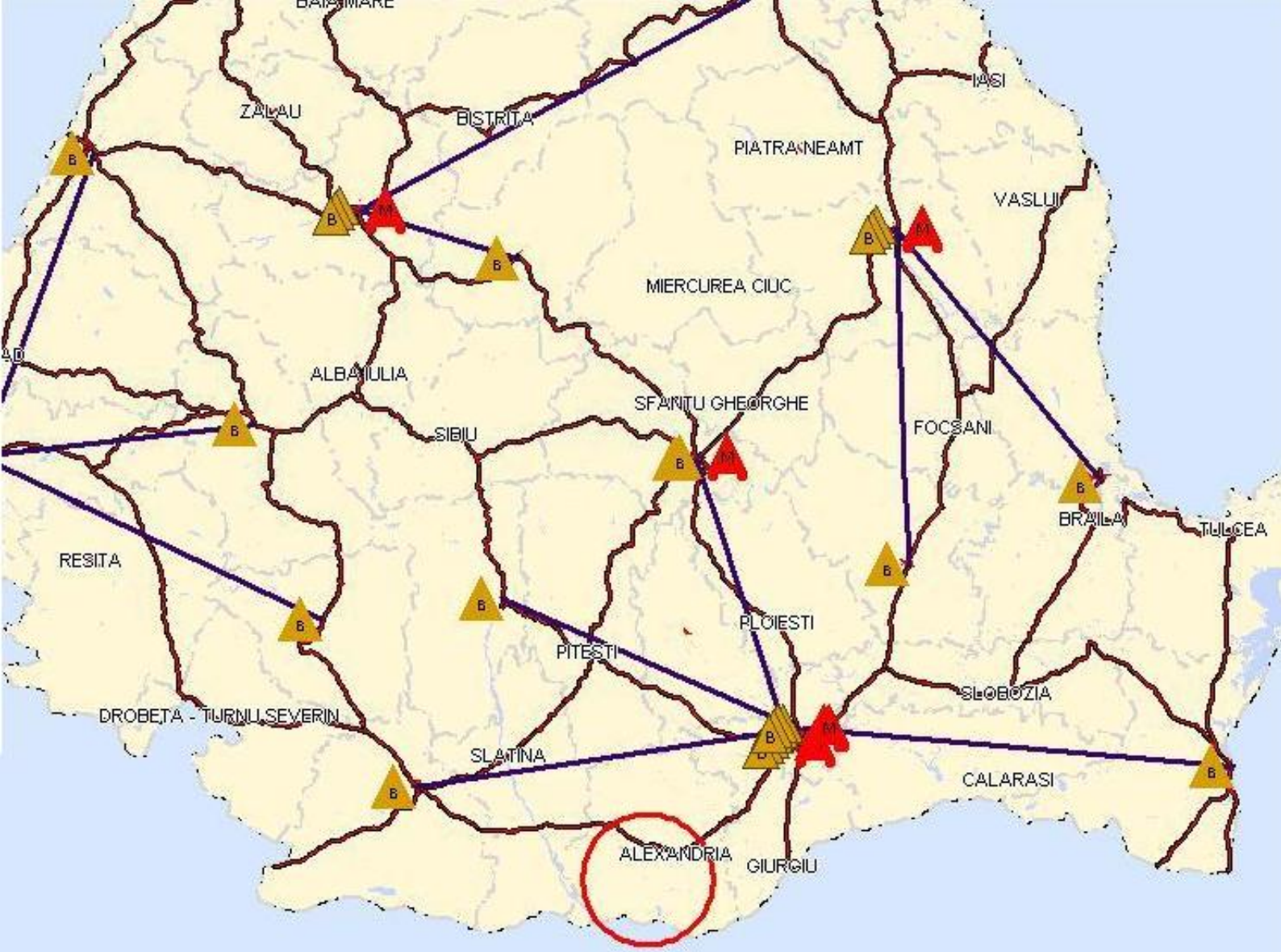
Ia uite, uitaem de harta aceasta. Este aceasi versiune ca cea de sus, numai ca este zoom-ata « de la sursa », si este din 27 aprilie. Vezi comentariul de pe dreapta... de aia spuneam si eu...



Aici vezi clar ca vor un site la Serbanesti ! Incredibil ! Potcoava este clar activ, acoperire mare si frumoasa. Vor ceva si la Mirosi. Si mai vor un site nou în Slatina, si probabil încă ceva pe la iesirea din Slatina catre Priseaca, ca vad ca la Priseaca au deja. Si un mic site planuit în Scornicesti, ca ce naiba, e oras acolo si ei nu au încă. In rest... poate vedem pe urma mai în detaliu.

Good. Acum hai sa sa zicem ca vedem o harta (putin taiata) cu BSC-urile si MSC-urile, si legaturile între ele.

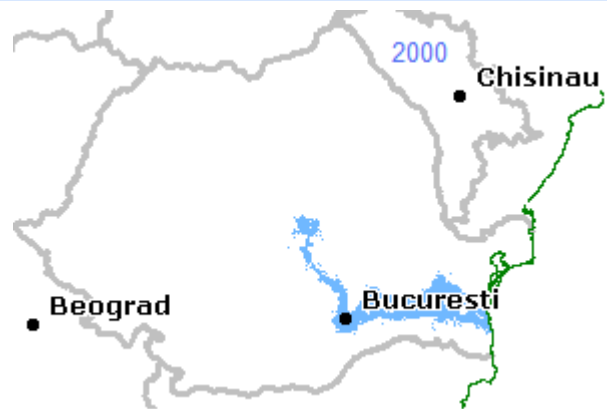




Pe vremea Cosmorom-ului erau 4 MSC-uri :

- 2 în Bucuresti
- Timisoara
- Cluj

Daca le detaliem puțin, știind cum aratau hartile de acoperire Cosmorom la lansarea în 2000 : s-au lansat în Brasov / Bucuresti / Timisoara, si pe drumurile care relieau aceste orase. In lista de celule Cosmorom, prima etape de acoperire este marcata ca *Phase 1*. Asa ca daca ne uitam numai la site-urile din Phase 1, vom vedea ca la începutul începutului a fost numai un MSC, în Bucuresti.

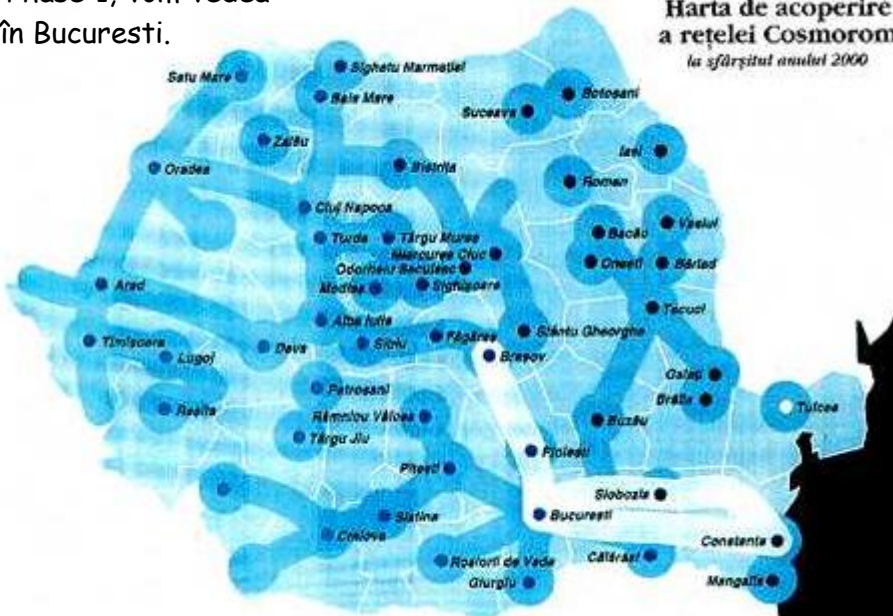


Harta de acoperire a rețelei Cosmorom la sfârșitul anului 2000

Site code : MSC01  
 Site name : CNT2\_MSC

Apoi mai era nevoie si de câteva BSC-uri. La lansare erau 3 :

- BSC 11 : BSC TRC Bucuresti
- BSC 12 : Remote BSC Brasov
- BSC 13 : Remote BSC Cosntanta





Totul era atât de simplu ! ☺ Un MSC în Bucuresti, si câte un BSC în fiecare oras acoperit : Bucuresti, si Brasov/Cosntanta care aveau Remote BSC... nu prea stiu ce este acest Remote BSC...Asta a fost prima faza. In total au fost instalate 181 de BTS-uri.

PHASE	SITE TYPE	SITE CODE	SITE NAME	OBJECTIVE/CITY
Phase_1	CS	BV001	ROMTELECOM CTA	Brasov
Phase_1	CS	BV002	ASTRA CTA	Brasov
Phase_1	CS	BV003	MIHAI VITEAZUL CTA	Brasov
Phase_1	CS	BV010	PROIECT	Brasov
Phase_1	CS	BV011	TREATRUL_LIRIC	Brasov
Phase_1	CS	BV012	FELDIOARA	Brasov
Phase_1	CS	BV013	MOARA	Brasov
Phase_1	CS	BV014	GARA	Brasov
Phase_1	CS	BV015	ZIZINULUI	Brasov
Phase_1	CS	BV016	SATURN	Brasov
Phase_1	CS	BV017	CARPATILOR	Brasov
Phase_1	CS	BV018	VALEA CETATII	Brasov
Phase_1	CS	BV019	INTERNAT	Brasov
Phase_1	CS	BV020	CALEA_BUCURESTI	Brasov
Phase_1	CS	BV510	POIANA BRASOV	Brasov
Phase_1	TM	BV511	POIANA BRASOV_FAVORIT	Brasov
Phase_1	TM	BV512	POIANA_BRASOV_PTT	Brasov

PHASE	SITE TYPE	SITE CODE	SITE NAME	OBJECTIVE/CITY
Phase_1	CS	BX001	ROMTELECOM CTA	Constanta
Phase_1	CS	BX002	TOMIS NORD	Constanta
Phase_1	CS	BX003	MAMAIA CTA	Constanta
Phase_1	CS	BX004	NAVODARI CTA	Constanta
Phase_1	CS	BX005	POPORULUI CTA	Constanta
Phase_1	CS	BX006	BRATIANU CTA	Constanta
Phase_1	CS	BX010	BD_TOMIS	Constanta
Phase_1	CS	BX011	CARAGIALE	Constanta
Phase_1	CS	BX012	BD_MAMAIA	Constanta
Phase_1	CS	BX013	CASIN	Constanta
Phase_1	CS	BX014	DOBRILA	Constanta
Phase_1	CS	BX015	PERLA	Constanta
Phase_1	CS	BX016	1_DECEMBRIE	Constanta
Phase_1	CS	BX017	PIATA_FARULUI	Constanta
Phase_1	CS	BX018	ARCULUI	Constanta
Phase_1	CS	BX019	AUREL_VLAICU	Constanta
Phase_1	CS	BX020	SOS_MANGALIEI	Constanta
Phase_1	CS	BX021	BRATIANU	Constanta
Phase_1	CS	BX022	STEFAN_STANCA	Constanta

### Per total

- 72 de site-uri în Bucuresti
- 14 site-uri în Brasov
- 19 site-uri în Constanta
  
- 28 site-uri pentru DN Bucuresti - Brasov
- 18 site-uri pentru DN Bucuresti - Fetesti - CT
- 23 site-uri pentru DN Bucuresti - Slobozia - CT

PHASE	SITE TYPE	SITE CODE	SITE NAME	OBJECTIVE/CITY
Phase_1	MSC/BSC	BSC11	BSC TRC BUC.	Bucuresti
Phase_1	CS	BU001	PALATUL TELEFOANELOR	Bucharest
Phase_1	CS	BU004	PAJURA	Bucharest
Phase_1	TM	BU005	PLEVNEI_RTC	Bucharest
Phase_1	CS	BU007	PIATA VICTORIEI	Bucharest
Phase_1	CS	BU008	DOROBANTI	Bucharest
Phase_1	CS	BU009	ROMTELECOM BANEASA	Bucharest
Phase_1	CS	BU010	DACIA	Bucharest
Phase_1	TM	BU018	TITAN-2	Bucharest
Phase_1	CS	BU021	MIRAJ	Bucharest
Phase_1	CS	BU022	PIATA	Bucharest
Phase_1	CS	BU026	PIATA SUDULUI	Bucharest
Phase_1	CS	BU027	PUISOR	Bucharest
Phase_1	CS	BU032	CNT2_MSC	Bucharest
Phase_1	CS	BU040	DINICU GOLESCU	Bucharest
Phase_1	CS	BU041	TELEGRAF	Bucharest
Phase_1	CS	BU042	CHITILA(OPTIMIZARE)	Bucharest
Phase_1	CS	BU043	ION MIHALACHE	Bucharest
Phase_1	CS	BU044	IPA	Bucharest
Phase_1	CS	BU045	ROMTELECOM LIBERTATII	Bucharest
Phase_1	CS	BU046	CASA PRESEI	Bucuresti
Phase_1	CS	BU047	MICROELECTRONICA	Bucharest
Phase_1	CS	BU048	VITAN 2	Bucharest
Phase_1	CS	BU050	POLITEHNICA	Bucharest
Phase_1	CS	BU051	STIRBEI VODA	Bucharest
Phase_1	CS	BU052	BD_UNIRII	Bucharest
Phase_1	CS	BU053	MAGAZIN_UNIREA	Bucharest
Phase_1	CS	BU054	MOSILOR	Bucharest
Phase_1	CS	BU055	HYPERION	Bucharest
Phase_1	CS	BU056	OBOR	Bucharest
Phase_1	CS	BU057	MEGAIMAGE LIZEANU	Bucharest
Phase_1	CS	BU058	LACUL TEI	Bucharest
Phase_1	CS	BU059	COLENTINA_1	Bucharest
Phase_1	CS	BU060	DNA. GHICA	Bucharest
Phase_1	CS	BU061	IANCULUI_2	Bucharest
Phase_1	CS	BU062	BASARABIA	Bucharest
Phase_1	CS	BU063	DRISTOR	Bucharest
Phase_1	CS	BU064	CAMIL RESSU	Bucharest
Phase_1	CS	BU065	MACARALEI	Bucharest
Phase_1	CS	BU066	REBREANU	Bucharest
Phase_1	CS	BU067	DIHAM	Bucharest
Phase_1	CS	BU068	BRANDUSELOR	Bucharest
Phase_1	CS	BU069	TINERETULUI	Bucharest
Phase_1	CS	BU070	VACARESTI	Bucharest
Phase_1	CS	BU071	SERBAN VODA	Bucharest
Phase_1	CS	BU072	PROGRESUL	Bucharest
Phase_1	CS	BU073	NASAUD	Bucharest
Phase_1	CS	BU074	TUNSU PETRE	Bucharest
Phase_1	CS	BU075	CICEU	Bucharest
Phase_1	CS	BU076	POPESTI LEORDENI	Bucharest
Phase_1	CS	BU077	RAHOVEI	Bucharest
Phase_1	CS	BU078	13 SEPTEMBRIE	Bucharest
Phase_1	CS	BU079	ALEXANDRIEI	Bucharest
Phase_1	CS	BU080	Ghencea	Bucharest
Phase_1	CS	BU081	COTROCENI	Bucharest
Phase_1	CS	BU082	Bdul. Timisoara	Bucharest
Phase_1	CS	BU083	DR. TABEREI	Bucharest
Phase_1	CS	BU084	IULIU MANIU	Bucharest
Phase_1	CS	BU085	BANUL_MANTA	Bucharest
Phase_1	CS	BU086	PRIORIPPOST	Bucharest
Phase_1	CS	BU087	GIULESTI-1	Bucharest
Phase_1	CS	BU088	DHL	Bucharest
Phase_1	CS	BU089	BD. BRATIANU	Bucharest
Phase_1	CS	BU092	NEAMULUI	Bucharest
Phase_1	CS	BU093	EPISCOP VULCAN	Bucharest
Phase_1	CS	BU094	COLENTINA_2	Bucharest
Phase_1	CS	BU095	COLENTINA_3	Bucharest
Phase_1	CS	BU096	LAMOTESTI	Bucharest
Phase_1	CS	BU097	FERENTARI	Bucharest
Phase_1	CS	BU098	LUICA	Bucharest
Phase_1	CS	BU099	INTRAROM	Bucharest
Phase_1	CS	BU601	VOLUNTARI	Bucharest
Phase_1	CS	BU602	AFUMATI	Bucharest
Phase_1	MSC/BSC	MSC01	CNT2_MSC	Bucuresti



PHASE	SITE TYPE	SITE CODE	SITE NAME	OBJECTIVE/CITY
Phase_1	CS	BU501	OTOPENI	Road Buc-Bra
Phase_1	CS	BU502	BALOTESTI_RTC(OPTIMIZARE)	Road Buc-Bra
Phase_1	CS	BU503	TANCABESTI(OPTIMIZARE)	Road Buc-Bra
Phase_1	CS	BU504	CIOLPANI	Road Buc-Bra
Phase_1	CS	BU505	POTIGRAFU_RTC(OPTIMIZARE)	Road Buc-Bra
Phase_1	CS	BV501	TIMISU DE SUS	Road Buc-Bra
Phase_1	CS	BV504	SACELE	Road Buc-Bra
Phase_1	CS	BV505	POSTAVARU	Road Buc-Bra
Phase_1	CS	BX501	ROMANESTI(OPTIMIZARE)	Road Buc-Bra
Phase_1	CS	BX502	PETROBRAZI	Road Buc-Bra
Phase_1	CS	BX503	PLOIESTI VEST	Road Buc-Bra
Phase_1	CS	BX504	BUDA(OPTIMIZARE)	Road Buc-Bra
Phase_1	CS	BX505	BAICOI_RTC(OPTIMIZARE)	Road Buc-Bra
Phase_1	CS	BX506	BANESTI	Road Buc-Bra
Phase_1	CS	BX507	CAMPINA_RTC(OPTIMIZARE)	Road Buc-Bra
Phase_1	CS	BX509	BREAZA(OPTIMIZARE)	Road Buc-Bra
Phase_1	CS	BX510	COMARNIC	Road Buc-Bra
Phase_1	CS	BX511	POSADA	Road Buc-Bra
Phase_1	CS	BX513	SINAIA_1400	Road Buc-Bra
Phase_1	CS	BX514	SINAIA PISCUL CAINELUI	Road Buc-Bra
Phase_1	CS	BX515	BUSTENI_RTC	Road Buc-Bra
Phase_1	CS	BX517	AZUGA	Road Buc-Bra
Phase_1	CS	BX518	URSOAIA	Road Buc-Bra
Phase_1	CS	BX519	PREDEAL_RTC	Road Buc-Bra
Phase_1	TM	BX521	SINAIA POSTA	Road Buc-Bra
Phase_1	TM	BX523	PLOIESTI VEST CTA	Road Buc-Bra
Phase_1	TM	BX524	COMARNIC_RTC	Road Buc-Bra
Phase_1	TM	BX525	AZUGA_RTC	Road Buc-Bra

PHASE	SITE TYPE	SITE CODE	SITE NAME	OBJECTIVE/CITY
Phase_1	CS	BU701	PANTELIMON	Road Buc-Fet-Con
Phase_1	CS	BU702	BRANESTI(OPTIMIZARE)	Road Buc-Fet-Con
Phase_1	CS	BX601	LILIECI	Road Buc-Fet-Con
Phase_1	CS	BX701	FUNDULEA	Road Buc-Fet-Con
Phase_1	CS	BX703	STEFANESTI	Road Buc-Fet-Con
Phase_1	CS	BX704	LEHLIU GARA	Road Buc-Fet-Con
Phase_1	CS	BX705	DOR MARUNT	Road Buc-Fet-Con
Phase_1	CS	BX706	DRAGOS VODA	Road Buc-Fet-Con
Phase_1	CS	BX707	IVANESTI GARA	Road Buc-Fet-Con
Phase_1	CS	BX708	DRAGALINA(OPTIMIZARE)	Road Buc-Fet-Con
Phase_1	CS	BX709	PERISORU	Road Buc-Fet-Con
Phase_1	CS	BX710	GARA BARAGANU	Road Buc-Fet-Con
Phase_1	CS	BX751	CERNAVODA	Road Buc-Fet-Con
Phase_1	CS	BX752	FACLIA	Road Buc-Fet-Con
Phase_1	CS	BX753	MEDGDIA	Road Buc-Fet-Con
Phase_1	CS	BX754	BASARABI(OPTIMIZARE)	Road Buc-Fet-Con
Phase_1	CS	BX801	FETESTI	Road Buc-Fet-Con
Phase_1	TM	YX751	CERNAVODA_RTC	Road Buc-Fet-Con

PHASE	SITE TYPE	SITE CODE	SITE NAME	OBJECTIVE/CITY
Phase_1	CS	BX602	MOVILITA	Road Buc-Slo-Con
Phase_1	CS	BX603	COSERENI	Road Buc-Slo-Con
Phase_1	CS	BX604	URZICENI	Road Buc-Slo-Con
Phase_1	CS	BX605	ION ROATA	Road Buc-Slo-Con
Phase_1	CS	BX606	BALACIU	Road Buc-Slo-Con
Phase_1	CS	BX607	CAZANESTI(OPTIMIZARE)	Road Buc-Slo-Con
Phase_1	CS	BX608	ANDRASESTI	Road Buc-Slo-Con
Phase_1	CS	BX609	PERIETI	Road Buc-Slo-Con
Phase_1	CS	BX610	BX610	Road Buc-Slo-Con
Phase_1	CS	BX611	BUCU	Road Buc-Slo-Con
Phase_1	CS	BX612	TANDAREI	Road Buc-Slo-Con
Phase_1	CS	BX613	MIHAIL KOGALNICEANU 1(OPTIMIZARE)	Road Buc-Slo-Con
Phase_1	CS	BX614	GIURGENI	Road Buc-Slo-Con
Phase_1	TM	BX615	SLOBOZIA_RTC	Road Buc-Slo-Con
Phase_1	CS	BX651	HARSOVA	Road Buc-Slo-Con
Phase_1	CS	BX652	HORIA	Road Buc-Slo-Con
Phase_1	CS	BX653	STUPINA	Road Buc-Slo-Con
Phase_1	CS	BX654	CRUCEA	Road Buc-Slo-Con
Phase_1	CS	BX655	DOROBANTU	Road Buc-Slo-Con
Phase_1	CS	BX656	MIHAIL KOGALNICEANU 2(OPTIMIZARE)	Road Buc-Slo-Con
Phase_1	CS	BX657	LUMINA	Road Buc-Slo-Con
Phase_1	CS	BX658	PALAZU MARE	Road Buc-Slo-Con
Phase_1	TM	YX616	MIHAIL KOGALNICEANU_RTC	Road Buc-Slo-Con

Trebuie sa mai vorbesc si de BTS-urile din Beba Veche (cu Google earth, se vad bine), si de BTS-urile Connex de pe platformele petroliere... dar când sa o fac ?? ☺