

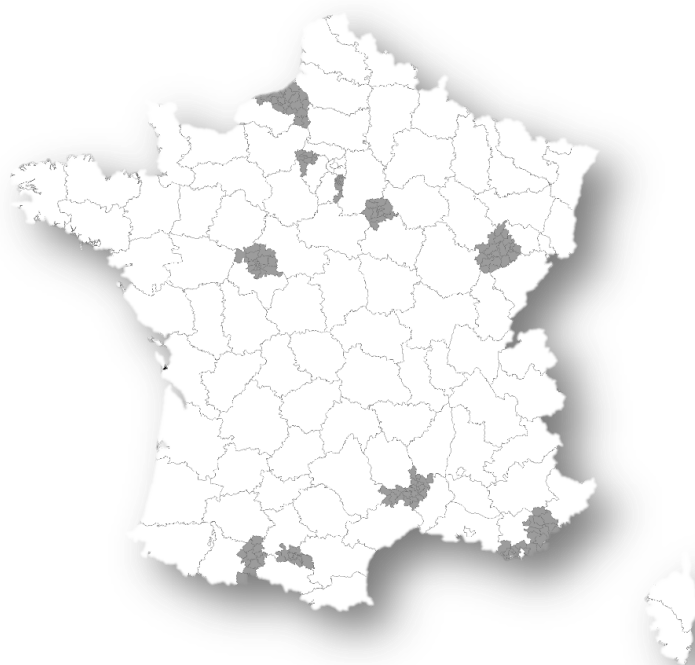
Rapport sur les enquêtes menées au 2^e semestre 2015 visant à vérifier la fiabilité des cartes de couverture du service de téléphonie mobile en 3G publiées par les opérateurs de réseau mobile

Conformément à l'article D.98-6-2 du code des postes et des communications électroniques, les opérateurs mobiles publient chacun sur leur site internet des cartes de couverture de leurs services mobiles.

Pour les opérateurs de réseau mobile, la fiabilité de ces cartes est vérifiée chaque année par des enquêtes de l'ARCEP, menées sur le terrain sur une sélection de cantons métropolitains, et financées par ces opérateurs, conformément à leurs autorisations d'utilisation de fréquences. Cette enquête est réalisée par un prestataire indépendant de ces opérateurs.

C'est ainsi que la cohérence entre les cartes de couverture publiées par les opérateurs et la réalité sur le terrain est vérifiée par des campagnes de mesures, sur la base de la méthodologie décrite dans une décision de l'ARCEP précisant les modalités de publication des informations relatives à la couverture et fixant le protocole des enquêtes de couverture des réseaux mobiles. La décision actuellement en vigueur est la décision de l'ARCEP n° 2014-0387.

L'enquête sur le service de téléphonie mobile en 3G menée au 2^e semestre 2015 portait sur 160 cantons de France métropolitaine, dans 10 départements :



*Répartition géographique des 160 cantons mesurés en juillet et août 2015
pour le service de téléphonie mobile 3G*

L'ARCEP s'est basée, pour réaliser cette étude, sur les cartes 3G publiées par les opérateurs au mois de juin 2015.

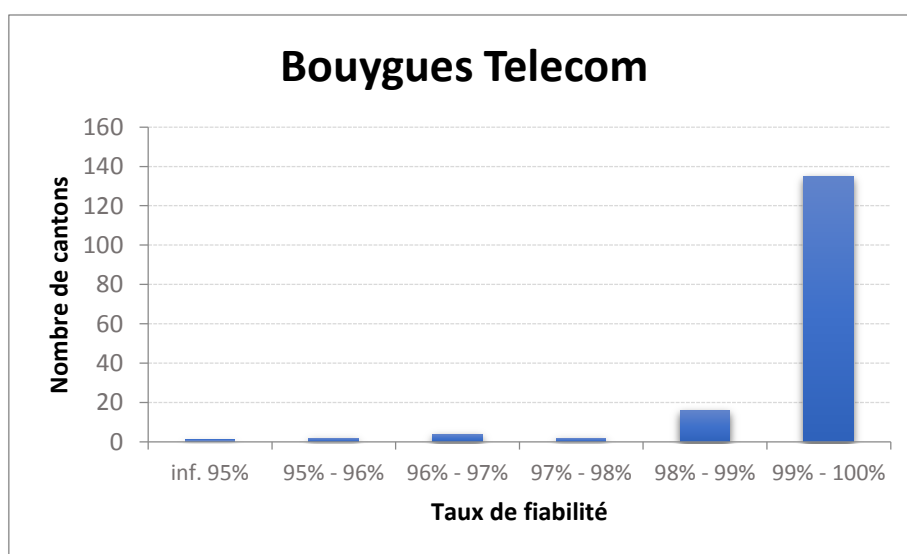
Au niveau national, il ressort de cette campagne de mesures un niveau de fiabilité satisfaisant des cartes de couverture du service de téléphonie mobile en 3G, le taux de fiabilité des cartes de couverture des quatre opérateurs dépassant 98%. Des incohérences locales entre les cartes et la réalité du terrain peuvent cependant exister, et les opérateurs peuvent être amenés, grâce à ces enquêtes, à corriger leurs cartes.

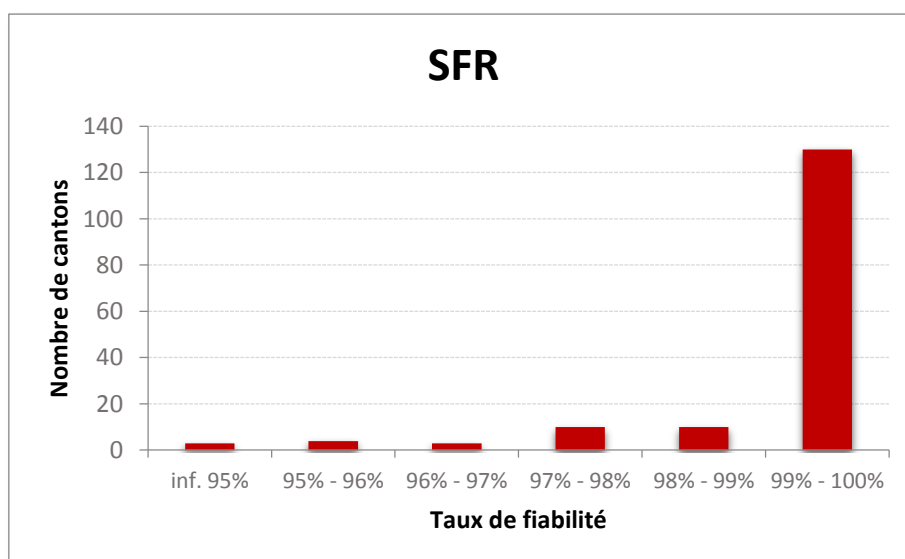
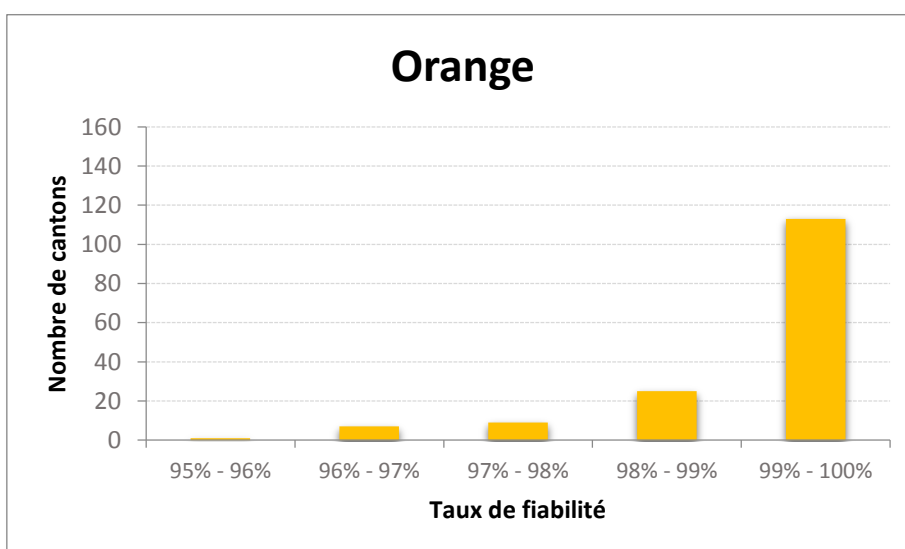
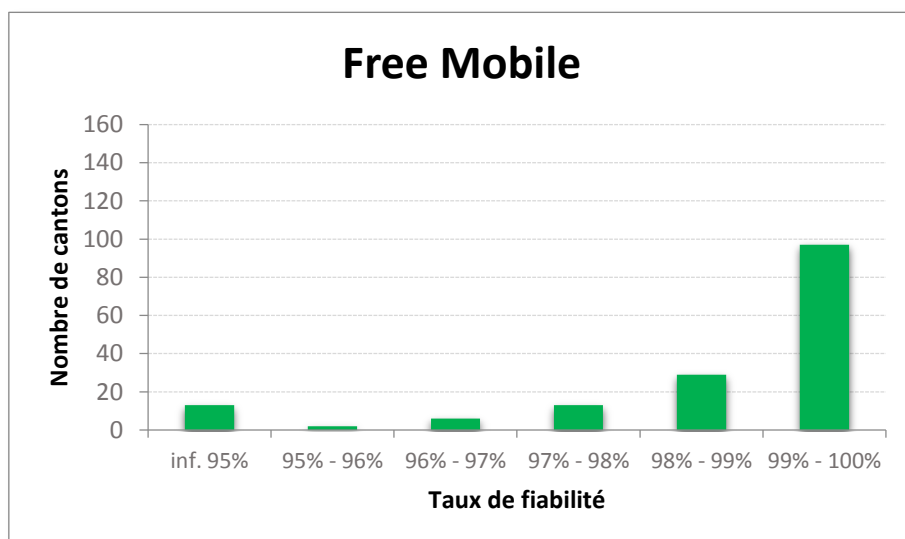
| | Bouygues Telecom | Free Mobile | Orange | SFR |
|---|------------------|--------------|--------------|--------------|
| Taux de fiabilité carte de juin 2015 | 99,5% | 98,7% | 99,0% | 99,2% |
| Précision statistique | $\pm 0,03\%$ | $\pm 0,05\%$ | $\pm 0,04\%$ | $\pm 0,03\%$ |

Récapitulatif, au niveau national, des taux de fiabilité obtenus

La carte de couverture en services 3G de Free Mobile présente la plus faible fiabilité. Cependant, l'analyse des résultats de cette enquête a permis de détecter *a posteriori* que cette carte incluait, par erreur, certaines zones couvertes par Orange dans le cadre du réseau partagé (accord RAN-sharing), auquel Free Mobile n'a pas encore accès. La carte de Free Mobile a été corrigée depuis, notamment pour la campagne de vérification de la fiabilité des cartes de couverture du service de données en 3G qui a suivi (résultats publiés conjointement avec ceux de la présente enquête).

Les histogrammes ci-dessous détaillent, opérateur par opérateur, le nombre de cantons présentant un taux de fiabilité donné (les résultats canton par canton de chaque opérateur sont détaillés en annexe).





Annexe

Résultats des enquêtes menées en 2015 pour vérifier la fiabilité des cartes de couverture 3G publiées par les opérateurs mobiles

Les pourcentages expriment le taux de fiabilité, c'est-à-dire le taux d'appels réussis dans les zones réputées couvertes par les opérateurs. Ils n'expriment pas un taux de couverture de l'opérateur, mais l'exactitude de la carte de couverture publiée par celui-ci.

Taux de fiabilité des cartes de couverture 3G par opérateur et par canton (ZRC : zone réputée couverte)

| N° | NOM canton | Bouygues Telecom 3G | | Free Mobile 3G | | Orange 3G | | SFR 3G | |
|------|------------------------------|-----------------------------|----------------------|-----------------------------|----------------------|-----------------------------|----------------------|-----------------------------|----------------------|
| | | Taux de succès en ZRC | Préc. Statistique | Taux de succès en ZRC | Préc. Statistique | Taux de succès en ZRC | Préc. Statistique | Taux de succès en ZRC | Préc. Statistique |
| 0906 | LE FOSSAT | 96,89% | +/- 0,9% | 97,79% | +/- 0,6% | 97,72% | +/- 0,8% | 99,73% | +/- 0,2% |
| 0908 | LE MAS-D'AZIL | 99,92 | +/- 0,1% | 98,83% | +/- 0,6% | 98,79% | +/- 0,7% | 99,11% | +/- 0,4% |
| 0910 | MIREPOIX | 95,09% | +/- 0,9% | 95,06% | +/- 0,9% | 96,76% | +/- 0,7% | 98,69% | +/- 0,4% |
| 0912 | PAMIER-S-OUEST | 99,13% | +/- 0,5% | 97,03% | +/- 1,0% | 99,36% | +/- 0,5% | 99,01% | +/- 0,5% |
| 0917 | SAVERDUN | 99,40% | +/- 0,4% | 98,90% | +/- 0,5% | 97,03% | +/- 0,9% | 97,00% | +/- 1,0% |
| 0919 | VARILHES | 98,92% | +/- 0,5% | 96,69% | +/- 0,9% | 99,59% | +/- 0,3% | 97,99% | +/- 0,6% |
| 0922 | PAMIER-S-EST | 99,41% | +/- 0,4% | 97,44% | +/- 0,8% | 99,05% | +/- 0,5% | 97,96% | +/- 0,7% |
| 0999 | PAMIER-S - PSEUDO-CANTON | 100,00% | +/- 0,0% | 100,00% | +/- 0,0% | 99,87% | +/- 0,2% | 99,90% | +/- 0,1% |
| 3002 | ALES-NORD-EST | 100,00% | +/- 0,0% | 100,00% | +/- 0,0% | 99,92% | +/- 0,1% | 100,00% | +/- 0,0% |
| 3003 | ALES-OUEST | 100,00% | +/- 0,0% | 99,15% | +/- 0,4% | 99,25% | +/- 0,4% | 99,79% | +/- 0,2% |
| 3004 | ALZON | 99,38% | +/- 0,5% | 93,96% | +/- 3,5% | 98,15% | +/- 0,7% | 99,86% | +/- 0,2% |
| 3005 | ANDUZE | 99,20% | +/- 0,5% | 99,85% | +/- 0,2% | 99,85% | +/- 0,2% | 99,46% | +/- 0,4% |
| 3008 | BARJAC | 100,00% | +/- 0,0% | 98,93% | +/- 0,5% | 99,95% | +/- 0,1% | 99,95% | +/- 0,1% |
| 3010 | BESSEGES | 99,63% | +/- 0,4% | 98,66% | +/- 0,9% | 99,75% | +/- 0,3% | 100,00% | +/- 0,0% |
| 3011 | GENOLHAC | 98,65% | +/- 1,0% | 83,28% | +/- 4,2% | 86,38% | +/- 3,5% | 95,16% | +/- 1,1% |
| 3012 | LA GRAND-COMBE | 100,00% | +/- 0,0% | 99,49% | +/- 0,3% | 99,84% | +/- 0,2% | 99,17% | +/- 0,4% |
| 3013 | LASALLE | 96,10% | +/- 1,9% | 96,88% | +/- 0,9% | 96,07% | +/- 1,0% | 99,03% | +/- 0,5% |
| 3014 | LEDIGNAN | 99,95% | +/- 0,1% | 100,00% | +/- 0,0% | 99,73% | +/- 0,2% | 99,68% | +/- 0,2% |
| 3021 | QUISSAC | 99,58% | +/- 0,3% | 99,68% | +/- 0,2% | 94,41% | +/- 1,1% | 99,56% | +/- 0,2% |
| 3024 | SAINT-AMBROIX | 100,00% | +/- 0,0% | 98,19% | +/- 0,7% | 99,34% | +/- 0,4% | 99,04% | +/- 0,5% |
| 3025 | SAINT-ANDRE-DE- VALBORGNE | 95,65% | +/- 2,6% | 85,93% | +/- 1,6% | 89,86% | +/- 1,4% | 77,71% | +/- 3,7% |
| 3028 | SAINT-HIPPOLYTE-DU-FORT | 98,96% | +/- 0,6% | 99,46% | +/- 0,4% | 99,68% | +/- 0,3% | 99,31% | +/- 0,4% |
| 3029 | SAINT-JEAN-DU-GARD | 99,76% | +/- 0,2% | 98,23% | +/- 0,6% | 98,38% | +/- 0,6% | 99,47% | +/- 0,3% |
| 3031 | SAUVE | 99,54% | +/- 0,3% | 99,87% | +/- 0,2% | 99,82% | +/- 0,2% | 99,30% | +/- 0,4% |
| 3033 | SUMENE | 99,35% | +/- 0,5% | 98,88% | +/- 0,6% | 99,62% | +/- 0,3% | 99,66% | +/- 0,3% |

| | | | | | | | | | |
|------|--------------------------------|---------|----------|---------|-----------|---------|----------|---------|----------|
| 3034 | TREVES | 96,65% | +/- 1,3% | 66,37% | +/- 5,1% | 69,08% | +/- 4,8% | 94,34% | +/- 1,4% |
| 3036 | VALLERAUGUE | 99,52% | +/- 0,4% | 98,62% | +/- 0,5% | 98,53% | +/- 0,5% | 97,73% | +/- 0,7% |
| 3038 | VEZENOBRES | 98,91% | +/- 0,4% | 99,60% | +/- 0,3% | 99,09% | +/- 0,4% | 98,07% | +/- 0,6% |
| 3039 | LE VIGAN | 98,79% | +/- 0,8% | 97,14% | +/- 0,8% | 95,74% | +/- 0,9% | 99,77% | +/- 0,2% |
| 3041 | ALES-SUD-EST | 99,95% | +/- 0,1% | 99,96% | +/- 0,1% | 99,91% | +/- 0,1% | 99,87% | +/- 0,1% |
| 3098 | ALES - PSEUDO-CANTON | 100,00% | +/- 0,0% | 100,00% | +/- 0,0% | 99,82% | +/- 0,2% | 100,00% | +/- 0,0% |
| 3101 | ASPET | 94,39% | +/- 2,3% | 92,74% | +/- 4,6% | 92,71% | +/- 5,2% | 95,21% | +/- 1,2% |
| 3102 | AURIGNAC | 98,97% | +/- 0,5% | 55,00% | +/- 21,8% | 96,97% | +/- 1,0% | 97,12% | +/- 0,7% |
| 3104 | BAGNERES-DE-LUCHON | 99,59% | +/- 0,3% | 99,66% | +/- 0,3% | 99,65% | +/- 0,3% | 100,00% | +/- 0,0% |
| 3105 | BARBAZAN | 97,25% | +/- 0,8% | 99,57% | +/- 0,3% | 99,54% | +/- 0,3% | 97,21% | +/- 1,0% |
| 3106 | BOULOGNE-SUR-GESSE | 99,52% | +/- 0,3% | 87,64% | +/- 1,7% | 98,49% | +/- 0,5% | 94,25% | +/- 1,0% |
| 3116 | L'ISLE-EN-DODON | 99,53% | +/- 0,2% | 96,62% | +/- 0,8% | 98,78% | +/- 0,4% | 96,85% | +/- 0,6% |
| 3122 | MONTREJEAU | 99,19% | +/- 0,4% | 95,87% | +/- 1,0% | 97,76% | +/- 0,7% | 97,23% | +/- 0,8% |
| 3128 | SAINT-BEAT | 100,00% | +/- 0,0% | 99,20% | +/- 0,5% | 98,21% | +/- 0,8% | 99,87% | +/- 0,2% |
| 3129 | SAINT-GAUDENS | 99,50% | +/- 0,3% | 99,47% | +/- 0,3% | 98,72% | +/- 0,5% | 97,02% | +/- 0,9% |
| 3131 | SAINT-MARTORY | 99,94% | +/- 0,1% | 99,01% | +/- 0,7% | 97,67% | +/- 1,1% | 99,12% | +/- 0,5% |
| 3132 | SALIES-DU-SALAT | 99,63% | +/- 0,3% | 97,66% | +/- 0,8% | 96,96% | +/- 1,0% | 99,72% | +/- 0,3% |
| 3701 | AMBOISE | 100,00% | +/- 0,0% | 99,39% | +/- 0,4% | 99,61% | +/- 0,3% | 99,56% | +/- 0,3% |
| 3703 | BLERE | 99,76% | +/- 0,2% | 99,60% | +/- 0,3% | 99,89% | +/- 0,2% | 99,55% | +/- 0,3% |
| 3705 | CHATEAU-LA-VALLIERE | 99,42% | +/- 0,3% | 96,33% | +/- 1,0% | 98,85% | +/- 0,5% | 99,91% | +/- 0,1% |
| 3706 | CHATEAU-RENAULT | 99,07% | +/- 0,4% | 97,48% | +/- 0,8% | 97,94% | +/- 0,6% | 99,10% | +/- 0,4% |
| 3714 | MONTBAZON | 99,94% | +/- 0,1% | 99,82% | +/- 0,3% | 99,87% | +/- 0,2% | 99,73% | +/- 0,3% |
| 3716 | NEUILLE-PONT-PIERRE | 99,94% | +/- 0,1% | 99,44% | +/- 0,4% | 99,43% | +/- 0,4% | 98,47% | +/- 0,6% |
| 3717 | NEUVY-LE-ROI | 99,11% | +/- 0,6% | 99,45% | +/- 0,4% | 99,80% | +/- 0,2% | 99,28% | +/- 0,4% |
| 3724 | VOUVRAY | 99,88% | +/- 0,2% | 99,87% | +/- 0,2% | 99,88% | +/- 0,2% | 99,42% | +/- 0,4% |
| 3729 | SAINT-CYR-SUR-LOIRE | 100,00% | +/- 0,0% | 100,00% | +/- 0,0% | 100,00% | +/- 0,0% | 100,00% | +/- 0,0% |
| 3730 | SAINT-PIERRE-DES-CORPS | 100,00% | +/- 0,0% | 100,00% | +/- 0,0% | 100,00% | +/- 0,0% | 100,00% | +/- 0,0% |
| 3731 | BALLAN-MIRE | 100,00% | +/- 0,0% | 99,78% | +/- 0,3% | 99,71% | +/- 0,3% | 99,85% | +/- 0,2% |
| 3732 | SAINT-AVERTIN | 100,00% | +/- 0,0% | 100,00% | +/- 0,0% | 100,00% | +/- 0,0% | 100,00% | +/- 0,0% |
| 3734 | CHAMBRAY-LES-TOURS | 99,93% | +/- 0,1% | 99,93% | +/- 0,1% | 99,79% | +/- 0,2% | 99,93% | +/- 0,1% |
| 3736 | LUYNES | 99,64% | +/- 0,3% | 99,65% | +/- 0,3% | 99,79% | +/- 0,2% | 99,86% | +/- 0,2% |
| 3737 | MONTLOUIS-SUR-LOIRE | 100,00% | +/- 0,0% | 100,00% | +/- 0,0% | 100,00% | +/- 0,0% | 100,00% | +/- 0,0% |
| 3798 | JOUE-LES-TOURS - PSEUDO-CANTON | 100,00% | +/- 0,0% | 99,74% | +/- 0,3% | 100,00% | +/- 0,0% | 99,91% | +/- 0,2% |
| 3799 | TOURS - PSEUDO-CANTON | 100,00% | +/- 0,0% | 100,00% | +/- 0,0% | 99,96% | +/- 0,1% | 99,67% | +/- 0,2% |
| 7001 | AMANCE | 99,77% | +/- 0,2% | 97,04% | +/- 0,7% | 99,94% | +/- 0,1% | 99,92% | +/- 0,1% |
| 7002 | AUTREY-LES-GRAY | 98,66% | +/- 0,5% | 98,86% | +/- 0,4% | 99,11% | +/- 0,4% | 100,00% | +/- 0,0% |
| 7004 | CHAMPLITTE | 99,79% | +/- 0,2% | 84,29% | +/- 8,5% | 98,92% | +/- 0,4% | 99,84% | +/- 0,2% |
| 7005 | COMBEAUFONTAINE | 99,11% | +/- 0,4% | 92,18% | +/- 1,5% | 97,21% | +/- 0,6% | 99,20% | +/- 0,3% |
| 7006 | DAMPIERRE-SUR-SALON | 99,65% | +/- 0,2% | 97,02% | +/- 1,4% | 98,91% | +/- 0,4% | 96,68% | +/- 0,8% |

| | | | | | | | | | |
|------|-------------------------------|---------|-----------|---------|----------|---------|----------|---------|----------|
| 7008 | FRESNE-SAINT-MAMES | 99,87% | +/- 0,1% | 97,44% | +/- 0,8% | 99,75% | +/- 0,2% | 99,84% | +/- 0,1% |
| 7009 | GRAY | 98,21% | +/- 0,5% | 98,13% | +/- 0,6% | 99,04% | +/- 0,4% | 99,67% | +/- 0,2% |
| 7010 | GY | 99,76% | +/- 0,2% | 96,86% | +/- 1,0% | 99,71% | +/- 0,2% | 99,95% | +/- 0,1% |
| 7012 | JUSSEY | 98,65% | +/- 0,5% | 96,76% | +/- 0,9% | 99,10% | +/- 0,4% | 98,92% | +/- 0,4% |
| 7015 | MARNAY | 99,32% | +/- 0,5% | 98,24% | +/- 1,0% | 98,49% | +/- 0,8% | 98,98% | +/- 0,7% |
| 7017 | MONTBOZON | 98,45% | +/- 0,5% | 97,86% | +/- 0,8% | 99,06% | +/- 0,4% | 99,66% | +/- 0,2% |
| 7018 | NOROY-LE-BOURG | 99,14% | +/- 0,5% | 99,32% | +/- 0,5% | 99,43% | +/- 0,3% | 99,54% | +/- 0,3% |
| 7019 | PESMES | 98,34% | +/- 0,6% | 94,25% | +/- 1,2% | 99,88% | +/- 0,1% | 99,88% | +/- 0,1% |
| 7020 | PORT-SUR-SAONE | 99,02% | +/- 0,4% | 91,73% | +/- 1,6% | 99,49% | +/- 0,3% | 100,00% | +/- 0,0% |
| 7021 | RIOZ | 99,29% | +/- 0,4% | 98,22% | +/- 0,7% | 99,50% | +/- 0,3% | 99,85% | +/- 0,2% |
| 7024 | SCEY-SUR-SAONE-ET-SAINT-ALBIN | 99,73% | +/- 0,2% | 93,18% | +/- 1,4% | 98,86% | +/- 0,4% | 99,51% | +/- 0,3% |
| 7026 | VESOUL-EST | 99,74% | +/- 0,4% | 99,46% | +/- 0,6% | 99,87% | +/- 0,3% | 99,87% | +/- 0,3% |
| 7028 | VITREY-SUR-MANCE | 99,30% | +/- 0,3% | 94,64% | +/- 2,0% | 99,51% | +/- 0,3% | 99,76% | +/- 0,2% |
| 7029 | VESOUL-OUEST | 100,00% | +/- 0,0% | 98,80% | +/- 0,6% | 99,95% | +/- 0,1% | 99,86% | +/- 0,2% |
| 7096 | VESOUL - PSEUDO-CANTON | 99,86% | +/- 0,3% | 100,00% | +/- 0,0% | 100,00% | +/- 0,0% | 100,00% | +/- 0,0% |
| 7601 | ARGUEIL | 99,68% | +/- 0,3% | 98,93% | +/- 0,5% | 99,04% | +/- 0,4% | 99,95% | +/- 0,1% |
| 7602 | AUMALE | 99,96% | +/- 0,1% | 99,18% | +/- 0,4% | 99,23% | +/- 0,3% | 99,74% | +/- 0,2% |
| 7603 | BACQUEVILLE-EN-CAUX | 99,68% | +/- 0,3% | 98,70% | +/- 0,6% | 99,70% | +/- 0,3% | 99,38% | +/- 0,4% |
| 7604 | BELLENCOMBRE | 99,10% | +/- 0,5% | 98,27% | +/- 0,7% | 98,27% | +/- 0,7% | 99,02% | +/- 0,5% |
| 7605 | BLANGY-SUR-BRESLE | 99,84% | +/- 0,2% | 99,14% | +/- 0,4% | 96,18% | +/- 1,0% | 99,68% | +/- 0,2% |
| 7609 | CANY-BARVILLE | 99,12% | +/- 0,5% | 99,73% | +/- 0,3% | 99,00% | +/- 0,5% | 99,68% | +/- 0,3% |
| 7614 | DIEPPE-EST | 99,32% | +/- 0,6% | 98,91% | +/- 0,8% | 99,20% | +/- 0,6% | 99,61% | +/- 0,5% |
| 7618 | ENVERMEU | 99,13% | +/- 0,5% | 99,16% | +/- 0,5% | 98,55% | +/- 0,6% | 99,37% | +/- 0,4% |
| 7619 | EU | 99,62% | +/- 0,3% | 99,37% | +/- 0,4% | 98,66% | +/- 0,6% | 96,92% | +/- 1,0% |
| 7622 | FONTAINE-LE-DUN | 99,94% | +/- 0,1% | 99,68% | +/- 0,3% | 99,28% | +/- 0,4% | 100,00% | +/- 0,0% |
| 7623 | FORGES-LES-EAUX | 99,68% | +/- 0,3% | 99,53% | +/- 0,3% | 99,84% | +/- 0,2% | 99,34% | +/- 0,4% |
| 7625 | GOURNAY-EN-BRAY | 99,03 | +/- 46,0% | 98,23% | +/- 0,6% | 99,83% | +/- 0,2% | 97,61% | +/- 0,8% |
| 7634 | LONDINIERES | 99,65% | +/- 0,3% | 98,97% | +/- 0,5% | 99,17% | +/- 0,5% | 98,70% | +/- 0,6% |
| 7635 | LONGUEVILLE-SUR-SCIE | 99,77% | +/- 0,2% | 99,01% | +/- 0,5% | 98,89% | +/- 0,5% | 99,69% | +/- 0,3% |
| 7638 | NEUFCHATEL-EN-BRAY | 99,90% | +/- 0,2% | 99,24% | +/- 0,6% | 99,72% | +/- 0,3% | 99,35% | +/- 0,5% |
| 7639 | OFFRANVILLE | 99,68% | +/- 0,3% | 99,33% | +/- 0,4% | 99,39% | +/- 0,4% | 99,43% | +/- 0,4% |
| 7649 | SAINT-SAENS | 99,89% | +/- 0,2% | 98,32% | +/- 0,7% | 98,15% | +/- 0,6% | 99,66% | +/- 0,3% |
| 7650 | SAINT-VALERY-EN-CAUX | 98,64% | +/- 0,6% | 99,76% | +/- 0,2% | 99,82% | +/- 0,2% | 99,56% | +/- 0,3% |
| 7652 | TOTES | 99,93% | +/- 0,1% | 98,33% | +/- 0,7% | 96,75% | +/- 1,0% | 97,97% | +/- 0,8% |
| 7695 | DIEPPE - PSEUDO-CANTON | 100,00% | +/- 0,0% | 100,00% | +/- 0,0% | 99,87% | +/- 0,2% | 100,00% | +/- 0,0% |
| 7801 | AUBERGENVILLE | 100,00% | +/- 0,0% | 99,86% | +/- 0,2% | 100,00% | +/- 0,0% | 100,00% | +/- 0,0% |
| 7802 | BONNIERES-SUR-SEINE | 99,64% | +/- 0,3% | 99,59% | +/- 0,3% | 100,00% | +/- 0,0% | 99,88% | +/- 0,2% |
| 7807 | GUERVILLE | 99,91% | +/- 0,2% | 99,83% | +/- 0,2% | 100,00% | +/- 0,0% | 100,00% | +/- 0,0% |
| 7808 | HOUDAN | 97,76% | +/- 0,8% | 99,78% | +/- 0,2% | 99,74% | +/- 0,2% | 99,87% | +/- 0,2% |

| | | | | | | | | | |
|------|-------------------------------------|---------|----------|---------|----------|---------|----------|---------|----------|
| 7810 | LIMAY | 99,74% | +/- 0,3% | 99,36% | +/- 0,4% | 99,42% | +/- 0,4% | 99,87% | +/- 0,2% |
| 7812 | MANTES-LA-JOLIE | 100,00% | +/- 0,0% | 100,00% | +/- 0,0% | 100,00% | +/- 0,0% | 100,00% | +/- 0,0% |
| 7814 | MEULAN | 100,00% | +/- 0,0% | 100,00% | +/- 0,0% | 100,00% | +/- 0,0% | 99,94% | +/- 0,1% |
| 7833 | MANTES-LA-VILLE | 100,00% | +/- 0,0% | 99,86% | +/- 0,2% | 99,93% | +/- 0,1% | 99,93% | +/- 0,1% |
| 8303 | LE BEAUSSET | 99,95% | +/- 0,1% | 99,95% | +/- 0,1% | 99,75% | +/- 0,2% | 99,86% | +/- 0,2% |
| 8306 | CALLAS | 98,76% | +/- 0,5% | 97,93% | +/- 0,7% | 96,88% | +/- 0,8% | 99,15% | +/- 0,4% |
| 8307 | COLLOBRIERES | 99,76% | +/- 0,2% | 98,54% | +/- 0,6% | 99,28% | +/- 0,4% | 98,77% | +/- 0,6% |
| 8308 | COMPS-SUR-ARTUBY | 99,55% | +/- 0,3% | 99,12% | +/- 0,4% | 99,12% | +/- 0,5% | 99,13% | +/- 0,5% |
| 8310 | CUERS | 100,00% | +/- 0,0% | 99,64% | +/- 0,3% | 99,20% | +/- 0,5% | 99,72% | +/- 0,3% |
| 8311 | DRAGUIGNAN | 100,00% | +/- 0,0% | 97,78% | +/- 0,6% | 97,84% | +/- 0,6% | 95,47% | +/- 1,0% |
| 8312 | FAYENCE | 99,47% | +/- 0,3% | 98,53% | +/- 0,6% | 98,42% | +/- 0,6% | 99,18% | +/- 0,4% |
| 8313 | FREJUS | 99,85% | +/- 0,2% | 99,95% | +/- 0,1% | 99,61% | +/- 0,3% | 99,54% | +/- 0,3% |
| 8314 | GRIMAUD | 100,00% | +/- 0,0% | 99,95% | +/- 0,1% | 99,95% | +/- 0,1% | 99,32% | +/- 0,4% |
| 8316 | LORGUES | 96,71% | +/- 0,7% | 97,68% | +/- 0,6% | 97,48% | +/- 0,6% | 95,89% | +/- 0,9% |
| 8317 | LE LUC | 99,80% | +/- 0,2% | 98,97% | +/- 0,5% | 98,66% | +/- 0,5% | 99,74% | +/- 0,2% |
| 8318 | OLLIOULES | 100,00% | +/- 0,0% | 99,91% | +/- 0,1% | 99,87% | +/- 0,2% | 100,00% | +/- 0,0% |
| 8322 | SAINT-TROPEZ | 99,77% | +/- 0,2% | 99,82% | +/- 0,2% | 99,83% | +/- 0,2% | 99,47% | +/- 0,3% |
| 8323 | SALERNES | 99,91% | +/- 0,2% | 99,34% | +/- 0,5% | 99,62% | +/- 0,4% | 99,22% | +/- 0,6% |
| 8325 | SOLLIES-PONT | 100,00% | +/- 0,0% | 99,77% | +/- 0,3% | 99,66% | +/- 0,4% | 99,89% | +/- 0,2% |
| 8336 | LA CRAU | 100,00% | +/- 0,0% | 99,60% | +/- 0,3% | 99,67% | +/- 0,3% | 99,86% | +/- 0,2% |
| 8337 | LE MUY | 99,92% | +/- 0,2% | 99,84% | +/- 0,2% | 100,00% | +/- 0,0% | 99,36% | +/- 0,5% |
| 8338 | SAINT-MANDRIER-SUR-MER | 100,00% | +/- 0,0% | 99,43% | +/- 1,1% | 100,00% | +/- 0,0% | 100,00% | +/- 0,0% |
| 8339 | SAINT-RAPHAEL | 99,96% | +/- 0,1% | 99,00% | +/- 0,4% | 98,70% | +/- 0,5% | 100,00% | +/- 0,0% |
| 8340 | SIX-FOURS-LES-PLAGES | 99,44% | +/- 0,8% | 98,86% | +/- 1,1% | 100,00% | +/- 0,0% | 100,00% | +/- 0,0% |
| 8341 | LA VALETTE-DU-VAR | 100,00% | +/- 0,0% | 100,00% | +/- 0,0% | 100,00% | +/- 0,0% | 100,00% | +/- 0,0% |
| 8342 | LA GARDE | 100,00% | +/- 0,0% | 99,83% | +/- 0,3% | 99,84% | +/- 0,3% | 100,00% | +/- 0,0% |
| 8398 | LA SEYNE-SUR-MER - PSEUDO-CANTON | 99,87% | +/- 0,3% | 100,00% | +/- 0,0% | 100,00% | +/- 0,0% | 100,00% | +/- 0,0% |
| 8399 | TOULON - PSEUDO-CANTON | 100,00% | +/- 0,0% | 99,90% | +/- 0,1% | 100,00% | +/- 0,0% | 100,00% | +/- 0,0% |
| 8908 | CERISIERS | 99,80% | +/- 0,4% | 98,81% | +/- 0,5% | 98,73% | +/- 0,5% | 99,69% | +/- 0,2% |
| 8911 | CHEROY | 98,51% | +/- 0,8% | 98,87% | +/- 0,5% | 99,35% | +/- 0,3% | 98,83% | +/- 0,5% |
| 8922 | PONT-SUR-YONNE | 99,68% | +/- 0,3% | 98,67% | +/- 0,5% | 98,54% | +/- 0,6% | 98,99% | +/- 0,5% |
| 8926 | SAINT-JULIEN-DU-SAULT | 99,87% | +/- 0,2% | 99,74% | +/- 0,3% | 99,53% | +/- 0,4% | 99,50% | +/- 0,4% |
| 8929 | SENS-NORD-EST | 99,78% | +/- 0,3% | 100,00% | +/- 0,0% | 100,00% | +/- 0,0% | 99,69% | +/- 0,4% |
| 8930 | SENS-OUEST | 99,72% | +/- 0,3% | 99,15% | +/- 0,6% | 97,65% | +/- 0,9% | 98,89% | +/- 0,6% |
| 8931 | SERGINES | 98,36% | +/- 0,7% | 98,59% | +/- 0,6% | 98,35% | +/- 0,7% | 99,40% | +/- 0,3% |
| 8936 | VILLENEUVE-L'ARCHEVEQUE | 98,13% | +/- 0,9% | 99,37% | +/- 0,4% | 98,81% | +/- 0,5% | 99,66% | +/- 0,2% |
| 8937 | VILLENEUVE-SUR-YONNE | 99,92% | +/- 0,2% | 99,70% | +/- 0,3% | 99,62% | +/- 0,3% | 99,70% | +/- 0,3% |
| 8940 | SENS-SUD-EST | 99,81% | +/- 0,3% | 100,00% | +/- 0,0% | 99,90% | +/- 0,2% | 99,30% | +/- 0,5% |
| 8999 | SENS - PSEUDO-CANTON | 99,87% | +/- 0,2% | 100,00% | +/- 0,0% | 99,79% | +/- 0,2% | 99,86% | +/- 0,2% |

| | | | | | | | | | |
|------|-------------------------------------|---------|----------|---------|----------|---------|----------|---------|----------|
| 9105 | BRUNOY | 100,00% | +/- 0,0% | 100,00% | +/- 0,0% | 100,00% | +/- 0,0% | 100,00% | +/- 0,0% |
| 9106 | CORBEIL-ESSONNES-OUEST | 100,00% | +/- 0,0% | 100,00% | +/- 0,0% | 100,00% | +/- 0,0% | 100,00% | +/- 0,0% |
| 9110 | EVRY-SUD | 100,00% | +/- 0,0% | 99,85% | +/- 0,2% | 100,00% | +/- 0,0% | 100,00% | +/- 0,0% |
| 9116 | MENNECY | 99,80% | +/- 0,2% | 100,00% | +/- 0,0% | 99,93% | +/- 0,1% | 99,93% | +/- 0,1% |
| 9118 | MILLY-LA-FORET | 99,39% | +/- 0,5% | 99,92% | +/- 0,2% | 99,92% | +/- 0,2% | 99,92% | +/- 0,2% |
| 9119 | MONTGERON | 100,00% | +/- 0,0% | 100,00% | +/- 0,0% | 100,00% | +/- 0,0% | 100,00% | +/- 0,0% |
| 9123 | RIS-ORANGIS | 100,00% | +/- 0,0% | 100,00% | +/- 0,0% | 100,00% | +/- 0,0% | 100,00% | +/- 0,0% |
| 9127 | VIRY-CHATILLON | 100,00% | +/- 0,0% | 100,00% | +/- 0,0% | 100,00% | +/- 0,0% | 100,00% | +/- 0,0% |
| 9129 | DRAVEIL | 100,00% | +/- 0,0% | 100,00% | +/- 0,0% | 100,00% | +/- 0,0% | 100,00% | +/- 0,0% |
| 9131 | MORSANG-SUR-ORGE | 99,70% | +/- 0,3% | 100,00% | +/- 0,0% | 100,00% | +/- 0,0% | 100,00% | +/- 0,0% |
| 9132 | SAINT-GERMAIN-LES-CORBEIL | 100,00% | +/- 0,0% | 100,00% | +/- 0,0% | 100,00% | +/- 0,0% | 99,95% | +/- 0,1% |
| 9134 | VIGNEUX-SUR-SEINE | 100,00% | +/- 0,0% | 100,00% | +/- 0,0% | 100,00% | +/- 0,0% | 100,00% | +/- 0,0% |
| 9136 | YERRES | 100,00% | +/- 0,0% | 100,00% | +/- 0,0% | 100,00% | +/- 0,0% | 100,00% | +/- 0,0% |
| 9138 | EPINAY-SOUS-SENART | 100,00% | +/- 0,0% | 100,00% | +/- 0,0% | 100,00% | +/- 0,0% | 100,00% | +/- 0,0% |
| 9139 | EVRY-NORD | 100,00% | +/- 0,0% | 100,00% | +/- 0,0% | 100,00% | +/- 0,0% | 100,00% | +/- 0,0% |
| 9140 | GRIGNY | 100,00% | +/- 0,0% | 100,00% | +/- 0,0% | 99,84% | +/- 0,3% | 100,00% | +/- 0,0% |
| 9196 | CORBEIL-ESSONNES - PSEUDO-CANTON | 100,00% | +/- 0,0% | 100,00% | +/- 0,0% | 100,00% | +/- 0,0% | 100,00% | +/- 0,0% |
| 9197 | EVRY - PSEUDO-CANTON | 100,00% | +/- 0,0% | 100,00% | +/- 0,0% | 100,00% | +/- 0,0% | 100,00% | +/- 0,0% |