

Pour contacter votre Service Client

Gérer Mon Compte en direct :

Accessible 7j/7 de 7h à 22h depuis :

- votre mobile SFR **9 6 3 1** (appel gratuit)
- un poste fixe au 06 1000 1963 (prix d'un appel vers un mobile SFR)
- le web : www.sfr.fr, rubrique "SFR et moi" (coût d'une connexion Internet)
- Le portail wap, rubrique "SFR et moi" (coût d'une connexion wap)

SFR-Service client

Accessible 7j/7 de 7h à 22h depuis :

- votre mobile **9 0 0 0** (prix d'un appel normal)
- un poste fixe ou 06 1000 1900 (prix d'un appel vers un mobile SFR).

✉ SFR - Service Client TSA 91121-57757 METZ Cedex 9

Crédit Photo : PhotoAlto - Photodisc - Comis - Getty Images



Les tarifs 3G



Tarifs valables au 26 Janvier 2005

**PARLONS MIEUX.
PARLONS MOBILE.**

Votre Abonnement **3**

Principes généraux de tarification **4-5**

Détail de l'offre **6-22**

Les Formules SFR Pro 3G Tout Compris **6-9**

Les Services Multimédi@ de SFR **10-11**

L'offre internationale **12-15**

Les Options SFR **16-19**

Les Services SFR **20-22**

**Modalités de facturation
et de règlement** **22-23**

Les tarifs indiqués dans cette brochure sont Toutes Taxes Comprises. TVA : 19,6%.

— Votre Abonnement —



— 7 Formules SFR Pro 3G Tout Compris

— Durée minimale d'Abonnement :

- 12 mois
- 24 mois liés à la souscription de l'Avantage Fidélité -10 % ou l'avantage Lycéens Étudiants

— Appel en France métropolitaine :

- Appels émis depuis la zone de couverture du réseau GSM/GPRS/UMTS de SFR vers un numéro d'un réseau situé en France métropolitaine.

— Appel vers numéros spéciaux :

- Appels vers les numéros à 10 chiffres commençant par 08 (sauf 0800, 0805, 0809 et 087) et les numéros à 4 chiffres commençant par 3 (sauf 30 et 31).

— Appel normal

- Appels émis vers un téléphone fixe en France métropolitaine (numéros commençant par 01, 02, 03, 04 et 05 sauf numéros commençant par 0596, 0590, 0592, 0594 et 0262).
- Appels émis vers tous les téléphone mobiles des opérateurs français métropolitains (numéros commençant par 06 sauf numéros commençant par 0696, 0690, 0692, 0694, 0601 et 0606).
- Appels émis vers les numéros à 10 chiffres commençant par 0800, 0805, 0809 et 087 et vers les numéros à 4 chiffres commençant par 30 et 31.

Le prix d'un appel normal est fonction de la zone d'émission d'appel (France métropolitaine ou étranger).



Principes généraux de tarification

Les appels et les messages (émis depuis la France métropolitaine) décomptés de votre Formule SFR Pro 3G Tout Compris sont :

- Les appels vers un poste téléphonique fixe en France métropolitaine (numéros commençant par 01, 02, 03, 04 et 05 sauf numéros commençant par 0596, 0590, 0592, 0594 et 0262)
- Les appels vers tous les téléphones mobiles des opérateurs français métropolitains (numéros commençant par 06 sauf numéros commençant par 0696, 0690, 0692, 0694 et 0601, 0606).
- Les appels vers les téléphones mobiles SFR et Orange en Visio
- Les appels vers les numéros à 10 chiffres commençant par 0800, 0805, 0809 et 087 et vers les numéros à 4 chiffres commençant par 30 et 31.
- Les appels vers le Service Client (900), Info Conso (950)
- Les appels vers l'étranger et les appels vers les réseaux satellitaires
- Les communications Fax, Data
- Les appels vers les services SFR (à l'exception du coût d'accès)
- Les renvois d'appels nationaux
- Les appels émis vers les numéros spéciaux (sauf tarif affiché par le fournisseur de service)⁽¹⁾
- Les connexions au Portail des services SFR Multimédi@ en mode CSD
- Les Texto métropolitains non surtaxés (Texto, Texto vers fixe, Texto web, Texto List, Texto Chat, SFR Messenger, Chat, Chat wap)
- Les MMS métropolitains non surtaxés
- Les Texto émis vers les mobiles d'opérateurs étrangers

Et au-delà de votre Formule SFR Pro 3G Tout Compris ?

Une fois votre temps de communication écoulé, vos communications "au-delà du Forfait" sont tout simplement facturées selon le tarif en vigueur indiqué dans le détail de l'offre (p 6-7).

Les appels et messages non inclus dans votre Formule SFR Pro 3G Tout Compris :

- Les appels émis et reçus lorsque vous êtes à l'étranger ou dans les DOM-TOM (y compris fax, data)
- Les surtaxes des services surtaxés
- L'accès aux autres portails que Vodafone live!
- Les Texto émis hors de France métropolitaine
- Les MMS émis et reçus depuis l'étranger
- Les connexions au Portail de services Vodafone live! de SFR depuis l'étranger.
- Le coût des services Vodafone live!
- Les SMS +
- Les Forfaits, options et services ponctuels non décomptés de votre Formule.

Appels Gratuits :

- 112 : Urgences
- 113 : Drogue, Tabac, Alcool, Info Services
- 114 : lutte anti-discrimination raciale
- 115 : SAMU social
- 119 : Enfance maltraitée
- 15, 17 et 18 : SAMU, Police et Pompiers
- La consultation du Répondeur au **1234** depuis votre mobile SFR en France métropolitaine
- Les connexions au Portail Vodafone live! en 3G et en GPRS en France métropolitaine
- SFR Gérer Mon Compte (963) en France métropolitaine

Conditions générales de tarification

• **Facturation à la seconde, dès la première seconde :** (Hors appels vers les numéros spéciaux et appels depuis et vers l'étranger qui sont facturés à la seconde après la première minute indivisible).

Vous bénéficiez chaque mois de 3€ de réduction si vous choisissez la facturation à la seconde au delà de la première minute.

• **Avantage 50% de temps offert en plus chaque mois :**

Utilisable en appels et appels Visio uniquement. En cas de tarifs différents selon les horaires d'appel, les conditions tarifaires appliquées sont celles en vigueur au début de la communication. (Appels métropolitains vers numéros fixes et mobiles SFR, hors numéros spéciaux et certains services) au choix :

- Avantage "Week-end" :** heures utilisables du vendredi minuit au dimanche minuit et les jours fériés.
- Avantage "Semaine de 22h à midi" :** heures utilisables du lundi au jeudi de 22h à midi le lendemain, le vendredi de 22h à minuit et du dimanche minuit au lundi midi.
- Avantage "Complice" :** heures 7j/7 vers 3 numéros SFR ou fixes (hors certains numéros et certains services SFR). Avantage non compatible avec les autres Avantages 50% et l'heure complice.
- Avantage Professionnels⁽²⁾ :** 50 % du temps de votre Formule offert pour des appels métropolitains vers des téléphones fixes et mobiles SFR, utilisable entre 8 h et 18 h, du lundi au vendredi hors jours fériés.
- Avantage "10 texto/ heure achetée "** = utilisable également en MMS métropolitains sur la base de 1 MMS = 3 Texto.

Tarifs des appels émis depuis un téléphone fixe vers un mobile SFR

Les tarifs des appels émis depuis un téléphone fixe vers un mobile SFR sont établis par les opérateurs de téléphone fixe.

(1) Liste des numéros spéciaux disponible sur le site www.art-telecom.fr (prix d'une connexion Internet).
(2) Avantage accessible aux entreprises (extrait K-bis de moins de 3 mois) de moins de 10 personnes ayant souscrit ou souscrivant une Formule SFR Pro 3G (appels métropolitains hors n° spéciaux et certains services, n° d'accès Web et WAP, appels depuis boîtiers radio ainsi que les transferts de données GPRS). Avantage incompatible avec les autres Avantages de la gamme SFR Pro 3G.



Détail de l'offre

Les Formules SFR Pro 3G Tout Compris

	SFR Pro 3G 3H	4H	5H	6H	8H	10H	15H	Au-delà du Forfait
Prix mensuel sur 24 mois avec Avantage Fidélité -10%	46€	54€	62€	70€	86€	102€	142€	
Prix mensuel sur 12 mois	52€	60€	69€	78€	96€	114€	158€	
Equivalent en heures d'appels 7j/7 (hors Visio)	3H	4H	5h	6H	8h	10H	15h	
Toutes vos communications depuis la France métropolitaine sont décomptées de votre Formule au tarif en vigueur :								
• Appels métropolitains 7j/7	0,26€/mn	0,23€/mn	0,21€/mn	0,20€/mn	0,18€/mn	0,17€/mn	0,16€/mn	0,27€/mn (ou 0,30€/mn sans l'option Prix Préférentiel au-delà)
• Appels Visio métropolitains 7j/7	0,52€/mn	0,46€/mn	0,42€/mn	0,40€/mn	0,36€/mn	0,34€/mn	0,32€/mn	0,54€/mn (ou 0,60€/mn sans l'option Prix Préférentiel au-delà)
Appels Visio disponibles entre 2 abonnés SFR Pro 3G ou Orange, équipés de mobiles 3G, et sous couverture 3G. Les services Répondreur et le double appel ne sont pas disponibles pour les appels Visio.								
• Appels vers l'étranger								
Zone 1 (Allemagne, Andorre, Autriche, Belgique, Danemark, DOM, Espagne, Finlande, Grande-Bretagne, Grèce, Irlande, Islande, Italie, Liechtenstein, Luxembourg, Monaco, Norvège, Pays-Bas, Portugal, Saint Marin, Suède, Suisse, Vatican)	0,51€/mn							0,51€/mn
Zone 2 (Europe de l'est (hors Russie, Biélorussie, Moldavie), Algérie, Canada, Chypre, États-Unis, Malte, Maroc, Tunisie, Turquie)	0,61€/mn							0,61€/mn
Zone 3 (Reste du monde + TOM)	1,51€/mn							1,51€/mn
Appels vers les réseaux satellitaires	3€/mn							3€/mn
• Les appels Visio vers l'étranger sont facturés en promotion au prix des appels voix vers l'étranger jusqu'au 15/05/05 au lieu de 1,44€/min vers la zone 1; 1,80 €/min vers la zone 2; 2,40€/min vers la zone 3; 6€/min vers les réseaux satellitaires.								
• Appels vers numéros spéciaux 0,30 €/mn + prix affiché par le fournisseur de service ^m								
• Texte, MMS Texte (< à 1 Ko), Texte Chat, Texte vers fixe (par destinataire/envoi) 0,15€								
• Texte list, Chat wap, Texte web, SFR Messenger (par destinataire/envoi) 0,15€								
• MMS Photo et Vidéo (de 1 à 300 Ko) (par destinataire/par envoi)^m 0,45€								
• Texte vers mobiles d'opérateurs étrangers (par destinataire/envoi) 0,30€								
• Les appels vers les numéros à 10 chiffres commençant par 0800, 0805, 0809 et 087 et vers les n° à 4 chiffres commençant par 30 et 31								
Le Service Client (900) , Info Conso (963)								
Appels WAP en mode GSM/CSD Data et Fax								
• Les Services SFR (à l'exception du coût d'accès) (hors Texte surtaxés)								
• Les communications fax Data								
• Les renvois d'appels nationaux								
0,26€/mn 0,23€/mn 0,21€/mn 0,20€/mn 0,18€/mn 0,17€/mn 0,16€/mn 0,27€/mn (ou 0,30€/mn sans l'option Prix Préférentiel au-delà)								

6

7

50% de temps offert en plus chaque mois⁽⁴⁾

- en semaine de 22h à midi vers SFR et fixes
- ou le week-end vers SFR et fixes
- ou 7j/7 vers 3 n° Complice SFR et fixes
- ou Avantage Professionnels (en semaine de 8h à 18h vers SFR et fixes)
- ou 10 Texte offerts par heure achetée

+ 1h30 **+ 2h** **+2h30** **+ 3h** **+4h** **+ 5h** **+7h30**
 Equivalent heures 7j/7 sur la base d'une utilisation voix métropolitaine uniquement (1 mn visio = 2 mn d'appel)

La Formule SFR Pro 3G vous permet de bénéficier d'un crédit de communication mensuel. Sont décomptés de ce crédit au tarif en vigueur les appels depuis et vers la France métropolitaine vers fixes et mobiles et vers l'étranger, en Visio, les appels vers les numéros spéciaux (hors tarif affiché par le fournisseur, ainsi que les Texte, MMS, Instant Messaging, Chat Wap, Texte list et Texte web envoyés), hors surtaxes des services et forfaits de messages. Quelle que soit la durée d'engagement choisie (12 ou 24 mois), vous bénéficiez d'un crédit de communication en euros équivalent au tarif 24 mois. Votre Formule est utilisable depuis la zone de couverture du réseau GSM/GPRS/3G de SFR. Durée d'abonnement minimum : 12 mois. (1) Le prix affiché par le fournisseur n'est pas décompté de la Formule. (2) Au-delà du Forfait, les Texte / MMS Texte / MMS métropolitains non surtaxés sont facturés comme suit : L'envoi d'un Texte / MMS Texte vers un mobile coûte 0,10€ en semaine de 22h à 8h (soit du lundi matin 00h au vendredi soir minuit) hors jours fériés et 0,15€

le reste du temps. L'envoi d'un MMS vers un mobile coûte 0,30€ en semaine de 22h à 8h (soit du lundi matin 00h au vendredi soir minuit) hors jours fériés et 0,45€ le reste du temps. (3) 300Ko et 5 destinataires maximum par envoi. Selon les caractéristiques de leur mobile, vos destinataires recevront soit votre MMS directement sur leur mobile, soit un message leur indiquant de le consulter sur le web. L'envoi et la réception de MMS entre clients SFR et clients d'opérateurs étrangers ne sont pas disponibles à ce jour. Caractéristiques d'une sélection de mobiles SFR disponible sur le web www.sfr.fr en tapant "mobile facile" dans le moteur de recherche ou en appelant le Service Client. Jusqu'au 15/05/05, l'envoi d'un MMS Vidéo en France métropolitaine sera facturé au prix d'un MMS Photo (soit 0,45€/destinataire/envoi). Au-delà de cette date, il vous sera facturé 0,90€/destinataire/envoi. (4) Retrouvez le détail p.5.



Détail de l'offre (suite)

Les Formules SFR Pro 3G Tout C ompris

Options incluses

- Minutes Reportables⁽¹⁾
- Prix Préférentiel -10% au-delà⁽²⁾
- Présentation du Numéro (si votre correspondant l'autorise)
- Double Appel⁽³⁾
- Alerte Conso⁽⁴⁾
- Bilan Conso Internet⁽⁵⁾
- SFR Monde + Vodafone eurocall⁽⁶⁾

Retrouvez les conditions de ces options pages 16 à 18 ou pages 12 et 15 pour SFR Monde et Vodafone eurocall.

8

Accès illimité au Portail Vodafone live!⁽⁷⁾

Facturation Détaillée gratuite sur demande

Facturation à la seconde dès la 1ère seconde⁽⁸⁾

(1) Report des minutes 7j/7 dans la limite de votre Forfait mensuel, sur le mois suivant uniquement, et décompté à l'issue du Forfait mensuel en cours (hors Avantages).

(2) Valable sur les appels métropolitains (hors numéros spéciaux et certains services) et appels Visio.

(3) Mise en attente indisponible dans le cadre de la Visio.

(4) Décompte 48h avant l'alerte.

(5) Donne accès à des statistiques de consommation personnalisées et à la Facture Détaillée 6 chiffres ou 10 chiffres au choix au moment de la consultation sur www.sfr.fr.

(6) Activation automatique de SFR Monde et de Vodafone eurocall sur SFR Pro 3G, sauf demande express de votre part auprès du Service Client au 900 (prix d'un appel normal).

(7) Nombre illimité de connexions au portail Vodafone live! en mode GPRS/3G depuis la France métropolitaine (hors prix des services) dans la limite de la zone de couverture GPRS/3G de SFR. La navigation sur les portails et services fournis par des tiers dont Gallery est facturée 0,10€ par minute indivisible. Cette tarification prévue au 01/12/2004 prendra effet au 28/02/2005. Une connexion 3G/GPRS vous permet de naviguer sur le Portail SFR/Vodafone live! aussi longtemps que vous le souhaitez. Pour votre confort, lors d'une connexion et en cas d'inactivité prolongée, votre connexion sera interrompue.

(8) Possibilité de bénéficier de l'option Facturation à la seconde au-delà de la première minute indivisible avec une remise de 3€ sur le prix de votre Formule SFR Pro 3G. Les appels depuis et vers l'étranger et vers les n° spéciaux sont facturés à la seconde au-delà de la première minute indivisible.

Service Client dédié

S.A.V. Echange 48h à domicile⁽⁹⁾

Avantage Fidélité :

10 % de réduction sur le prix de votre Formule SFR Pro 3G.

Soit une réduction de 6 à 16 €/mois.

Souscription de 24 mois minimum.

Avantages Lycéens/Étudiants⁽¹⁰⁾

100 % de temps offert en plus tous les mois.

Au choix 7j/7 vers 3 n° complices SFR et fixes

en semaine de 22h à midi vers SFR et fixes.

le week end vers SFR et fixes.

+ Forfait 50 Texto ou 16 MMS offerts tous les mois⁽¹¹⁾.

+ Avantage fidélité - 10%.

(souscription de 24 mois minimum)

Changements gratuits au sein des Formules SFR Pro 3G

(9) En France métropolitaine, sous deux jours ouvrés, sous réserve que la panne soit couverte par la garantie et dans les 12 mois suivant l'achat du mobile. Offre soumise à conditions.

(10) Offre réservée aux collégiens, lycéens et étudiants, pour toute souscription de 24 mois minimum (ou tout réengagement de 24 mois minimum) à une Formule SFR Pro 3G dans les conditions applicables à ces Formules, sur présentation d'une carte de lycéen ou d'étudiant ou d'un certificat de scolarité en cours de validité. Pour les mineurs, la souscription se fait par les parents sur présentation d'un certificat de scolarité et d'un livret de famille. Non compatible avec les autres offres étudiantes ou exclusives 18-25 ans, les -10% de la Garantie Carré Rouge, et non cumulable avec les autres Avantages 50% de temps offert, 50% Complice, Texto/MMS offerts, ou Ajustement automatique, Appels, Texto et MMS métropolitains non surtaxés.

(11) Texto non surtaxés depuis et vers la France métropolitaine. Texto utilisable également en MMS sur la base de 1 MMS = 3 Texto

9



Tarifs des services non inclus dans votre Formule SFR Pro 3G

Les tarifs concernent également l'offre Vodafone live!

Prix des Services Multimédi@ depuis la France métropolitaine

Offres accessibles aux abonnés SFR Pro 3G pour une utilisation strictement privée en mode GPRS/3G sous réserve de posséder un mobile 3G compatible avec les services multimédi@ choisis.



E-mail

Consultation	gratuite
Envoi d'un message	0,15€ /destinataire
Envoi d'un e-mail avec fichier joint	0,45€ /destinataire

L'envoi des e-mails en wap est gratuit jusqu'au 30/06/05 (hors coût de connexion au portail)



TV-Vidéo⁽¹⁾ :

Consultation d'une vidéo ⁽²⁾	gratuit ou jusqu'à 4€
Consultation d'une chaîne TV ⁽³⁾	0,50€/mn



Personnalisation du mobile :

Téléchargement d'une sonnerie Haute Définition	1,35€ à 3€
Téléchargement d'une sonnerie Hypersound ⁽⁴⁾	3€
Téléchargement d'un bruitage Textosound	3€
Téléchargement d'un fond d'écran Haute Définition	1,35€ à 3€



Téléchargement des services SFR Music⁽⁴⁾

(mini clips, karaoké...)	de 1€ à 3€
--------------------------	------------

Téléchargement de musique⁽⁵⁾ :

Téléchargement d'un titre	1,99€
Forfait 3 téléchargements	5,50€ / mois
Forfait 5 téléchargements	8,80€ / mois
Forfait 10 téléchargements	14,99€ / mois

(Disponible uniquement avec le Nokia 6630) soit 1,50€/titre

Achat d'une tonalité

2€ + 1€ d'abonnement mensuel⁽⁶⁾

Tarifs des services non inclus dans votre Formule SFR Pro 3G



Jeux téléchargeables (Haute Définition) :

Téléchargement d'un nouveau jeu couleur ⁽⁷⁾	3€, 5€ ou 7€
Achat d'un niveau, option	0,20€ + prix d'un Texto
Envoi de score/mise à jour du classement/achat d'option(s) (niveaux, arme, vie...) : à partir de 0,10€ + accès (prix d'un Texto ou connexion wap ⁽⁸⁾)	
Sous réserve de posséder un mobile compatible	



Autres services du Portail Vodafone live! :

Consultation et/ou abonnement à un service	Gratuit ou jusqu'à 7€
MMS Flash	4€ / service / mois
MMS Carte postale ⁽⁹⁾	1,50€ + prix d'un MMS
Envoi d'un MMS vers son album photo (<300 Ko) ⁽¹⁰⁾	0,45€/photo envoyée

Tarif de navigation sur Gallery⁽¹¹⁾ et sur les portails et services fournis par des tiers

0,10€ / minute indivisible (à partir du 28/02/05)

Prix des connexions depuis l'étranger voir p.13 à 15

Forfait Internet PC 3G⁽¹²⁾

- 1 heure de connexion Internet PC 12€
- 0,15€ / min au delà

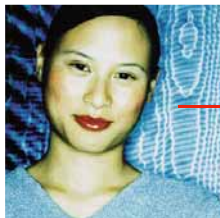
Texto SMS +

- Prix d'envoi d'un Texto + surtaxe suivante :
 - gratuit pour un numéro de type 3xxxx
 - 0,05€ pour un numéro de type 4xxxx
 - 0,10€ ou 0,20€ pour un numéro de type 5xxxx
 - 0,35€ pour un numéro de type 6xxxx
 - 0,50€ pour un numéro de type 7xxxx
 - 1€ ou 1,50€ pour un numéro de type 8xxxx

Utilisation en France métropolitaine sur le Portail SFR ou Vodafone live! dans la limite de la zone de couverture du réseau GPRS/3G SFR et sous réserve de posséder un mobile compatible. Liste disponible sur www.sfr.fr. Réserve à un usage strictement privé en France métropolitaine, dans la limite de la zone de couverture du réseau GPRS/3G de SFR. Débit théorique de 128 kbits/sec. en réception d'information de la norme UMTS sur les téléphones validés par SFR. Les contenus téléchargés ne peuvent être transférés. Retrouvez le prix des Textos/MMS p.6-7. (1) Service disponible sous couverture 3G. (2) Depuis votre mobile SFR (hors connexion PC ou PDA) les contenus téléchargés ne peuvent être transférés ou copiés. (3) Capacité technique d'accès restreinte. (4) Les sonneries Hypersound®, les mini-clip, karaokés et les bruitages Textosound ne sont pas disponibles sur certains mobiles. Liste des mobiles compatibles en appelant gratuitement le 7000 depuis votre mobile SFR ou sur le site www.sfr.fr. (5) Windows mediaplayer 9 ou supérieur pour windows requis pour récupérer les morceaux sur le PC. Les contenus téléchargés ne peuvent être transférés ou copiés. (6) Option réservée aux 80 000 premières souscriptions jusqu'au 30/06/05. Une fois l'option souscrite, le délai d'activation est de 48 heures maximum. (7) Lorsque la limite de stockage du téléphone est atteinte, le téléchargement d'un nouveau jeu écrase le précédent. Les contenus téléchargés ne peuvent pas être transférés. (8) Accès précisé lors de l'envoi. (9) Conditions d'utilisation du MMS Carte Postale en appelant le 2278 (appel gratuit depuis votre mobile SFR en France métropolitaine). 1 destinataire, 1 photo, 300 caractères et 300 Ko maximum par

MMS Carte Postale. (10) Inscription depuis la rubrique "MMS, Mail et Photo" puis Mon Album" sur le Portail wap Vodafone live! du portail wap de votre mobile compatible. Une seule photo (format JPEG, GIF ou PNG) et 40 caractères maximum pour tout MMS-Photo envoyé vers l'album (au prix d'un MMS, dans la limite de la zone de couverture du réseau GPRS/UMTS de SFR) stockage maximum de 10 Mo. Inscription possible uniquement depuis la France métropolitaine ; consultation possible par les clients d'opérateurs métropolitains, sur un mobile couleur ou ayant accès à la fonction MMS, depuis l'adresse wap de l'Album Photo. Si l'album n'est pas utilisé pendant 3 mois, les photos seront supprimées. (11) Pour consulter Gallery, consultez le site web www.gallery.fr (prix d'une connexion Internet). La navigation en mode GPRS/3G sur Gallery est facturée 0,10€/minute indivisible à partir du 28/02/2005. (12) Peer to peer, streaming et voix sur IP interdits. IH de connexion data depuis la France métropolitaine en mode 3G/ GPRS, sur la passerelle web de SFR, dans la limite de 50 Mo de transfert de données échangées par mois. Facturation à la minute. Utilisable dans la limite de la zone de couverture des réseaux 3G et GPRS de SFR. Débit théorique de 384 kbit/sec en réception d'information de la norme UMTS (3G). Votre PC et votre mobile doivent posséder les caractéristiques techniques suivantes : Windows 2000, windows XP et mobile avec modem intégré. Option incompatible avec le forfait PC/PDA GPRS.

L'offre internationale



SFR Monde

Les appels émis depuis l'étranger avec SFR Monde sont facturés à la seconde au-delà de la 1ère minute indivisible. Les appels figurent sur votre facture dans la rubrique "communication hors forfait". Les Texto vers les abonnés d'opérateurs étrangers ne sont pas compris dans les Forfaits Texto.

Avec SFR Monde, vous pouvez appeler et être joint depuis **plus de 190 pays ou destinations**, dans la limite des zones couvertes par les réseaux des opérateurs étrangers avec lesquels SFR a signé un accord d'itinérance. La liste des pays ou destinations SFR Monde est disponible sur www.sfr.fr. SFR Monde est gratuit et souscrit automatiquement à l'ouverture de votre ligne, sauf demande expresse contraire de votre part auprès de votre distributeur ou de votre Service Client au 900 (prix d'un appel normal depuis la France métropolitaine).

Les appels Visio émis et reçus depuis les réseaux étrangers accessibles en mode 3G (dans la limite du débit maximum proposé par ces réseaux) sont en promotion aux tarifs des appels voix reçus et émis depuis l'étranger jusqu'au 15/05/05.

Appels émis depuis :	voix	visio
	Prix par minute*	
Zone 1	1,00€	2,00€
Zone 2 et 2 bis	1,20€	2,40€
Zone 3	2,20€	4,40€
Cas particuliers	4,60€	9,20€

Appels reçus depuis :	voix	visio
	Prix par minute*	
Zone 1	0,35€	0,90€
Zone 2	0,58€	1,04€
Zone 2 bis et 3	1,00€	2,00€
Cas particuliers	2,20€	4,40€

Zone 1 : Allemagne, Andorre, Autriche, Belgique, Danemark, DOM, Espagne, Finlande, Grande-Bretagne, Grèce, Irlande, Islande, Italie, Liechtenstein, Luxembourg, Norvège, Pays-Bas, Portugal, Saint Marin, Suède, Suisse, Vatican.

Zone 2 : Europe de l'Est (hors Russie, Biélorussie, Kosovo, Moldavie), Algérie, Chypre, Malte, Maroc, Tunisie, Turquie.

Zone 2 bis : États-Unis, Canada

Zone 3 : Reste du Monde (hors cas particuliers) + TOM

Cas particuliers : Antigua & Barbuda, Argentine, Arménie, Belize, Bénin, Bermudes, Brésil, Cuba, Japon, Mexique, Mongolie, Pérou, Russie, Salvador, Tadjikistan, Turkménistan, réseaux satellitaires.

*Prix d'un appel émis vers un pays de la même zone. En cas d'appel vers un pays d'une zone différente, le tarif de la zone la plus éloignée est appliqué.

Les appels émis ou reçus depuis les Antilles, la Réunion et la Guyane Française ne nécessitent pas l'activation de SFR Monde, mais sont facturés selon le tarif de la zone 1 SFR Monde.

Les appels vers les services accessibles par numéros courts gratuits ou décomptés de votre Formule SFR Pro 3G sont facturés à l'étranger selon la zone d'émission de l'appel.

L'accès aux services SFR par numéros courts est disponible à l'étranger sous réserve que le réseau étranger auquel vous êtes connecté propose cette fonctionnalité. Les appels vous seront facturés du prix d'un appel vers la France selon la zone d'émission de l'appel.

Les numéros d'appel présentés comme gratuits pour les abonnés d'un opérateur étranger sur le réseau auquel vous êtes connecté et les numéros surtaxés de ces opérateurs vous seront facturés selon la zone d'émission de l'appel.

Texto émis quelle que soit la zone 0,30€ /Texte envoyé

Texto reçu quelle que soit la zone Gratuit

Texto SMS + depuis l'étranger 0,30€/Texte
+ surtaxe du fournisseur de service
Gratuit pour un numéro du type 3XXXX
0,05 € pour un numéro du type 4XXXX
0,20 € pour un numéro du type 5XXXX
0,35 € pour un numéro du type 6XXXX
0,50 € pour un numéro du type 7XXXX
1 € ou 1,50 € pour un numéro du type 8XXXX

L'envoi et la réception de Texto sont disponibles depuis l'étranger selon le réseau de l'opérateur étranger auquel vous êtes connecté. Pour savoir si le(s) réseau(x) de votre destination SFR Monde proposent cette fonctionnalité, consultez le www.sfr.fr ou contactez votre Service Client au 900 (prix d'un appel normal depuis la France métropolitaine).

Vodafone live! depuis l'étranger avec SFR Monde (en mode 3G/GPRS)

En mode GPRS, les Messages Multimédi@, les services Vodafone live! et Multimédi@ sont accessibles à l'étranger depuis **plus de 50 pays ou destinations**, en connectant votre mobile compatible sur les réseaux GPRS des opérateurs avec lesquels SFR a signé un accord d'itinérance (dans la limite des zones couvertes par ces réseaux).

Vous pouvez également accéder à vos services Multimédi@ en mode 3G⁽¹⁾ depuis l'Allemagne, la Belgique (Proximus), l'Espagne, la Grande-Bretagne, la Grèce, l'Italie, le Japon, les Pays-Bas, le Portugal, la Suède et la Suisse (Swisscom) en vous connectant sur les réseaux partenaires Vodafone locaux.

La liste des opérateurs accessibles en mode GPRS ou en mode 3G évolue régulièrement. Liste à jour sur le www.sfr.fr, ou auprès du Service Client au 900 (prix d'un appel normal depuis la France métropolitaine).

Prix des connexions Multimédi@

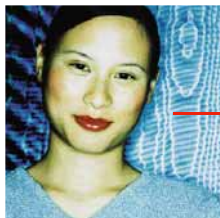
Chaque service Multimédi@ et Vodafone live! est facturé depuis l'étranger au même prix qu'en France. A ce prix vient s'ajouter le prix de la connexion depuis l'étranger facturée hors Formule Pro 3G au volume consommé (Ko).

TARIFS DES CONNEXIONS EN MODE GPRS

	Connexion Multimédi@		Zone 1, 2, 3 et cas particuliers SFR Monde (p.12) En mode 3G, les connexions sont provisoirement facturées comme les connexions GPRS.
	Prix d'une connexion 50Ko inclus	Au-delà prix par 20 Ko	
zone 1	1,20€	0,48€	
zone 2	1,44€	0,58€	
zone 3	1,91€	0,77€	
Cas particuliers	1,91€	0,77€	

(1) Dans la limite du débit maximum proposé par ces réseaux.

L'offre internationale



Prix des Messages Multimédi@ (MMS) quelle que soit la zone d'émission

	MMS Texte	MMS Photo	MMS Vidéo
SFR Monde	0,89€	1,71€	3,18€

Les MMS reçus sont gratuits quelle que soit la zone de réception.

Ces tarifs s'appliquent aux MMS émis et reçus depuis les réseaux accessibles en mode 3G. Tarifs indiqués par destinataire dans la limite de 5 destinataires/MMS.

Jusqu'au 15 mai 2005, les MMS émis depuis l'étranger sont en promotion au même tarif que les MMS métropolitains.

L'échange de MMS entre abonnés SFR et abonnés d'opérateurs étrangers n'est pas disponible à ce jour.

14

vodafone eurocall communiquez depuis l'étranger à tarif privilégié (option du service SFR Monde).

L'option Vodafone eurocall est incluse dans votre Forfait sauf demande expresse contraire de votre part auprès de votre distributeur ou de votre Service Client SFR. Les communications émises avec Vodafone eurocall figurent sur votre facture dans la rubrique "communication hors forfait".

Prix des appels émis: voix⁽¹⁾ visio

Prix par minute avec Vodafone eurocall*

Communications émises depuis	voix	visio
zone 1	0,85€	1,70€
zone 2	1,02€	2,04€
zone 3	1,87€	3,74€
Cas particuliers	3,91€	7,82€

* Prix d'un appel émis vers un pays de la même zone. En cas d'appel vers un pays d'une zone différente, le tarif de la zone la plus éloignée est appliquée.

Les appels Visio émis depuis les réseaux étrangers accessibles en mode 3G sont en promotion au même tarif que les appels voix classiques jusqu'au 15/05/05. Ensuite les tarifs visio s'appliqueront selon les tarifs mentionnés ci-dessus.

Les appels depuis l'étranger sont facturés à la seconde au-delà de la 1ère minute indivisible.

(1) Ces prix sont également valables pour les communications Fax/data CSD

Prix des connexions Multimédi@

TARIFS DES CONNEXIONS EN MODE GPRS

	Connexion Multimédi@	
	Prix d'une connexion 50Ko inclus	Au-delà prix par 20 ko
zone 1	1,00€	0,40€
zone 2	1,22€	0,49€
zone 3	1,62€	0,65€
Cas particuliers	1,62€	0,65€

En mode 3G, les connexions sont provisoirement facturées comme les connexions GPRS.

Prix des Messages Multimédi@ (MMS) quelle que soit la zone d'émission

	MMS Texte	MMS Photo	MMS Vidéo
Vodafone eurocall	0,75€	1,45€	2,70€

Les MMS reçus sont gratuits quelle que soit la zone de réception.

Ces tarifs s'appliquent aux MMS émis et reçus depuis les réseaux accessibles en mode 3G. Tarifs indiqués par destinataire dans la limite de 5 destinataires/MMS. 300Ko maximum par MMS Photo et Vidéo, et 1Ko maximum par MMS Texte.

Jusqu'au 15 mai 2005, les MMS émis depuis l'étranger sont en promotion au même tarif que les MMS métropolitains.

L'échange de MMS entre abonnés SFR et abonnés d'opérateurs étrangers n'est pas disponible à ce jour.

Pour bénéficier de ces tarifs privilégiés, vous devez vous connecter sur l'un des réseaux partenaires Vodafone eurocall suivants :

- Zone 1 SFR Monde : Vodafone en Allemagne, en Espagne, en Grande-Bretagne, en Grèce, en Italie, en Irlande, aux Pays-Bas, au Portugal, en Suède, AI en Autriche, Proximus* en Belgique, TDC Mobil au Danemark, Radiolinja en Finlande, Og Vodafone** en Islande, P&T Luxembourg, Swisscom en Suisse.
- Zone 2 SFR Monde : Vodafone en Albanie**, en Hongrie et à Malte, CYTA** à Chypre, VIP Net en Croatie, Radiolinja en Estonie, Bité en Lituanie, Plus GSM en Pologne, Connex en Roumanie, SIMOBIL en Slovénie.
- Zone 3 SFR Monde : Vodafone en Australie, en Egypte, aux îles Fidji** et en Nouvelle-Zélande, VodaCom en Afrique du Sud, China Mobile en Chine, Safaricom** au Kenya, MTC Vodafone** au Bahreïn et au Koweït, Mobile One à Singapour.
- Cas particulier : Vodafone (J-Phone) au Japon.

* Tarif privilégié pour vos appels voix uniquement. ** Ces réseaux ne sont accessibles ni en mode GPRS ni en mode 3G.

15

Les options SFR



Options

Forfaits Texto/MMS

Forfait 25 Texto⁽¹⁾ ou 8 MMS⁽²⁾ **2,50€/mois**

Forfait 50 Texto⁽¹⁾ ou 16 MMS⁽²⁾ **5€/mois**

Forfait 100 Texto⁽¹⁾ ou 33 MMS⁽²⁾ **10€/mois**

(Forfaits également utilisables en MMS sur la base de 1 MMS = 3 Texto)

Forfait 200 Texto⁽¹⁾ ou 53 MMS⁽²⁾ **16€/mois**
 Tarif dans le Forfait : 0,08€/Texto vers mobile et N° fixe
 0,30€/MMS/destinataire

Forfait 500 Texto⁽¹⁾ ou 116 MMS⁽²⁾ **35 €/mois**
 Tarif dans le Forfait : 0,07€/Texto vers mobile et N° fixe
 0,30€/MMS/destinataire

Facturation à la seconde au-delà de la 1^{ère} minute indivisible **remise de 3€ sur le prix de votre Formule SFR Pro 3G**

Facture Détaillée (6 ou 10 chiffres) **Gratuit sur demande auprès du Service Client**

SFR TONA⁽³⁾ **1 €/mois**

MultiMail SFR⁽⁴⁾ Abonnement gratuit
 Sous réserve de compatibilité des boîtes mail (8 maximum) - Consultation **084004** via le (MAIL) ou via le Portail SFR ou Vodafone live!
 - Notification par Texto gratuite (jusqu'à 4 par jour) prix d'un appel normal
 Fermeture du service le 15/04/05

Stockage de Fichier **2,50€/mois**

@ssistant Virtuel **2,50€/mois**

Boîte SFR Mail⁽⁵⁾ **2,50€/mois**
 Fermeture du service le 15/04/05

Options

Limitation d'appels

- Internationalaux **Gratuit**
- Réception d'appels uniquement **3,80€/mois**
- Emission d'appels uniquement **3,80€/mois**

Liste Ivoire

Non affichage du numéro lors de l'émission d'un appel, hors envoi d'un Texto ou d'un MMS.

Gratuit

Liste Rouge

Non publication des coordonnées du client dans un annuaire papier.

Gratuit

(1) Inclus dans le Forfait : les Texto vers fixes métropolitains, Texto Web, Texto List, Chat Texto, Chat Wap, MMS Photo et Vidéo MMS Texte et SFR messenger envoyés depuis la France métropolitaine vers des mobiles d'opérateurs français. (2) 300Ko et 5 destinataires maximum par envoi. Selon les caractéristiques de leur mobile, vos destinataires recevront soit votre MMS directement sur leur mobile, soit un message leur indiquant de le consulter sur le web. L'envoi et la réception de MMS entre clients SFR et clients d'opérateurs étrangers ne sont pas disponibles à ce jour. Caractéristiques d'une sélection de mobiles SFR disponible sur le web www.sfr.fr en tapant "mobile facile" dans le moteur de recherche ou en appelant votre service client. (3) Sous réserve de posséder un téléphone WAP et de passer par le numéro de passerelle WAP SFR préformaté. (4) Option réservée aux 80 000 premières souscriptions jusqu'au 30/06/05. Une fois l'option souscrite, le délai d'activation est de 48h maximum. (5) Souscription uniquement auprès du Service client au 900 (prix d'un appel normal) et sur le site www.sfr.fr (prix d'une connexion internet).

Les services SFR



Services Coût d'utilisation depuis la France métro politaine

Aux coûts d'accès par appel s'ajoute le prix d'un appel normal

COMMUNIQUER

- **Texto LIST** **L I S T** soit le 5478 : **0,15 €** par destinataire de la liste.
 - **DICTO Texto** **T E X T** soit le 8398 : **0,46 €** l'accès
 - **Texto CHAT** **C H A T** soit le 2428 : **Prix d'un Texto selon l'offre souscrite par Texto**
- Instant Texto :** **4 4 4 4** **3 instant Texto gratuits/jour⁽¹⁾**
- **Texto sur une ligne fixe :** **Prix d'un Texto selon l'offre souscrite⁽²⁾**
 - **Texto Web :** **0,15 € /destinataire**
 - **SFR ATOI** **A T O I** soit le 2864 **1,35 €** l'accès
 - **Repondeur SFR** **1 2 3 4** **En France métropolitaine : consultation gratuite et illimitée depuis votre mobile hors de France métropolitaine : prix d'un appel vers la France selon la zone d'émission de l'appel**
- **Rappel du Correspondant⁽³⁾**
 - **Depuis la France métropolitaine :** - prix d'un appel normal
 - **Hors de France métropolitaine :** - prix d'un appel national de la durée de l'appel auquel s'ajoute le prix d'un appel international selon la zone d'émission de l'appel.

Pour rappeler directement le correspondant qui vous a laissé un message ou qui a tenté de vous joindre, tapez 5 pendant ou après l'écoute du message. Vous n'avez ainsi pas à mémoriser ou à rechercher son numéro dans votre répertoire pour le rappeler.
 - **Message Direct** **Appelez le 06 1000 1000 et laissez un message directement sur le Répondeur de votre correspondant SFR (prix d'un appel normal)**

- **Annuaire Express SFR⁽⁴⁾** **2 2 2 2** **1,20 €** l'accès
- **Annuaire International⁽⁵⁾** **2 2 2 2** **3,70 €** l'accès
- **SFR BANQUES** **B A N Q U E** soit le 2267 **0,46 €** l'accès
- **SFR TAXI** **T A X I** soit le 8294 **0,91 €** l'accès
- **SFR TRAFIC** **T R A F I C** soit le 8723 **0,46 €** l'accès
- **SFR SNCF** **S N C F** soit le 7623 **0,91 €** l'accès

- **SFR ACTU** **A C T U** soit le 2288 **0,30 €/mn**
- **SFR METEO** **M E T E O** soit le 6383 **0,46 €** l'accès
- **SFR FOOT** **F O O T** soit le 3658 **0,30 €/mn**
- **SFR BOURSE** **B O U R S E** soit le 2687 **0,46 €** l'accès
- **SFR CINE** **C I N E** soit le 2463 **0,30 €** l'accès
- **SFR HORO** **H O R O** soit le 4676 **0,30 €** l'accès

- **SFR PERS⁽⁶⁾⁽⁷⁾** **P E R S** soit le 7377 **1,35 €** l'accès
- **SFR SONNERIE** **S O N N E** soit le 7666 **1,35 €** l'accès
- **SFR LOGO⁽⁶⁾⁽⁷⁾** **L O G O** soit le 5646 **1,35 €** l'accès
- **SFR TONA** **T O N A** soit le 8662 **prix d'un appel normal + 2€/tonalité**

M'ORGANISER

M'INFORMER

PERSONNALISER SON MOBILE

18

19

(1) Offre accessible aux abonnés SFR Pro 3G, dans la limite de la zone de couverture du réseau GSM/GPRS/3G de SFR. Instant Texto est un nouveau service qui vous permet, chaque jour, d'envoyer gratuitement depuis la France métropolitaine un Texto au contenu prédéfini à trois destinataires différents, quel que soit leur opérateur métropolitain (depuis l'étranger, chaque Instant Texto émis vous sera facturé 0,30€). Service vocal accessible uniquement depuis la France métropolitaine. Offre valable jusqu'au 30/06/2005 inclus. (2) Le service est fermé de 22h à 8h en semaine et de 22h à 10h le week-end. Un Texto envoyé pendant les heures de fermeture sera délivré le lendemain matin à l'ouverture du service. (3) Rappel possible si votre correspondant a autorisé la

présentation de son numéro, hors numéros internationaux. En France métropolitaine, prix d'un appel normal. Depuis l'étranger, un appel national de la durée du rappel est facturé en plus de l'appel international. Ce service est accessible aux abonnés SFR, hors Forfait Heures Soir et Week-End Gratuites et clients avec limitation d'appels sortants. (4) Hors liste rouge et équivalents. (5) Les pays suivants sont couverts par l'Annuaire International : Allemagne, Belgique, Suisse, Luxembourg, Pays-Bas, Italie, Espagne, Portugal, Grande-Bretagne, Irlande, Andorre, Etats-Unis, Canada. (6) Retrouvez la liste des mobiles compatibles sur le site www.sfr.fr (coût d'une communication internet locale) ou en appelant le 7000 (appel gratuit depuis un mobile SFR). (7) Si fonction disponible sur votre mobile.



Les services SFR

Services Coût d'utilisation depuis la France métro politaine

Aux coûts d'accès par appel s'ajoute le prix d'un appel normal

NUMÉROS
D'INFORMATION

7 0 0 6 Info Services SFR

Gratuit

2 4 2 8 Texto Chat

Gratuit

7 0 0 7 Info MultiMail

Gratuit

ALLO soit le 2556

Gratuit*

4 4 4 4 Instant Texto

Gratuit

• Info Conso (950)

Inclus - Prix d'un appel normal

* Portail vocal donnant accès aux services vocaux SFR. La navigation sur ALLO est gratuite. Une fois parvenu au service sélectionné, l'appel est facturé au prix habituel du service.

Facturation des services ponctuels SFR et occasionnels à la demande du client :

Demande de changement de n° d'appel	18 €
Demande de "désimlockage" dans les 6 mois suivant la souscription du contrat d'abonnement ou d'une offre relative à l'achat d'un nouveau mobile	114 €
Remplacement de carte SIM	22,50 €
Déblocage de carte SIM	7,50 €
Demande de changement d'offre vers ABC à la seconde et SFR Accès, avec conservation de la période d'abonnement en cours. Le changement depuis l'offre ABC vers l'offre ABC à la seconde est gratuite.	60 €
Demande de suspension temporaire de ligne <small>Valable pour les Formules SFR Pro 3G une fois par an pour un mois complet.</small>	2 € /mois
En cas de vol déclaré de votre mobile <small>Remboursement d'un mois d'abonnement maximum (copie du dépôt de plainte ; dans la limite d'une fois par an).</small>	Gratuit
Demande de duplicata de facture	7,50 €
Demande de relevé de communications pour un mois écoulé	7,50 €
Demande de changement de titulaire	15 €
Demande de relevé des règlements client de moins d'un an	8 €
Demande de relevé des règlements client de plus d'un an	30 €
Frais d'attribution d'échéancier	5 €
Portabilité d'un numéro Orange (gratuit jusqu'au 29/03/05)	15 €

Modalités de facturation et de règlement



Une facturation simple

- **La 1^{ère} Facture** : envoyée environ 15 jours après votre souscription. Elle comprend les frais de mise en service de la ligne, le prix de l'abonnement choisi et des options éventuelles pour le mois à venir.
- **Les factures** : elles sont établies mensuellement et comprennent le prix de l'abonnement choisi ainsi que les options éventuelles pour le mois à venir et, le cas échéant, le montant des communications passées au-delà ou hors Forfait et le montant des communications non comprises dans votre Forfait ou Forfait pour le mois écoulé.
- **Facture Détaillée (6 ou 10 chiffres)** : gratuite, elle vous donne le détail de vos communications passées. Elle vous est adressée sur simple demande auprès de votre Service Client.

Facturation SFR Monde

Pour les appels émis ou reçus à l'étranger, un décalage peut survenir dans la facturation, lié à l'envoi tardif du montant des communications par les opérateurs étrangers.

Les modes de règlement

- **Par prélèvement automatique** : pour en profiter, appelez votre Service Client depuis votre mobile en composant le 900.
- **Par prélèvement carte American Express**
- **Par TIP** (Titre Interbancaire de Paiement)
- **Par TIP espèces**
- **Par chèque**

Le paiement par prélèvement est gratuit. Tout autre mode de paiement est facturé 1,50 € par facture émise.

Dépôt de garantie et avance sur la facturation

Cas pour lesquels SFR peut demander un dépôt de garantie et/ou une avance sur facturation	Montants demandés par SFR
Lors de toute nouvelle souscription	Dépôt de garantie de 225€
A la souscription ou en cours d'exécution du contrat, en cas de paiement par un mode autre que le prélèvement automatique	Dépôt de garantie de 225€
Montant d'au moins 45€ de consommation en 24 heures consécutives	Avance sur facturation de 225€ ou d'un montant s'élevant au maximum à l'encours déjà consommé, mais non encore facturé
Montant d'au moins 75€ d'encours hors Forfait ou Forfait depuis la dernière facture	Avance sur facturation de 225€ ou d'un montant consommé, mais non encore facturé
Non-réception d'un paiement à son échéance	Avance sur facturation de 225€
Incidents de paiement au titre des contrats d'abonnements que l'abonné a passés avec SFR	Avance sur facturation de 225€ par ligne souscrite
Chèque déclaré irrégulier suite au contrôle effectué	Dépôt de garantie de 750€
Inscription au fichier Préventel	Dépôt de garantie de 750€
Non-réception du dossier d'abonnement ou dossier d'abonnement incomplet	Dépôt de garantie de 225€
Lorsque l'adresse de facturation est une poste restante ou une boîte postale pour un particulier	Dépôt de garantie de 225€
Lorsque le nombre total de contrats souscrits par l'abonné est supérieur ou égal à 3 pour un particulier ou supérieur ou égal à 10 pour une entreprise	Dépôt de garantie de 225€ par ligne souscrite
Rejet de paiement ou retard de paiement	Avance sur facturation de 225€
En l'absence de chèque ou de RIB au nom de l'abonné	Dépôt de garantie de 750€

Facturation des actes de gestion

Rejet de prélèvement pour insuffisance de provisions	10,50 €
Rejet de chèque pour insuffisance de provisions	22,50 €
Rejet de carte bancaire	22 €
Frais de remise en service	7,50 €