








### Gérez votre compte en direct

Accessible 7j/7, 24h/24 depuis :

- votre mobile SFR au     (appel gratuit)
- un poste fixe au 06 1000 1963 (prix d'un appel vers un mobile SFR)
- le Web : [www.sfr.fr](http://www.sfr.fr), rubrique "SFR et Moi" (coût d'une connexion Internet)
- le portail Wap, rubrique "SFR et Moi" (coût d'une connexion Wap)

### SFR - Service Client

Accessible 7j/7 de 7h à 22h depuis :

- un mobile SFR au     (prix d'un appel normal)
- un poste fixe au 06 1000 1900 (prix d'un appel vers un mobile SFR)

✉ **SFR - Service Client**  
TSA 91121  
57757 METZ Cedex 9

Crédit Photo : PhotoAlto PhotoDisc Corbis Getty Images

## Les tarifs de l'abonnement

**SFR**

TARIFS VALABLES AU 30/03/2005

**NOUVEAUX FORAITS**

**PARLONS MIEUX.  
PARLONS MOBILE.**

## Votre Abonnement **3**

## Principes généraux de tarification **4-7**

## Détail des offres **8-24**

### Appels illimités et autres avantages **8-9**

### Les forfaits ESSENTIEL **10-11**

### Les forfaits EVOLUTION PRO **12-13**

### Les forfaits AJUSTEMENT PRO **14-15**

### Messages et connexions Multimédi@ **16**

### Les Services Vodafone Live! / SFR Multimédi@ **17**

### L'offre internationale SFR **18-23**

### Les options SFR **24-27**

### Les services SFR **28-30**

## Modalités de facturation et de règlement **30-31**

Les tarifs indiqués dans cette brochure sont Toutes Taxes Comprises. TVA : 19,6%.

## Votre Abonnement



### — 3 offres d'Abonnement proposées par SFR :

- Forfaits : ESSENTIEL, EVOLUTION PRO et AJUSTEMENT PRO

### — Durée minimale d'Abonnement :

- 12 mois
- 24 mois liés à la souscription d'option spécifique :
  - Solution Lycéens / Etudiants
  - Avantage Fidélité -10%

### — Appels en France métropolitaine :

- Appels émis depuis la zone de couverture du réseau GSM/GPRS de SFR vers un numéro d'un réseau situé en France métropolitaine.

### — Appels vers numéros spéciaux :

- Appels vers les numéros à 10 chiffres commençant par 08 (sauf 0800, 0805, 0809, 087) et les numéros à 4 chiffres commençant par 3 (sauf 30 et 31).

### — Appels normaux

- Appels émis vers un téléphone fixe en France métropolitaine (numéros commençant par 01, 02, 03, 04 et 05 sauf numéros commençant par 0596, 0590, 0592, 0594 et 0262), téléphones fixes monégasques (+ 377).
- Appels émis vers tous les téléphones mobiles des opérateurs français métropolitains (numéros commençant par 06 sauf numéros commençant par 0696, 0690, 0692, 0694, 0601 et 0606).
- Appels émis vers les numéros "libre appel" à 10 chiffres commençant par 0800, 0805, 0809
- Les appels vers les numéros de type 087 attribués par le fournisseur d'accès internet
- Les numéros à 4 chiffres commençant par 30 et 31.

Le prix d'un appel normal est fonction de votre forfait ainsi que de la zone d'émission d'appel (France métropolitaine ou étranger).



# Principes généraux de tarification

## ESSENTIEL ou AJUSTEMENT PRO

Sont inclus les appels passés en France métropolitaine vers :

- Un poste téléphonique fixe en France métropolitaine et à Monaco (numéros commençant par 01, 02, 04 et 05 sauf numéros commençant par 0596, 0590, 0592, 0594 et 0262 et +377 pour Monaco)
- Tous les téléphones mobiles des opérateurs français métropolitains (numéros commençant par 06 sauf numéros commençant par 0696, 0690, 0692, 0694 et 0601, 0606).
- Les numéros "libre appel" à 10 chiffres commençant par 0800, 0805, 0809
- Les appels vers les numéros à 4 chiffres commençant par 30 et 31.
- Les appels vers les numéros de type 087... attribués par les fournisseur d'accès internet
- Le Service Client (900), SFR Gérer Mon Compte (963), Info Conso (950).
- Les services SFR (à l'exception du coût d'accès)
- Les appels Fax, Data sauf numéros commençant par 0860 et 0868
- Les renvois d'appels nationaux
- Les connexions au Portail Vodafone live! et portails tiers (Gallery...) en mode CSD

Les communications non incluses :

- Les appels Data commençant par 0860 et 0868
- Les appels émis et reçus lorsque vous êtes à l'étranger ou dans les DOM-TOM (y compris fax, data).
- Les appels émis vers l'étranger et les DOM-TOM  
(Martinique 0596 et 0696, Guadeloupe 0590 et 0690, Guyane 0592, 0594 et 0694, Réunion 0262 et 0692).
- Les appels vers les satellitaires (Thuraya, Global Star).
- Les appels vers les numéros spéciaux (détail page 3).
- Les appels VOX+
- Les appels Visio 3G vers les téléphones mobiles SFR et Orange.
- Les Texto métropolitains.
- Les Texto émis depuis la France métropolitaine vers les clients d'opérateurs étrangers.
- Les Texto émis hors de France métropolitaine.
- Les Texto surtaxés (SMS+)
- Les MMS métropolitains.
- Les MMS émis depuis l'étranger.
- Les connexions au Portail Vodafone live! et portails tiers (Gallery...) en mode GPRS/3G

4

## Les forfaits EVOLUTION PRO

Les forfaits EVOLUTION PRO sont des crédits de communication en euros, utilisables pour toutes vos communications. Le montant de ce crédit disponible chaque mois correspond au tarif 24 mois et ce quelle que soit votre durée d'engagement.

Sont inclus dans ce crédit les communications suivantes, décomptées selon leur tarif en vigueur :

- Les appels vers un poste téléphonique fixe en France métropolitaine (numéros commençant par 01, 02, 04 et 05 sauf numéros commençant par 0596, 0590, 0592, 0594 et 0262 et +377 pour Monaco).
- Les appels vers tous les téléphones mobiles des opérateurs français métropolitains (numéros commençant par 06 sauf numéros commençant par 0696, 0690, 0692, 0694 et 0601, 0606).
- Les appels vers les numéros de type 087... attribués par les fournisseur d'accès internet
- Les appels vers les numéros à 10 chiffres commençant par 0800, 0805, 0809 et 087
- Les numéros à 4 chiffres commençant par 30 et 31.
- Les appels vers le Service Client (900), SFR Gérer Mon Compte (963), Info Conso (950).
- Les appels vers les services SFR (à l'exception du coût d'accès)
- Les appels Fax, Data sauf numéros commençant par 0860 et 0868
- Les renvois d'appels nationaux
- Les connexions au Portail Vodafone live! et portails tiers (Gallery...) en mode CSD
- Les appels émis vers l'étranger et les DOM-TOM  
(Martinique 0596 et 0696, Guadeloupe 0590 et 0690, Guyane 0592, 0594 et 0694, Réunion 0262 et 0692).
- Les appels vers les satellitaires (Thuraya Global Star).
- Les appels vers les numéros spéciaux (détail page 3).
- Les appels VOX + (hors surtaxe correspondant au tarif affiché par le fournisseur).
- Les appels Visio 3G vers les téléphones mobiles SFR et Orange en France métropolitaine.
- Les Texto métropolitains.
- Les Texto émis depuis la France métropolitaine vers les clients d'opérateurs étrangers.
- 3H de connexions au Portail Vodafone live! et portails tiers (Gallery...) en mode GPRS/3G

Les communications non incluses :

- Coûts d'accès et surtaxes des n° spéciaux et services, correspondant au tarif affiché par le fournisseur
- Les appels Data commençant par 0860 et 0868
- Les appels émis et reçus lorsque vous êtes à l'étranger ou dans les DOM-TOM (y compris fax, data, MMS, Texto).
- Les Texto émis hors de France métropolitaine.
- Les Texto surtaxés (SMS+)

## Au-delà de vos forfaits ESSENTIEL, EVOLUTION PRO, AJUSTEMENT PRO:

Une fois votre temps ou votre crédit de communication écoulé, vos communications « au-delà du forfait » sont tout simplement facturées selon le tarif en vigueur indiqué dans le détail des forfaits. Avec Ajustement Pro, votre forfait s'ajuste à votre consommation sur la base des appels inclus dans le forfait (voir p.9).

5



# Principes généraux de tarification

6

## Appels gratuits depuis votre mobile en France métropolitaine :

- 963 : SFR Mon Compte.
- 112 : Urgences.
- 113 : Drogue, Tabac, Alcool, Info Services.
- 114 : lutte anti-discrimination raciale.
- 115 : SAMU social.
- 119 : Enfance maltraitée.
- 15, 17 et 18 : SAMU, Police et Pompiers.
- La consultation du répondeur au **11897**

## Conditions générales de tarification

Pour les forfaits **ESSENTIEL**, **EVOLUTION PRO** et **AJUSTEMENT PRO**

- **Facturation à la seconde dès la première seconde.**
- **Facturation à la seconde après la 1ère minute indivisible :**
  - Les appels depuis et vers l'étranger, vers les numéros spéciaux et les connexions wap en mode GPRS/3G
- **Facturation par minute indivisible :**
  - Le service TV en live.
  - Connexion Internet PC 3G
- **Les heures "Soirs & Week-end"** sont utilisables tous les soirs de 21h30 à 8h et 24h/24 les week-end et jours fériés.
- **Les heures "Semaine 8h-18h"** sont utilisables du lundi au vendredi (hors jours fériés) de 8h à 18h.
- **Les heures "Semaine 22h-8h"** sont utilisables du lundi au jeudi de 22h à 8h le lendemain, le vendredi de 22h à minuit et le lundi de 0h à 8h, hors jours fériés.

## Tarifs des appels émis depuis un téléphone fixe vers un mobile SFR

Les tarifs des appels émis depuis un téléphone fixe vers un mobile SFR sont établis par les opérateurs de téléphonie fixe.

## Numéros spéciaux

(depuis la France métropolitaine) détail page 3.

- **Forfaits ESSENTIEL :**  
Les numéros spéciaux sont facturés hors-forfait au prix de 0,34€ la minute + tarif affiché par le fournisseur de service.
- **Forfaits AJUSTEMENT PRO :**  
Les numéros spéciaux sont facturés hors-forfait au prix de 0,27€ la minute + tarif affiché par le fournisseur de service.
- **Forfaits EVOLUTION PRO :**  
Les appels vers les numéros spéciaux sont décomptés du forfait (voir p. 10-11) et la surtaxe correspondant au tarif affiché par le fournisseur est facturée hors forfait.

Liste des numéros spéciaux disponible sur le site [www.art-telecom.fr](http://www.art-telecom.fr) (prix d'une connexion Internet).

7



## Détail des offres

Chaque mois, avec votre forfait ESSENTIEL, EVOLUTION PRO et AJUSTEMENT Pro, vous bénéficiez d'un de ces avantages au choix

- Appels illimités 24h/24 - 7j/7 vers 3 numéros SFR

ou

- Réservé aux lycéens/étudiants : Appels, Texto, MMS illimités 24h/24 - 7j/7 vers 4 numéros SFR

Offre réservée aux collégiens, lycéens et étudiants, valable 24 mois, pour un engagement de 24 mois minimum, sur présentation d'une carte de lycéen ou d'étudiant ou d'un certificat de scolarité en cours de validité. Pour les mineurs, la souscription se fait par les parents sur présentation d'un certificat de scolarité et d'un livret de famille.

ou

- Réservé aux professionnels Appels illimités 8h-18h en semaine (hors jours fériés) vers 5 numéros SFR & fixes

Offre réservée aux professionnels détenteurs d'un numéro SIREN, sur présentation d'un extrait K-bis pour les sociétés ou d'un relevé URSSAF pour les indépendants.

Appels métropolitains, hors Visio, n° spéciaux et services. 3 heures maximum par appel. Ajout de numéros gratuit. Modification gratuite de numéros les deux premiers mois suivant la souscription puis facturée 2€ par numéro modifié ou supprimé.

ou

- 50% de temps en plus

Appels métropolitains vers SFR et fixes. Soirs de 21h30 à 8h, week-ends & jours fériés

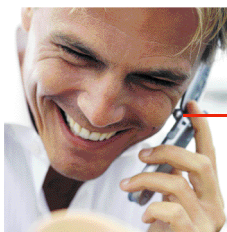
ou

- Pour 5€ de plus par mois : Appels, Texto, MMS illimités vers 3 numéros SFR

Communications métropolitaines. Hors Visio et services. 3 heures maximum par appel.

8

9



## Détail des offres (suite)

### Les forfaits ESSENTIEL

Temps de communication par mois : (facturation à la seconde dès la 1ère seconde)	ESSENTIEL 1H	ESSENTIEL 2H	ESSENTIEL 3H	ESSENTIEL 4H	ESSENTIEL 5H	ESSENTIEL 6H	ESSENTIEL 8H	ESSENTIEL 10H	ESSENTIEL 15H
Prix mensuel sur 12 mois	25 €	36 €	44 €	53 €	62 €	70 €	88 €	106 €	150 €
Prix mensuel sur 24 mois avec Fidélité -10%	22 €	32 €	39 €	47 €	55 €	63 €	79 €	95 €	135 €

**+ Appels illimités 24h/24 - 7j/7 vers 3 numéros SFR (ou autres avantages voir p.8-9)**

#### ■ Appels au-delà du forfait

facturation à la seconde dès la 1ère seconde

- Fixes et mobiles en France métropolitaine+ Monaco
- Le Service Client SFR, Info Conso
- Appels WAP en mode CSD Data et Fax

0,34 € / mn soit 0,006 € / sec

10

#### ■ Appels hors Forfait

facturation à la seconde dès la 1ère seconde

- Visio (appels métropolitains)  
sous couverture 3G avec mobiles 3G

0,50 € / mn

facturation à la seconde au-delà de la 1ère minute indivisible

- Numéros Spéciaux (sauf numéros commençant par 0800, 0805, 0809, 087 et 30 et 31)

0,34 € / mn + tarif affiché par le fournisseur du service selon ses conditions de tarification

- Appels Wap en mode GPRS/3G

0,10 € / mn

- Appels vers des numéros étrangers

Zone 1 (Allemagne, Andorre, Autriche, Belgique, Danemark, DOM, Espagne, Finlande, Grande-Bretagne, Grèce, Irlande, Islande, Italie, Liechtenstein, Luxembourg, Norvège, Pays-Bas, Portugal, Saint Marin, Suède, Suisse, Vatican)

0,51 € / mn... (1,44 € / mn en Visio 3G)

Zone 2 (Europe de l'Est (hors Russie, Biélorussie, Moldavie), Algérie, Canada, Chypre, États-Unis, Malte, Maroc, Tunisie, Turquie)

0,61 € / mn... (1,80 € / mn en Visio 3G)

Zone 3 (Reste du monde + TOM)

1,51 € / mn... (2,40 € / mn en Visio 3G)

Appels vers les réseaux satellitaires

3 € / mn... (6 € / mn en Visio 3G)

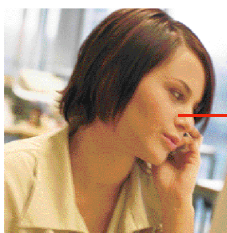
11

#### Options incluses :

- **Minutes Reportables** (Report des minutes non consommées dans la limite de votre forfait mensuel sur le mois suivant uniquement et décompté à l'issue du forfait mensuel en cours)
- **SFR Monde** (sauf demande expresse de votre part auprès du Service Client)
- **Présentation du Numéro** (si votre correspondant l'autorise)

Facture détaillée et Facture sur Internet (gratuites sur demande)

Changements gratuits au sein de la gamme des forfaits ESSENTIEL, EVOLUTION PRO ou AJUSTEMENT PRO.



## Détail des offres (suite)

### Les forfaits EVOLUTION PRO

Equivalent en heures d'appels métropolitains hors Visio et services Crédit de communication disponible chaque mois	EVOLUTION PRO 3H 44€	EVOLUTION PRO 4H 52€	EVOLUTION PRO 5H 60€	EVOLUTION PRO 6H 68€	EVOLUTION PRO 8H 84€	EVOLUTION PRO 10H 100€	EVOLUTION PRO 15H 140€	Au-delà du Forfait	
Prix mensuel sur 12 mois	49€	58€	67€	76€	94€	112€	156€		
Prix mensuel sur 24 mois avec Fidélité -10%	44€	52€	60€	68€	84€	100€	140€		
<b>+ Appels illimités 24h/24 - 7j/7 vers 3 numéros SFR (ou autres avantages voir p.8-9)</b>									
<p>■ Toutes vos communications depuis la France métropolitaine sont décomptées de votre forfait au tarif en vigueur :</p> <p>Facturation à la seconde dès la 1ère seconde</p> <ul style="list-style-type: none"> <li>Appels métropolitains 7j/7</li> <li>Appels Visio 3G 7j/7</li> </ul> <p>Facturation à la seconde au-delà de la 1ère minute indivisible</p> <ul style="list-style-type: none"> <li>Appels vers l'étranger</li> </ul> <p>Zone 1 (Allemagne, Andorre, Autriche, Belgique, Danemark, DOM, Espagne, Finlande, Grande-Bretagne, Grèce, Irlande, Islande, Italie, Liechtenstein, Luxembourg, Monaco, Norvège, Pays-Bas, Portugal, Saint Marin, Suède, Suisse, Vatican)</p> <p>Zone 2 (Europe de l'est (hors Russie, Biélorussie, Moldavie), Algérie, Canada, Chypre, États-Unis, Malte, Maroc, Tunisie, Turquie)</p> <p>Zone 3 (Reste du monde + TOM)</p> <p>Appels vers les réseaux satellitaires</p> <ul style="list-style-type: none"> <li>Les appels Visio vers l'étranger sont facturés en promotion au prix des appels voix vers l'étranger jusqu'au 15/05/05</li> <li>Les appels vers numéros spéciaux</li> <li>Texto, MMS Texte (&lt; à 1 Ko), Texto Chat, Texto vers fixe (par destinataire/envoi)</li> <li>Texto list, Chat wap, Texto web, SFR Messenger (par destinataire/envoi)</li> <li>MMS Photo et Vidéo (de 1 à 300 Ko) (par destinataire/par envoi)</li> <li>Texto vers mobiles d'opérateurs étrangers (par destinataire/envoi)</li> <li>Les appels vers les numéros à 10 chiffres commençant par 0800, 0805, 0809 et 087 et vers les n° à 4 chiffres commençant par 30 et 31 Le Service Client (900), Info Conso (963)</li> <li>Appels WAP en mode CSD Data et Fax</li> <li>Les Services SFR (à l'exception du coût d'accès) (hors Texto surtaxés)</li> <li>Les communications fax Data</li> <li>Les renvois d'appels nationaux</li> </ul> <p>Communications hors forfait :</p> <ul style="list-style-type: none"> <li>Appels depuis l'étranger (voir P.19)</li> <li>Surtaxes des n° spéciaux et services, correspondant au tarif affiché par le fournisseur</li> </ul>									
	0,24€/mn	0,22€/mn	0,20€/mn	0,19€/mn	0,18€/mn	0,17€/mn	0,16€/mn	0,27€/mn	0,27 € /mn soit 0,0045 €/sec.
	0,48€/mn	0,44€/mn	0,40€/mn	0,38€/mn	0,36€/mn	0,34€/mn	0,32€/mn	0,50€/mn	0,50 € /mn
			0,51€/m	(1,44 € /mn en Visio 3G)					
			0,61€/mn	(1,80 € /mn en Visio 3G)					
			1,51€/mn	(2,40 € /mn en Visio 3G)					
			3€/mn	(6 € /mn en Visio 3G)					
									facturé en promotion au prix des appels voix vers l'étranger jusqu'au 15/05/05
									0,27 € /mn + prix affiché par le fournisseur du service <sup>(1)</sup>
									En semaine de 22h à 8h : 0,10€/Texto/MMS Texte/destinataire <sup>(2)</sup> Le reste du temps : 0,15€/Texto/MMS Texte/destinataire
									0,13€
									En semaine de 22h à 8h : 0,30€/MMS/destinataire <sup>(2)</sup> Le reste du temps : 0,45€/MMS/destinataire
									0,30€
									0,27€/mn

12

13

TARIFS IDENTIQUES

#### Services inclus :

- Minutes Reportables (Report du crédit non consommé dans la limite de votre crédit mensuel sur le mois suivant uniquement et décompté à l'issue du crédit mensuel en cours.)
- Présentation du Numéro (si votre correspondant l'autorise)
- Double Appel (hors Visio)
- Alerte Conso (décompte 48h avant l'alerte)
- Bilan Conso Internet<sup>(1)</sup>
- SFR Monde + Vodafone eurocall (Sauf demande expresse de votre part)
- Accès Vodafone live! et portails tiers (Gallery...) 3h de connexions incluses (en mode GPRS/3G, hors coût des services)

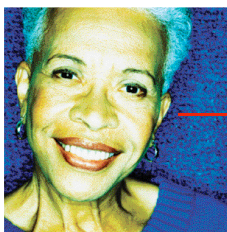
Facture Détaillée et Facture sur Internet gratuites sur demande

Changements gratuits

au sein de la gamme des forfaits ESSENTIEL, EVOLUTION PRO et AJUSTEMENT PRO.

(1) Donne accès à la Facture Détaillée 10 chiffres consultable sur [www.sfr.fr](http://www.sfr.fr). Possibilité d'avoir accès à la Facture Détaillée 6 chiffres sous réserve de souscription à l'option Facture Détaillée correspondante. Non compatible avec la facture groupée.





## Détail des offres (suite)

### Les forfaits AJUSTEMENT PRO

Chaque forfait s'ajuste automatiquement sur le palier de facturation qui vous est le plus favorable :

- Soit le palier + facturation des minutes au-delà

- Soit le palier supérieur

	forfait AJUSTEMENT PRO 3H-6H	forfait AJUSTEMENT PRO 6H-15H
Temps de communication minimum par mois : (Facturation à la seconde dès la première seconde)	3h	6h
Prix mensuel minimum sur 12 mois	3h=50€	6h=77€
Paliers d'ajustement	4h=59€	8h=95€
	5h=68€	10h=113€
	6h=77€	15h=157€
Prix mensuel minimum sur 24 mois	3h=45€	6h=69€
Paliers d'ajustement	4h=53€	8h=85€
	5h=61€	10h=101€
	6h=69€	15h=141€

### + Appels illimités 24h/24 - 7j/7 vers 3 numéros SFR (ou autres avantages voir p.8-9)

#### ■ Appels au-delà du forfait :


(Facturation à la seconde dès la première seconde)

- Fixes et mobiles en France métropolitaine + Monaco
- Le Service Client SFR, Info Conso.....
- Appels WAP en mode GSM/CSD Data et Fax

0,27 € / mn (soit 0,0045 € /sec)

#### ■ Appels hors Forfait

Facturation à la seconde dès la première seconde

- Visio (appels métropolitains) 

0,50 € / mn

Facturation à la seconde au-delà de la 1ère minute indivisible

- Numéros Spéciaux .....  
(sauf numéros commençant par 0800, 0805, 0809, 087 et 30 et 31)

0,27 € / mn + tarif affiché par le fournisseur du service<sup>(1)</sup>

#### ■ Appels vers des numéros étrangers<sup>(2)</sup>

**Zone 1** (Allemagne, Andorre, Autriche, Belgique, Danemark, DOM, Espagne, Finlande, Grande-Bretagne, Grèce, Irlande, Islande, Italie, Liechtenstein, Luxembourg, Norvège, Pays-Bas, Portugal, Saint Marin, Suède, Suisse, Vatican).....

0,51 € / mn ..... (1,44 € /mn en Visio 3G)

**Zone 2** (Europe de l'Est (hors Russie, Biélorussie, Moldavie), Algérie, Canada, Chypre, États-Unis, Malte, Maroc, Tunisie, Turquie)

0,61 € / mn ..... (1,80 € /mn en Visio 3G)

**Zone 3** (Reste du monde + TOM).....

1,51 € / mn ..... (2,40 € /mn en Visio 3G)

Appels vers les réseaux satellitaires .....

3 € / mn ..... (6 € /mn en Visio 3G)

### Services inclus :

- Présentation du Numéro (si votre correspondant l'autorise)
- Double Appel (hors Visio)
- Alerte Conso (décompte 48h avant l'alerte)
- Bilan Conso Internet<sup>(1)</sup>

#### • SFR Monde + Vodafone eurocall

(Sauf demande expresse de votre part)

#### • Accès Vodafone live! et portails tiers (Gallery...)

3h de connexions incluses (en mode GPRS/3G, hors coût des services)

### Facture Détaillée et Facture sur Internet

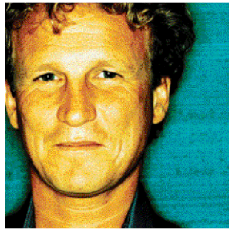
gratuites sur demande

### Changements gratuits

au sein de la gamme des forfaits ESSENTIEL, EVOLUTION PRO et AJUSTEMENT PRO.

(1) Donne accès à la Facture Détaillée 10 chiffres consultable sur [www.sfr.fr](http://www.sfr.fr). Possibilité d'avoir accès à la Facture Détaillée 6 chiffres sous réserve de souscription à l'option Facture Détaillée correspondante. Non compatible avec la facture groupée.





## Messages et connexions Multimédi@ (GPRS / 3G)

Vous devez posséder un mobile compatible Photo, Vidéo, MMS ou 3G en fonction des services

### Prix des messages, Texto, MMS, Mails métropolitains (hors surtaxes)



#### Messages Multimédi@ (MMS) :

	Forfait ESSENTIEL et AJUSTEMENT PRO	Forfait EVOLUTION PRO
Réception d'un MMS ou d'un Texto	Gratuit	gratuit
Envoi d'un MMS Texte (<1Ko) <sup>(1)</sup> ou d'un Texto.	0,15€ (hors forfait)	0,13€ (décompté de votre forfait)
Envoi d'un MMS Photo (1 à 300Ko) <sup>(1)</sup>	. semaine 8h-22h et week-end : 0,45€/MMS/destinataire . Semaine 22h-8h : 0,30€/MMS/destinataire (hors forfait)	0,39€/envoi (décompté de votre forfait)
Envoi d'un MMS Vidéo (1 à 300Ko) au prix d'un MMS Photo jusqu'au 15/05/2005	0,90€/envoi	0,90€/mois
Envoi d'un MMS Carte Postale (conditions au 22/78 appel gratuit depuis votre mobile)	1,50€ + prix d'un MMS Photo envoyé	
Abonnement au service MMS Flash	4€/mois/service	
MMS Flash Vidéo	7€/chaîne/mois	
Envoi d'un MMS vers l'Album Photo <small>Inscription préalable sur le Portail Vodafone live! / SFR Multimédi@.</small>	Prix d'un MMS	

5 destinataires maximum par envoi et 300Ko par MMS Photo ou MMS Vidéo et 1Ko par MMS texte.  
L'envoi de MMS ne nécessite pas de connexion au Portail SFR/Vodafone live!.



#### E-mail et Chat :

	Forfait ESSENTIEL et AJUSTEMENT PRO	Forfait EVOLUTION PRO
Consultation	prix d'une connexion	prix d'une connexion
Envoi d'un E-mail/message Chat	0,15€ (hors forfait) + prix d'une connexion	0,13€ (décompté de votre forfait) + prix d'une connexion
Envoi d'un E-mail avec fichier joint	0,45€ (hors forfait) + prix d'une connexion	0,45€ (décompté de votre forfait) + prix d'une connexion

L'envoi d'e-mail en wap est gratuit jusqu'au 30/06/05 (hors coût de connexion)

### Prix des connexions Multimédi@ depuis la France métropolitaine (en mode GPRS/3G)

#### Tarifs des connexions auxquels peuvent s'ajouter les prix des services

Toutes vos connexions wap au Portail SFR / Vodafone live! et aux portails tiers sont gratuites en mode GPRS/3G en France métropolitaine, jusqu'au 31/05/05.

Prix des connexions en mode GPRS/3G	Forfait ESSENTIEL et AJUSTEMENT PRO	Forfait EVOLUTION PRO
Portail SFR/Vodafone live!	0,10€/minute	3h incluses (0,10€/min au-delà)
Autres portails (dont Gallery)	0,10€/minute	3h incluses (0,10€/min au-delà)

Facturation à la seconde, au-delà de la 1ère minute indivisible, sur chacun des 2 types de portail (SFR/Vodafone live! et portails tiers).



#### Personnalisation du mobile, miniclips, jeux musicaux :

Téléchargement d'une sonnerie Haute Définition	1,35€ à 3€ + prix d'une connexion
Téléchargement d'une sonnerie Hypersound®	3€ + prix d'une connexion
Téléchargement d'un fond d'écran Haute Définition	1,35€ à 3€ + prix d'une connexion
Achat d'une tonalité	2€ + prix d'une connexion wap + 1€ d'option mensuelle
Téléchargement d'une annonce d'accueil du Répondeur	2€ + prix d'une connexion
Téléchargement d'un bruitage Textosound	1,35€ + prix d'une connexion
Téléchargement d'un mini-clip	1€ + prix d'une connexion
Téléchargement d'un karaoké	3€ + prix d'une connexion



#### Jeux téléchargeables :

Téléchargement d'un nouveau jeu couleurs	3€, 5€ ou 7€ + prix d'une connexion
- Envoi de scores :	0,10€ + prix d'un Texto
- Achat d'un nouvel épisode	0,20€ + prix d'un Texto
- Récupération d'un niveau ou d'un jeu déjà acheté	0,10€ + prix d'un Texto
Téléchargement d'un nouveau jeu noir et blanc	1,50€ + prix d'une connexion

Le téléchargement d'un nouveau jeu peut écraser le précédent, dans la limite de la capacité de stockage de votre mobile.



#### Autres services du Portail Vodafone live! / SFR Multimédi@

Consultation et/ou abonnement à un service	Gratuit ou jusqu'à 4€ + prix d'une connexion
--	--



#### Avec mobile 3G sous couverture 3G

TV (facturation par minute indivisible)	0,50€/min + prix d'une connexion
Vidéo	de gratuit à 4€/vidéo + prix d'une connexion

#### Téléchargement de musique

- Téléchargement d'un morceau :	1,99€ + prix d'une connexion
- Forfait 3 téléchargements	5,50€/mois + prix d'une connexion
- Forfait 5 téléchargements	8,80€/mois + prix d'une connexion
- Forfait 10 téléchargements	14,99€/mois + prix d'une connexion

#### Disponible uniquement sur le Nokia 6630.

Windows Mediaplayer 9 ou supérieur pour Windows pour récupérer les morceaux sur PC.

Forfait Internet PC 3G <sup>(2)</sup> 1h de connexion Internet PC (facturation par minute indivisible)	12€ (0,15€/min au-delà)
--	-------------------------

Les contenus téléchargés ne peuvent être transférés.

### Prix des connexions depuis l'étranger : voir p.19

Offres accessibles aux abonnés SFR pour un usage strictement privé en mode GPRS / 3G en France métropolitaine dans la limite de la zone de couverture du réseau GSM/GPRS/3G de SFR et sous réserve de posséder un mobile compatible. Liste disponible sur [www.sfr.fr](http://www.sfr.fr). Si vous n'avez pas d'accès GPRS / 3G, votre navigation sur les portails SFR / Vodafone live! et tiers s'effectuera en mode Wap CSD, au prix d'un appel normal. Pour votre confort, lors d'une connexion et en cas d'inactivité prolongée, votre connexion sera interrompue.

(1) Selon les caractéristiques de leur mobile, vos destinataires recevront soit votre MMS directement sur leur mobile, soit un message leur indiquant de le consulter sur le web (prix d'une connexion internet). L'envoi et la réception de MMS entre clients SFR et clients d'opérateurs étrangers n'est pas disponible à ce jour. (2) Peer to peer, streaming et voix sur IP interdits. 1h de connexion Data depuis la France métropolitaine en mode 3G/ GPRS dans la limite de la zone de couverture 3G/GPRS de SFR, sur la passerelle web de SFR, dans la limite de 50 Mo de transfert de données échangées par mois. Débit théorique de 384 kbit/sec en réception d'information de la norme UMTS (3G). Caractéristiques requises : Windows 2000, windows XP pour le PC et mobile avec modem intégré. Option incompatible avec le forfait PC/PDA GPRS.



## L'offre internationale

### Communiquer vers l'étranger

Depuis la France métropolitaine, SFR vous connecte avec le monde entier. Sans option supplémentaire, vous pouvez passer des appels vers l'étranger et les DOM-TOM.

Abonnés EVOLUTION PRO, vos appels passés depuis la France vers l'étranger sont décomptés de votre Forfait.

### Options -15% vers l'étranger

Bénéficiez de 15% de réduction sur vos appels voix émis depuis la France métropolitaine vers l'étranger, en choisissant :

Option "-15 % vers zone 1" : 3€/mois

ou

Option "-15% vers zones 1 et 2" : 5€/mois

La réduction s'applique sur tous les appels voix (hors n° spéciaux et certains services SFR) passés depuis la France métropolitaine vers un numéro de téléphone fixe ou mobile étranger situé en zone 1 ou en zones 1 et 2. Liste détaillée des pays des zones 1 et 2 "appels vers l'étranger" sur [www.sfr.fr](http://www.sfr.fr).

### Forfaits Appels vers l'étranger

Le Forfait 15 mn vers la zone 1 ou 12,5 mn vers la zone 2 ou 5 mn vers la zone 3 à 6,50 €/mois.  
Le Forfait 60 mn vers la zone 1 ou 50 mn vers la zone 2 ou 20 mn vers la zone 3 à 22,95 €/mois.  
Le prix/minute au-delà du Forfait est au tarif standard.

### Prix des Messages Multimédi@ (MMS) vers l'étranger

- Dès le 16 mai 2005, l'envoi et la réception de MMS entre clients SFR et clients d'opérateurs étrangers seront disponibles aux tarifs suivants :

Prix par MMS et par destinataire (dans la limite de 5 destinataires)	MMS Texte	MMS Photo	MMS Vidéo
	0,60€	1,20€	2,20€

La réception d'un MMS issu d'un opérateur étranger est gratuite.

**300 Ko maximum par MMS Photo et MMS Vidéo et 1 Ko maximum par MMS Texte.**

#### • Service MMS Carte postale

Le destinataire du MMS Carte Postale doit être domicilié en France métropolitaine, dans les DOM-TOM, ou dans l'un des pays suivants : Allemagne, Autriche, Belgique, Danemark, Espagne, Finlande, Grande-Bretagne, Grèce, Irlande, Islande, Italie, Liechtenstein, Luxembourg, Norvège, Pays-Bas, Portugal, Saint-Marin, Suède, Suisse, Vatican.

## Communiquer depuis l'étranger

### SFR Monde

Les appels émis depuis l'étranger avec SFR Monde sont facturés à la seconde au-delà de la 1ère minute indivisible. Les appels figurent sur votre facture dans la rubrique "communication hors Forfait".

Avec SFR Monde, vous pouvez appeler et être joint depuis **plus de 200 pays ou destinations**, dans la limite des zones couvertes par les réseaux des opérateurs étrangers proposés par SFR. La liste des pays ou destinations SFR Monde est disponible sur [www.sfr.fr](http://www.sfr.fr). SFR Monde est gratuit et souscrit automatiquement à l'ouverture de votre ligne, sauf demande expresse contraire de votre part auprès de votre distributeur ou de votre Service Client au 900 (prix d'un appel normal depuis la France métropolitaine).

Les appels Visio émis et reçus depuis les réseaux étrangers accessibles en mode 3G (dans la limite du débit maximum proposé par ces réseaux) sont en promotion aux tarifs des appels voix reçus et émis depuis l'étranger jusqu'au 15/05/05

Appels émis depuis :	voix	visio
	Prix par minute	
Zone 1	1,00€	2,00€
Zone 2 et 2 bis	1,20€	2,40€
Zone 3	2,20€	4,40€
Cas particuliers	4,60€	9,20€

Appels reçus depuis :	voix	visio
	Prix par minute	
Zone 1	0,35€	0,90€
Zone 2	0,58€	1,04€
Zone 2 bis et 3	1,00€	2,00€
Cas particuliers	2,20€	4,40€

**Zone 1 :** Allemagne, Andorre, Autriche, Belgique, Danemark, DOM, Espagne, Finlande, Grande-Bretagne, Grèce, Irlande, Islande, Italie, Liechtenstein, Luxembourg, Norvège, Pays-Bas, Portugal, Saint Marin, Suède, Suisse, Vatican.

**Zone 2 :** Europe de l'Est (hors Russie, Biélorussie, Kosovo, Moldavie), Algérie, Chypre, Malte, Maroc, Tunisie, Turquie.

**Zone 2 bis :** États-Unis, Canada

**Zone 3 :** Reste du Monde (hors cas particuliers) + TOM

**Cas particuliers :** Argentine, Arménie, Belize, Bénin, Biélorussie, Brésil, Cuba, Japon, Mexique, Mongolie, Pérou, Russie, Salvador, Tadjikistan, Turkménistan, réseaux satellitaires.

Prix d'un appel émis vers un pays de la même zone. En cas d'appel vers un pays d'une zone différente, le tarif de la zone la plus éloignée est appliqué.

Les appels émis ou reçus depuis les Antilles, la Réunion et la Guyane Française ne nécessitent pas l'activation de SFR Monde, mais sont facturés selon le tarif de la zone 1 SFR Monde.

Les appels vers les services accessibles par numéros courts compris ou gratuits dans votre forfait ESSENTIEL ou votre forfait EVOLUTION PRO sont facturés à l'étranger selon la zone d'émission de l'appel.

L'accès aux services SFR par numéros courts est disponible à l'étranger sous réserve que le réseau étranger auquel vous êtes connecté propose cette fonctionnalité. Les appels vous seront facturés du prix d'un appel vers la France selon la zone d'émission de l'appel.

Les numéros d'appel présentés comme gratuits pour les abonnés d'un opérateur étranger sur le réseau auquel vous êtes connecté et les numéros surtaxés de ces opérateurs vous seront facturés selon la zone d'émission de l'appel. Les numéros surtaxés des opérateurs étrangers sont indisponibles.



## L'offre internationale

### SFR Monde (suite)

<b>Texto émis quelle que soit la zone</b>	0,30€ /Texto envoyé/destinataire
<b>Texto reçus quelle que soit la zone</b>	Gratuit
<b>Texto SMS + depuis l'étranger</b>	0,30€/Texto + surtaxe du Fournisseur de service Gratuit pour un numéro du type 3XXXX 0,05 € pour un numéro du type 4XXXX, 0,20 € pour un numéro du type 5XXXX, 0,35 € pour un numéro du type 6XXXX, 0,50 € pour un numéro du type 7XXXX 1 € ou 1,50 € pour un numéro du type 8XXXX

L'envoi et la réception de Texto sont disponibles depuis l'étranger selon le réseau de l'opérateur étranger auquel vous êtes connecté. Pour savoir si le(s) réseau(x) de votre destination SFR Monde propose cette fonctionnalité, consultez le [www.sfr.fr](http://www.sfr.fr) ou contactez votre Service Client au 900 (prix d'un appel normal depuis la France métropolitaine).

20

### Le Multimédi@ SFR depuis l'étranger avec SFR Monde (en mode GPRS)

Les Messages multimédi@, les services Vodafone live! et Multimédi@ sont accessibles à l'étranger depuis **plus de 65 pays ou destinations** en connectant votre mobile compatible sur les réseaux GPRS des opérateurs avec lesquels SFR a signé un accord d'itinérance (dans la limite des zones couverte par ces réseaux).

La liste des opérateurs partenaires GPRS évolue régulièrement. Liste à jour sur le [www.sfr.fr](http://www.sfr.fr), ou auprès du Service Client au 900 (prix d'un appel normal depuis la France métropolitaine).

#### Prix des Connexions Multimédi@ et Internet PC/PDA

Chaque service Multimédi@ et Vodafone live! est facturé depuis l'étranger au même prix qu'en France. A ce prix vient s'ajouter le prix de la connexion depuis l'étranger hors Forfait de connexion SFR Multimédi@ ou hors Forfait Spécial Internet PC/PDA national.

	Connexion Multimédi@		Accès Internet PC-PDA	
	Prix d'une connexion 50Ko inclus	Au-delà prix par 20 Ko	Prix d'une connexion 200Ko inclus	Au-delà Prix par 100 Ko
zone 1	1,20€	0,48€	2,34€	1,17€
zone 2	1,44€	0,58€	2,80€	1,40€
zone 3	1,91€	0,77€	3,50€	1,75€
Cas particuliers	1,91€	0,77€	3,50€	1,75€

Zone 1, 2, 3 et Cas particuliers SFR Monde (p.14)

### Prix des Messages Multimédi@ (MMS) quelle que soit la zone d'émission

	MMS Texte	MMS Photo	MMS Vidéo
<b>SFR Monde</b>	0,89€	1,71€	3,18€

Les MMS reçus sont gratuits quelle que soit la zone de réception.

Tarifs indiqués par MMS et par destinataire dans la limite de 5 destinataires maximum par envoi, 300Ko maximum par MMS Photo et 1Ko maximum par MMS Texte.

Jusqu'au 15 mai 2005, les MMS émis depuis l'étranger sont en promotion au même tarif que les MMS métropolitains.

L'échange de MMS entre abonnés SFR et abonnés d'opérateurs étrangers sera disponible au 16 mai 2005.

### Vodafone eurocall communiquez depuis l'étranger à tarif privilégié (option du service SFR Monde)

Prix d'un appel émis vers un pays de la même zone. En cas d'appel vers un pays d'une zone différente, le tarif de la zone la plus éloignée est appliquée. Les appels depuis l'étranger sont facturés à la seconde au-delà de la 1ère minute indivisible.

**Prix des appels voix** et des communications data/fax en mode GSM (hors Texto) émis depuis les réseaux partenaires Vodafone eurocall dans 46 pays ou destinations (liste à jour sur [www.sfr.fr](http://www.sfr.fr))

Communications émises depuis	
Prix par minute avec Vodafone eurocall	
zone 1	0,85€
zone 2	1,02€
zone 3	1,87€
Cas particuliers	3,91€

21

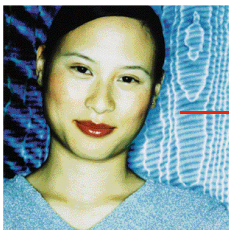


#### Prix des appels émis: voix visio

Prix par minute avec Vodafone eurocall

Communications émises depuis		
zone 1	0,85€	1,70€
zone 2	1,02€	2,04€
zone 3	1,87€	3,74€
Cas particuliers	3,91€	7,82€

Les appels Visio émis depuis les réseaux étrangers accessibles en mode 3G sont en promotion au même tarif que les appels voix classiques jusqu'au 15/05/05. Ensuite les tarifs visio s'appliqueront selon les tarifs mentionnés ci-dessus.



## L'offre internationale

### Pour bénéficier de ces tarifs privilégiés, vous devez vous connecter sur l'un des réseaux partenaires Vodafone eurocall suivants :

- Zone 1 SFR Monde : Vodafone en Allemagne, en Espagne, en Grande-Bretagne, en Grèce, en Italie, en Irlande, aux Pays-Bas, au Portugal, en Suède, Mobilkom en Autriche, Proximus\*\* en Belgique, TDC Mobil au Danemark, Radiolinja en Finlande, O2 Vodafone\* en Islande, Swisscom en Suisse, PT&T en Luxembourg.
- Zone 2 SFR Monde : Vodafone en Albanie\*, en Hongrie et à Malte, Cytamobile à Chypre, VIP Net en Croatie, Radiolinja en Estonie, Bité en Lituanie, Plus GSM en Pologne, Connex en Roumanie, SI.MOBIL en Slovaquie.
- Zone 3 SFR Monde : Vodafone en Australie, en Egypte, aux îles Fidji\* et en Nouvelle-Zélande, VodaCom en Afrique du Sud, MTC Vodafone au Bahreïn, China Mobile en Chine, Safaricom\* au Kenya, MTC Vodafone au Koweït, MobileOne à Singapour.
- Cas particulier : Vodafone (J-Phone) au Japon.

\* Ces réseaux ne sont pas accessibles en mode GPRS. \*\* Tarif privilégié pour vos appels voix uniquement.

Pour accéder au réseau Vodafone au Japon, vous pouvez louer un mobile 3G auprès de notre partenaire Cellhire (renseignez-vous auprès du Service Client SFR au 900 depuis votre mobile). Abonnés SFR Pro, l'option Vodafone eurocall est incluse dans votre Formule sauf demande expresse contraire de votre part auprès de votre distributeur ou de votre Service Client SFR. Abonnés SFR Perso, Vodafone eurocall est à 2,50€/mois ou inclus dans vos 2 options au choix. Les appels émis avec Vodafone eurocall figurent sur votre facture dans la rubrique "communication hors forfait". L'activation de Vodafone eurocall entraîne automatiquement l'activation de SFR Monde. Vous pouvez ainsi émettre et recevoir des appels et des Texto depuis l'ensemble des destinations SFR Monde au tarif standard. (p.14)

### Prix des connexions Multimédi@ (Services SFR Multimédi@ et Vodafone live!), et Internet PC/PDA en mode GPRS avec Vodafone eurocall.

	Connexion Multimédi@		Accès Internet PC-PDA	
	Prix d'une connexion 50Ko inclus	Au-delà prix par 20 ko	Prix d'une connexion 200Ko inclus	Au-delà prix par 100 ko
zone 1	1,00€	0,40€	1,89€	0,94€
zone 2	1,22€	0,49€	2,38€	1,19€
zone 3	1,62€	0,65€	2,97€	1,49€
Cas particuliers	1,62€	0,65€	2,97€	1,49€

### Prix des Messages Multimédi@ (MMS) quelle que soit la zone d'émission

	MMS Texte	MMS Photo	MMS Vidéo
Vodafone eurocall	0,75€	1,45€	2,70€

Les MMS reçus sont gratuits quelle que soit la zone de réception.

Tarifs indiqués par MMS et par destinataire dans la limite de 5 destinataires.

Jusqu'au 15 mai 2005, les MMS émis depuis l'étranger sont en promotion au même tarif que les MMS métropolitains.

L'échange de MMS entre abonnés SFR et abonnés d'opérateurs étrangers sera disponible à partir du 16 mai 2005.

## SFR Monde BlackBerry®

L'accès à l'international depuis votre BlackBerry® nécessite l'activation gratuite de l'option SFR Monde BlackBerry sur simple appel au 0000 (prix d'un appel normal)

Depuis l'étranger, les tarifs sont Hors Forfait en fonction de la zone d'émission d'appel.

Avec SFR Monde BlackBerry®, en vous connectant depuis les réseaux Vodafone (voir liste 16), vous bénéficiez automatiquement des tarifs privilégiés **Vodafone eurocall** pour vos connexions mails, wap, web et vos appels émis.

En cas de communications émises depuis d'autres réseaux les tarifs SFR Monde standards s'appliquent.

### Accès aux mails, aux services pratiques Multimédi@ et au Web.

Avec SFR Monde BlackBerry® vous accédez à vos services BlackBerry® en mode GPRS depuis plus de 50 pays ou destinations (liste à jour sur le www.sfr.fr)

### • Prix des connexions Mails : 10 Ko inclus à chaque connexion, au-delà facturation tous les 10 Ko

	Sur réseau standard SFR Monde Prix pour 10 Ko	Sur réseau partenaire Vodafone eurocall Prix pour 10 Ko
zone 1	0,24€	0,15€
zone 2	0,36€	0,32€
zone 3	0,54€	0,46€
Cas particuliers	0,54€	0,46€

Par exemple, si vous envoyez 14 mails (15 Ko) depuis l'Italie : prix depuis le réseau partenaire Vodafone eurocall : 0,30€TTC

### • Prix des connexions aux services pratiques Multimédi@ et au Web.

Les tarifs standards des connexions Multimédi@ et Internet PC/PDA en mode GPRS avec SFR Monde et Vodafone eurocall s'appliquent. Voir p.15 et p.16.

### • Prix des appels voix et Texto

Avec SFR Monde BlackBerry® vous pouvez également émettre et recevoir des appels et Texto depuis plus de 190 pays ou destinations (liste à jour sur le www.sfr.fr)

Voir tarifs des appels voix en p.14 pour les tarifs standard SFR Monde et en p.15 pour les tarifs privilégiés Vodafone eurocall.

### Les Messages Multimédi@ émis ou reçus

Les tarifs des MMS avec SFR Monde BlackBerry® sont identiques à ceux présentés en p.15 avec SFR Monde et en p.16 avec Vodafone eurocall



## Les options SFR

Services	forfaits ESSENTIEL	forfaits EVOLUTION PRO	forfaits AJUSTEMENT PRO	Services	forfaits ESSENTIEL	forfaits EVOLUTION PRO	forfaits AJUSTEMENT PRO
<b>Confort et maîtrise</b>				<b>Gestion des appels</b>			
<b>Minutes Reportables<sup>(1)</sup></b> sur le mois suivant uniquement	Inclus	Inclus	Incompatible	<b>Répondeur SFR</b> 	<ul style="list-style-type: none"> <li>• En France métropolitaine : consultation gratuite et illimitée depuis votre mobile</li> <li>• Depuis l'étranger : consultation au prix d'un appel vers la France selon la zone d'émission de l'appel.</li> </ul>		
<b>Bilan Conso Internet<sup>(2)</sup></b>	2,50 €	Inclus	Inclus	<b>Présentation du Numéro</b> si votre correspondant l'autorise	Inclus	Inclus	Inclus
<b>Alerte Conso</b> Solde de temps restant sans décompte des 48h précédentes	2,5 €/mois	Inclus	Inclus	<b>Double Appel</b> (hors appels Visio)	2,5€/mois	Inclus	inclus
<b>Info Conso (950)</b> Solde de temps restant sans décompte dès 48h précédentes	<b>Prix d'un appel normal</b> Au-delà, prix d'un appel vers un mobile SFR			<b>Renvoi d'appel</b>	<b>Service inclus</b> <b>Prix de la communication renvoyée :</b> <ul style="list-style-type: none"> <li>- Vers votre répondeur SFR : Gratuit</li> <li>- Vers un autre téléphone : inclus au-delà, 0,30 €/mn</li> <li>- Depuis l'étranger : prix d'une communication selon la zone d'émission de l'appel</li> </ul>		
<b>Limitation d'appels</b>				<b>Rappel du correspondant</b> si votre correspondant l'autorise	Inclus 0,34€/mn au delà	Inclus (cf.P10/11) 0,27€/mn au delà	Inclus 0,27€/mn au delà
• vers numéros étrangers	Gratuit	Gratuit	Gratuit	<ul style="list-style-type: none"> <li>• Depuis l'étranger :</li> <li>- prix d'un appel national de la durée de l'appel auquel s'ajoute le prix d'un appel international selon la zone d'émission de l'appel.</li> </ul>			
• Réception d'appels uniquement	3,80€/mois	3,80€/mois	3,80€/mois	<b>Message direct</b>	<b>Appelez le 06 1000 1000 et laissez un message directement sur le répondeur de votre correspondant SFR</b> (Accès gratuit + prix d'une communication normale)		
• Emission d'appels uniquement	3,80€/mois	3,80€/mois	3,80€/mois				
<b>Liste Ivoire</b> Non affichage du numéro lors de l'émission d'un appel, hors envoi d'un Texto ou d'un MMS.	Gratuit	Gratuit	Gratuit				
<b>Liste Rouge</b> Non publication des coordonnées du client dans un annuaire papier.	Gratuit	Gratuit	Gratuit				

24

25

(1) Report des minutes ou du crédit 7/7, dans la limite de votre forfait mensuel, sur le mois suivant uniquement, et décomptées à l'issue du forfait mensuel en cours. (2) Donne accès à la Facture Détaillée 10 chiffres consultable sur [www.sfr.fr](http://www.sfr.fr). Possibilité d'avoir accès à la Facture Détaillée 6 chiffres sous réserve de souscrire à l'option Facture Détaillée correspondante. Non compatible avec la Facture Groupée.



## Les options SFR (suite)

Services	forfaits ESSENTIEL	forfaits EVOLUTION PRO	forfaits AJUSTEMENT PRO
<b>Solutions Texto, MMS et Mail</b>			
Forfait 25 Texto <sup>(1)</sup> ou 8 MMS	2,50€ /mois	2,50€ /mois	2,50€ /mois
Forfait 50 Texto <sup>(1)</sup> ou 16 MMS	5€ /mois	5€ /mois	5€ /mois
Forfait 100 Texto <sup>(1)</sup> ou 33 MMS	10€/mois	10€/mois	10€/mois
Texto utilisables en MMS sur la base de 1 MMS = 3 Texto			
Forfait 200 Texto <sup>(1)</sup> ou 53 MMS	16€/mois	16€/mois	16€/mois
Forfait 500 Texto <sup>(1)</sup> ou 116 MMS	35 €/mois	35 €/mois	35 €/mois
<b>Texto et Messages Multimédi@ MMS</b>			
• Envoi d'un Texto depuis un mobile au-delà du forfait ou hors-Forfait	- en France : -En semaine de 22h à 8h : 0,10 €/ Texto -Le reste du temps : 0,15 €/ Texto - en France vers les mobiles des clients d'opérateurs étrangers : 0,30 € par message envoyé et par destinataire - depuis l'étranger : 0,30 € par message envoyé et par destinataire (non compris dans les forfaits)		
• Envoi d'un Texto depuis un mobile vers un téléphone fixe <sup>(2)</sup> :	- Prix d'un Texto classique vers un mobile		
• Autre origine d'envoi d'un Texto :	- envoi d'un Texto en appelant <b>11331133</b> soit le 8398 par un téléopérateur : 0,46€ + le prix d'un appel normal - depuis le web SFR : 0,15€TTC hors et au-delà du Forfait Texto par destinataire, sans option d'envoi. Pour les détenteurs de Forfait Texto/MMS 25 à 500 souscrits après le 23/04/03, les Texto sont décomptés des Forfaits Texto/MMS.		
• Envoi d'un MMS : depuis un mobile au-delà du forfait ou hors forfait	- MMS Texte <sup>(4)</sup> (<1Ko) MMS métropolitains non surtaxés • En semaine de 22h à 8h <sup>(3)</sup> 0,10€/destinataire/envoi • Le reste du temps : 0,15 €/destinataire/envoi - MMS Photo/image <sup>(4)</sup> (de 1Ko à 300Ko) MMS métropolitains non surtaxés • En semaine de 22h à 8h <sup>(3)</sup> : 0,30 €/destinataire/envoi • Le reste du temps : 0,45 €/destinataire/envoi - MMS Vidéo <sup>(4)</sup> (de 1Ko à 300Ko) MMS métropolitains non surtaxés • Prix d'un MMS Photo jusqu'au 15/05/05 • Puis 0,90€/envoi/destinataire - depuis l'étranger <sup>(5)</sup> : • Tarifs avec SFR Monde voir page 15 • Tarifs avec Vodafone eurocall voir page 16		
• Réception de Texto et de MMS :	- en France métropolitaine : Gratuit - Texto reçu à l'étranger : Gratuit - MMS reçus à l'étranger : Gratuit		
MMS Mail	2,50€/mois	2,50€/mois	2,50€/mois
Option SFR TONA <sup>(6)</sup>	1€/mois	1€/mois	1€/mois
		+ 2€/tonalité téléchargée	

Services	forfaits ESSENTIEL	forfaits EVOLUTION PRO	forfaits AJUSTEMENT PRO
<b>Solutions "Professionnels"</b>			
SFR Mail BlackBerry Prix au-delà	36€/mois	36€/mois	36€/mois
Tarifs pour 20 Mo de données. Décompte par Ko. Au-delà du forfait, prix 0,05 €TTC/10Ko. Avec terminaux compatibles : BlackBerry 7230, BlackBerry 7100v et Nokia 6820			
Pack E-mail	5€/mois	5€/mois	5€/mois
Ligne DATA	1,80€/mois	1,80€/mois	1,80€/mois
Stockage de fichier	2,50€ /mois	2,50€ /mois	2,50€ /mois
@assistant virtuel	2,50€ /mois	2,50€ /mois	2,50€ /mois
<b>L'Option Fax</b>			
	<b>Abonnement 2,30€/mois</b> + prix d'un appel normal pour une impression sur un fax en France métropolitaine. A l'étranger, prix d'un appel depuis la France métropolitaine vers l'étranger selon la zone d'impression.		
Prix préférentiel -15 % au-delà	4€ /mois	4€ /mois	4€ /mois

(1) Texto utilisables en MMS si mobile compatibles. MMS Photo ou Vidéo facturées 0,30€ par destinataire. Inclus dans les forfaits Texto et MMS : Texto envoyé depuis et vers la France métropolitaine à destination d'un mobile ou d'un numéro fixe, Texto Chat, Texto Web, MMS texte, MMS Photo, MMS Vidéo, SFR Messenger. (2) Texto/MMS métropolitains non surtaxés et hors Forfait Texto/MMS. (3) Voir conditions d'utilisation des Messages Multimédi@ en page 11 de cette brochure. (4) Le service est fermé de 22h à 8h en semaine et de 22h à 10h le week-end. Un Texto envoyé pendant les heures de fermeture sera délivré le lendemain matin à l'ouverture du service. (5) Jusqu'au 15 mai 2005, les MMS émis depuis l'étranger sont en promotion au même tarif que le MMS métropolitains. (6) Réserve aux 200000 premières souscriptions jusqu'au 30/06/05.





# Les services SFR

**Services** forfait ESSENTIEL, EVOLUTION PRO et AJUSTEMENT PRO,  
Coût d'utilisation depuis la France métropolitaine : coûts d'accès indiqués par appel + prix d'un appel normal

COMMUNIQUER

- **Texto vers une ligne fixe :** Prix d'un **Texto classique vers un mobile, compris dans les Forfaits Texto/MMS**
- **Texto web :** **0,15 € TTC** hors et au-delà du Forfait Texto/MMS par destinataire, sans option d'envoi. Compris dans les Forfaits Texto/MMS. Prix d'un Texto normal
- **Texto LIST** Pour un **Texto envoyé au 5478 : 0,15 € par destinataire de la liste. Compris dans les Forfaits Texto/MMS.**
- **DICTO Texto** **TEXTO** soit le 8398 **0,46 € l'accès**
- **Texto CHAT** Prix d'un **Texto selon l'offre souscrite par Texto envoyé à CHAT** soit le 2428. Compris dans les Forfaits Texto/MMS.
- **Texto SMS +** Prix d'envoi d'un **Texto + surtaxe suivante :**  
Gratuit pour un numéro du type 3XXXX  
0,05 € pour un numéro du type 4XXXX,  
0,10 € ou 0,20 € pour un numéro du type 5XXXX,  
0,35 € pour un numéro du type 6XXXX,  
0,50 € pour un numéro du type 7XXXX  
1 € ou 1,50 € pour un numéro du type 8XXXX
- **SFR ATOI** **ATOI** soit le 2864 **1,35 € l'accès**
- **Instant Texto<sup>(4)</sup>** **3 Texto gratuits par jour vers 3 destinataires de votre choix, quel que soit leur opérateur métropolitain (depuis la France métropolitaine)**

PERSONNALISER SON MOBILE

- **SFR PERS<sup>(1)(2)</sup>** **PERS** soit le 7377 **1,35 € l'accès**
- **SFR SONNERIE** **SONN** soit le 7666 **1,35 € l'accès**
- **SFR TONA** **TONA** soit le 8652 **1€/mois + 2€/tonalité (+ modalités d'inscription)**

M'INFORMER

- **SFR ACTU** **ACTU** soit le 2288 **0,30 €/mn**
- **SFR METEO** **METE** soit le 6383 **0,46 € l'accès**
- **SFR FOOT** **FOOT** soit le 3668 **0,30 €/mn**
- **SFR HORO** **HORO** soit le 4676 **0,30 € l'accès**

- **Annuaire Express SFR** **2227** **1,20 € l'accès**
- **Annuaire International<sup>(3)</sup>** **2227** **3,70 € l'accès**
- **SFR BANQUES** **BANQ** soit le 2267 **0,46 € l'accès**
- **SFR TAXI** **TAXI** soit le 8294 **0,91 € l'accès**
- **SFR TRAFIC** **TRAF** soit le 8723 **0,46 € l'accès**
- **SFR SNCF** **SNCF** soit le 7623 **0,91 € l'accès**
- **SFR BOURSE** **BOUR** soit le 2687 **0,46 € l'accès**

- **SFR CINE** **CINE** soit le 2463 **0,30 € l'accès**
- **SFR MUSIQUE** **MUSI** soit le 6874 **0,30€/mn**

- **Téléchargement d'un nouveau jeu** **3€, 5€ ou 7€/téléchargement + prix d'une connexion au portail SFR/Vodafone live!**
- **Achat d'un nouveau niveau, option** **0,20 € + prix d'un Texto**
- **Envoi de score** **0,10 € + prix d'un Texto**
- **Récupération des niveaux et/ou option achetées** **Prix d'un Texto**

Sous réserve de posséder un mobile compatible

- **70007** Info Services SFR **Gratuit**
- **24287** Texto Chat **Gratuit**
- **44447** Instant Texto **Gratuit**
- **70077** Info MultiMail **Gratuit**
- **ALLO7** soit le 2556 **Gratuit\***

\* Portail vocal donnant accès aux services vocaux SFR. La navigation sur ALLO est gratuite. Une fois parvenu au service sélectionné, l'appel est facturé au prix habituel du service.

M'ORGANISER

ME DIVERTIR  
TÉLÉCHARGEMENT DE JEUX

NUMÉROS D'INFORMATION



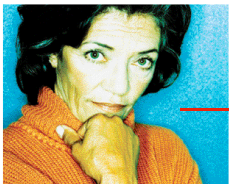


## Les services SFR (suite)

### Facturation des services ponctuels SFR et occasionnels à la demande du client :

Demande de changement de n° d'appel	18 €
Demande de "désimlockage" dans les 6 mois suivant la souscription du contrat d'abonnement ou d'une offre relative à l'achat d'un nouveau mobile	114 €
Remplacement de Carte SIM	22,50 €
Déblocage de Carte SIM	7,50 €
Demande de suspension temporaire de Ligne <small>Valable pour les forfaits EVOLUTION PRO et AJUSTEMENT PRO une fois par an pour un mois complet</small>	2,30 € /mois
En cas de vol déclaré de votre mobile <small>Remboursement d'un mois d'abonnement maximum (copie du dépôt de plainte ; dans la limite d'une fois par an).</small>	Gratuit
Demande de duplicata de facture	7,50 €
Demande de relevé de communications pour un mois écoulé	Gratuit
Demande de changement de titulaire <small>Obligation de souscrire un forfait en cours de commercialisation</small>	15 €
Demande de relevé des règlements client de moins d'un an	8 €
Demande de relevé des règlements client de plus d'un an	30 €
Demande de portabilité du numéro	15 €
Frais d'attribution d'échéancier	5 €
Migration vers SFR Accès	60 €
Renvoi de chèque rejeté	3 €

30



## Modalités de facturation et de règlement

### Une facturation simple

- **La 1<sup>ère</sup> facture** : envoyée environ 15 jours après votre souscription. Elle comprend les frais de mise en service de la ligne, le prix de l'abonnement choisi et des options éventuelles pour le mois à venir.
- **Les factures suivantes** : elles sont établies mensuellement et comprennent le prix de l'abonnement choisi ainsi que les options éventuelles pour le mois à venir et, le cas échéant, le montant des communications passées au-delà ou hors Forfait et le montant des communications non comprises dans votre Formule ou Forfait pour le mois écoulé.
- **Facture Détaillée (6 ou 10 chiffres)** : gratuite, elle vous donne le détail de vos communications passées. Elle vous est adressée sur simple demande auprès de votre Service Client.

### Facturation SFR Monde

Pour les appels émis ou reçus à l'étranger, un décalage peut survenir dans la facturation. Ceci est lié à l'envoi tardif du montant des communications par les opérateurs étrangers.

### Les modes de règlement

- **Par prélèvement automatique** : pour en profiter, appelez votre Service Client depuis votre portable en composant le 900.
- **Par prélèvement carte American Express**
- **Par TIP** (Titre Interbancaire de Paiement)
- **Par TIP espèces**
- **Par chèque**

Le paiement par prélèvement est gratuit. Tout autre mode de paiement est facturé 1,50 € par facture émise.

### Dépôt de garantie et avance sur la facturation

Cas pour lesquels SFR peut demander un dépôt de garantie et/ou une avance sur facturation	Montants demandés par SFR
Rejet de paiement ou retard de paiement	Avance sur facturation de 225€
Montant d'au moins 45€ de consommation en 24 heures consécutives	Avance sur facturation de 225€ ou d'un montant s'élevant au maximum à l'encours déjà consommé, mais non encore facturé
Montant d'au moins 75€ d'encours hors Formule ou Forfait depuis la dernière facture	Avance sur facturation de 225€ ou d'un montant consommé, mais non encore facturé
Non-réception d'un paiement à son échéance	Avance sur facturation de 225€
Incidents de paiement au titre des contrats d'abonnements que l'abonné a passés avec SFR	Avance sur facturation de 225€ par ligne souscrite
Chèque déclaré irrégulier suite au contrôle effectué	Dépôt de garantie de 750€
Inscription au fichier Préventel	Dépôt de garantie de 750€
Non-réception du dossier d'abonnement ou dossier d'abonnement incomplet	Dépôt de garantie de 225€
Lorsque l'adresse de facturation est une poste restante ou une boîte postale pour un particulier	Dépôt de garantie de 225€
Lorsque le nombre total de contrats souscrits par l'abonné est supérieur ou égal à 3 pour un particulier ou supérieur ou égal à 10 pour une entreprise	Dépôt de garantie de 225€ par ligne souscrite
À la souscription ou en cours d'exécution du contrat, en cas de paiement par un mode autre que le prélèvement automatique	Dépôt de garantie de 225€
En l'absence de chèque ou de RIB au nom de l'abonné	Dépôt de garantie de 750€

31

### Facturation des actes de gestion

Rejet de prélèvement pour insuffisance de provisions	10,50 €
Rejet de chèque pour insuffisance de provisions	22,50 €
Rejet de carte bancaire	22 €
Frais de remise en service	7,50 €