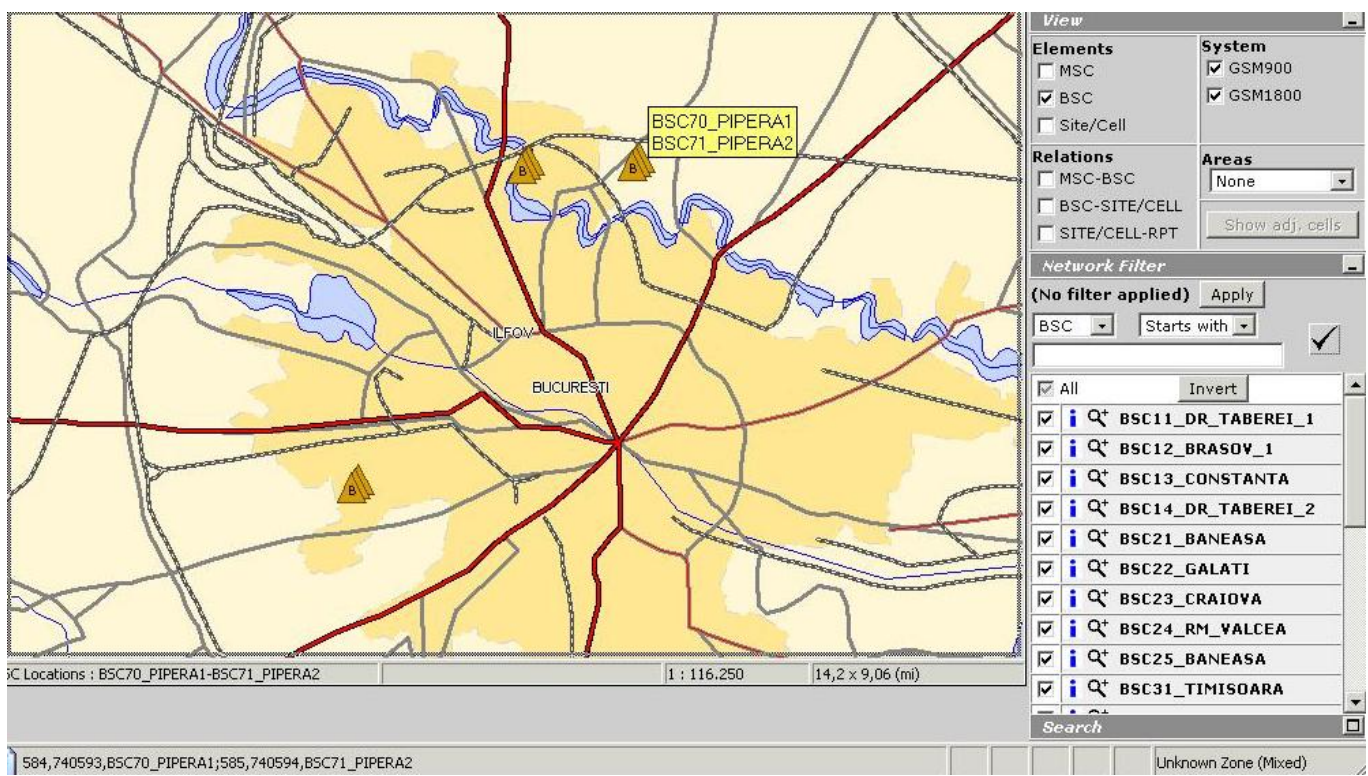
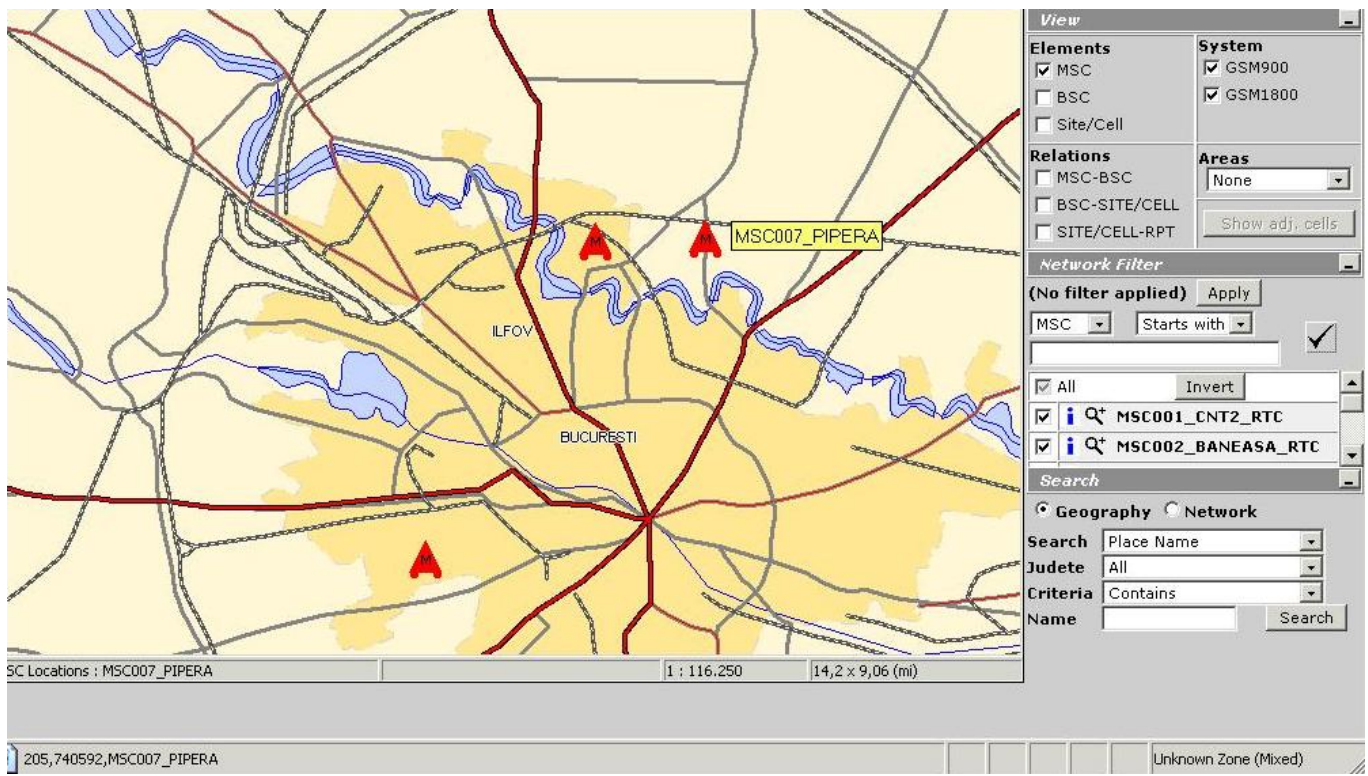
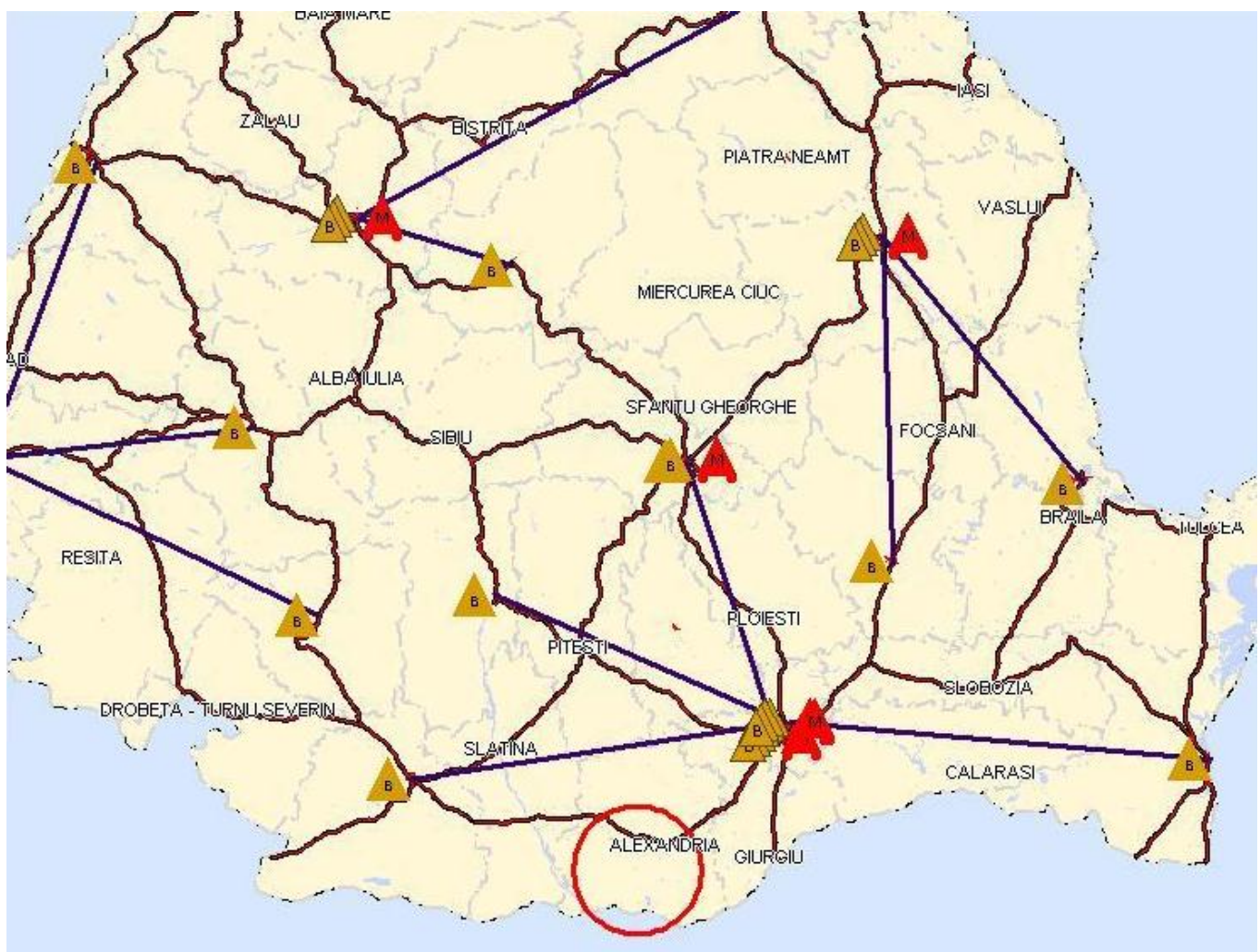


Cei de la Cosmote au instalat deci BSC si la Pipera (situat chiar lângă sediul Orange), ca si ceilalti 2 operatori GSM. Alte detalii nu am, fiind ceva mult prea nou pentru mine (era desigur activ în [MAI 2007](#), data printscreen-urilor care vor urma)...





Pentru sfârșit, iată ceea ce sintetizasem eu din Raporturile anuale de activitate publicate de Romtelecom pe vremea aceea :

„Pentru construirea rețelei am semnat acorduri cu Ericsson, Intracom și Intracom, contractul inițial fiind pentru acoperirea orașelor București / Brașov / Constanța și drumurile care reliează aceste orașe, numărul necesar inițial estimat de BTS-uri fiind 173 ; switching capacity-ul inițial al rețelei era de până la 50.000 de clienți. La început au fost instalate 3 BSC-uri : 2 remote (Brașov și Constanța) și unul co-locat cu MSC-ul (București), un al doilea MSC aparând în București până la sfârșitul anului 2000, și se aștepta să mai apară încă 3 până la sfârșitul anului 2001 ; până la sfârșitul anului 2000 aveau un total de 8 BSC-uri : 2 în București, și câte 1 în Brașov / Constanța / Târgu-Mureș / Galați / Craiova / Oradea, încă 10 BSC-uri fiind planificate de instalare în anul 2001. La sfârșitul 2000 aveau 400 de BTS-uri în funcție, 1000 suplimentare fiind prevăzute până la sfârșitul 2001. În fapt și aici văzuseră mult prea mare, pentru că la sfârșitul 2001 aveau doar 795 de BTS-uri (300 suplimentare fiind prevăzute pentru 2002), 10 BSC-uri și 4 MSC-uri.”