

În lista oficial de site-uri Cosmote din iulie 2008 era trecut ca fiind în LAC 1040, și era deja Dualband. Acum este în LAC 1000. În listele parțiale din 2006/2007 nu îl am, însă asta nu înseamnă mai nimic, ca doar de aceea sunt liste parțiale ; nici în *print-screenul* CellView din primăvara 2007 nu îl vad...

Site-ul este amplasat pe un înalt bloc din fața magazinului Cora Militari, aproape de Zapp. Câte o antena Andrew conectată Dualband + TMA pe fiecare sector, și 2 mici MW-uri Ericsson de 0.3m : unul este tiltat foarte negativ așa ca poate merge către vreun micro plasat în intersecția din fața Corei, iar al doilea pare să se îndrepte în direcția Facultății de Electronica...

LUJERULUI

CDMA 320 (spre Cotroceni)

Am găsit numele oficial al site-ului după coordonatele GPS dintr-o listă din decembrie 2008. Îi zice de POLITEHNICA, și este pus pe același înalt bloc cu Cosmote. Nu este mare lucru de spus, doar că e echipat cu vechi antene Kathrein CDMA, un omni, antene 3G (în aprilie 2008 erau deja acolo) care au luat locul unei a două antene CDMA pe fiecare sector (este o poza pe Panoramio), antenute GPS Lucent și Alcatel, et voilà...

Pe același bloc, cei de la CONNEX ne zic că au și un site pe același bloc, cica **901 MILITARI-LUJERULUI** (Bd. Iuliu Maniu Nr. 22, Bl. 15C, Sc. 6). După coordonate pare să fie întradevar pe același bloc, iar ID-ul site-ului apare chiar și în lista din octombrie 2009 ; am descoperit acum faptul că ar fi un site **MW only**, de aceea nu sunt antene GSM. Întradevar sunt câteva (putine) antene de LINK acolo pe bloc, cu ODU Nec parca...

CORA LUJERULUI | 3359

B-dul. Iuliu Maniu, nr. 17, bloc 21P, sc. 5-6

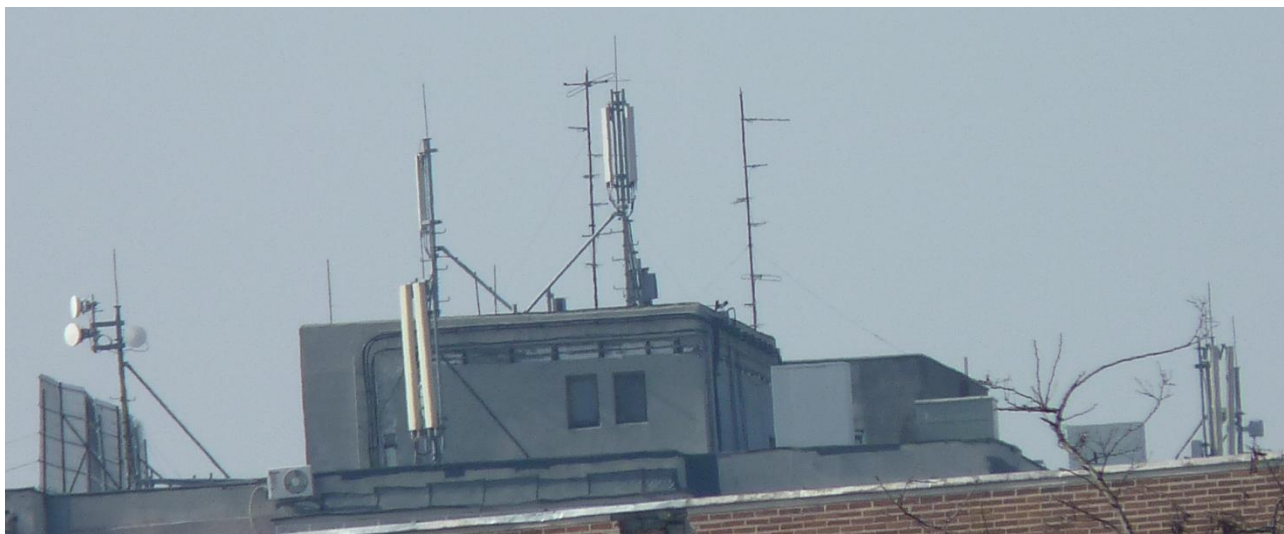
BCCH	AFISEAZA	LAC	CID	TRX	DIVERSE
645	-	11110	33596	2 H645, H663	RAM III dBm EAHC MB 3

Este vorba de un site ceva mai nou, instalat sub era Vodafone, mai precis la **SFARSITUL ANULUI 2006** (în decembrie exista, în vara nu). Până să instaleze acest site lângă Cora aveau totuși în zona de exemplu site-ul **2010 VIRTUTII** (e puțin mai în spate)...



Despre configuratii nimic special de spus : probabil RBS-ul este undeva indoor, au câte 2 antene Kathrein/sector (toate par sa fie conectate GSM/DCS una, si UMTS + RRU a doua), un Ericsson de 0.6, si cam asta ar fi...

Desigur, celula DCS de sus e testata la întâmplare (vroiam sa vad ce ID-uri de site-uri mai au DCS prin zona, asteptând autobuzul). Am mai testat si un **639** de la site-ul **066 POLITEHNICA** (11110/10667, MB2, RAM 111), amplasat ceva mai în spatele site-ului Cosmorom de pe Politehnica, adica mai precis pe Str. Baia de Aries ; iata poza urmatoare, facuta din Curtea Politehnicii (se vedea site-ul în departare), si care ar putea sa reprezinte acest site.



SUBURB_14 | BI_0119_T0

B-dul. Iuliu Maniu, nr. 17, bloc 21P

Este co-locat cu site-ul VDF de mai sus, si a fost lansat de Dialog pe **10 Iunie 1997** ! Se vede ca este echipat cu un G3 Medi (4/4/4 TRX, si mai are si un MBO2 cu 2/2/4 TRX pentru DCS), pe 2 sectoare are si mai rarul model de antene DCS/3G Jaybeam 5157300 (pe al treilea sector fiind instalate doua Jaybeam-uri 5160100, cu TMA), RRU-uri Huawei, si mai ales si **antene WiMax** ! Mai sunt si ceva MW-uri Alcatel, dar nu vad ce scrie pe ele... Si atentie : am poze oficiale cu el, din mai 2009 (asa i-am aflat si ID-ul...) !

Mai aflam si ca are o legatura LMDS cu BU_505 (BSC Electronica) din 01/11/2002, si ca bateriile din cabinetul GSM au fost schimbate pe 5 februarie 2007...

Vezi ce tare, G3-ul a fost instalat de Dialog !





POLITEHNICA | BU050

Str.Politehnicii nr. 5, bl. 8, Sector 6

BU050 POLITEHNICA | Phase_1

- Site-ul a fost integrat în rețea pe 11 MAI 2000

- RBS 2102 cu 2/2/2 TRX și C+/C+/C+ | Outdoor / Tripods
- Antene K 739 494 | Azimut 0 / 120 / 240°
- MW de 0.3m către BU086 Prioripost, de acolo MW către BU087 Giulesti-1, apoi MW către BU004 Pajura RTC, și în sfârșit FO în **BSC/MSB Drumul Taberei**

Da nene, e un vechi vechi site Cosmorom, de care parca încă îmi mai amintesc cum arăta de pe vremea aceea (mic și prapadit, adică magnific). Și a rămas așa până foarte recent, pentru că în iulie 2008 era încă DCS only (LAC 1040) ! So nice ! Acum (defapt de pe la începutul primăverii 2009, în luna mai era deja gata și *hupogramos* spunea că a fost Dualband recent) din păcate a fost Dualband-uit, și celula pe care am prins-o eu din stația de autobuz avea un RAM de -68 dBm și un CRO de 64. Are Andrew-uri conectate Dualband + TMA, și vad că și-a păstrat 0.3-ul către PRIORIPOST (site-ul acela de lângă Bricostore Orhidea...)

Este situat pe un bloc în spatele supermarket-ului Plus, deci nu prea departe de site-urile VDF/Oro de mai sus. Insa e clar ca site-ul **BU332** din fata Cora (nu e nici el departe deloc) a venit ca o densificare...