



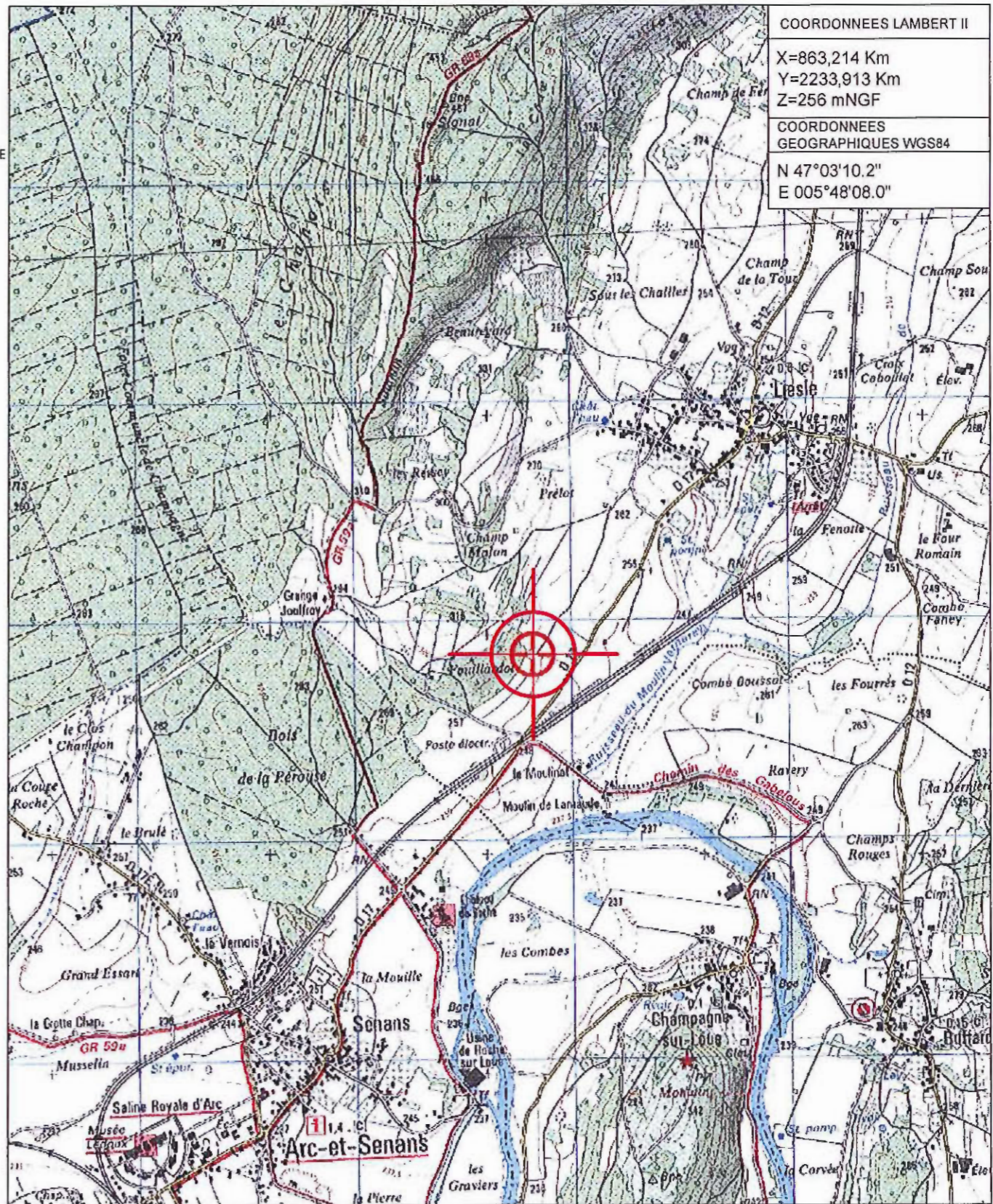
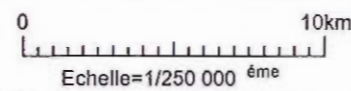
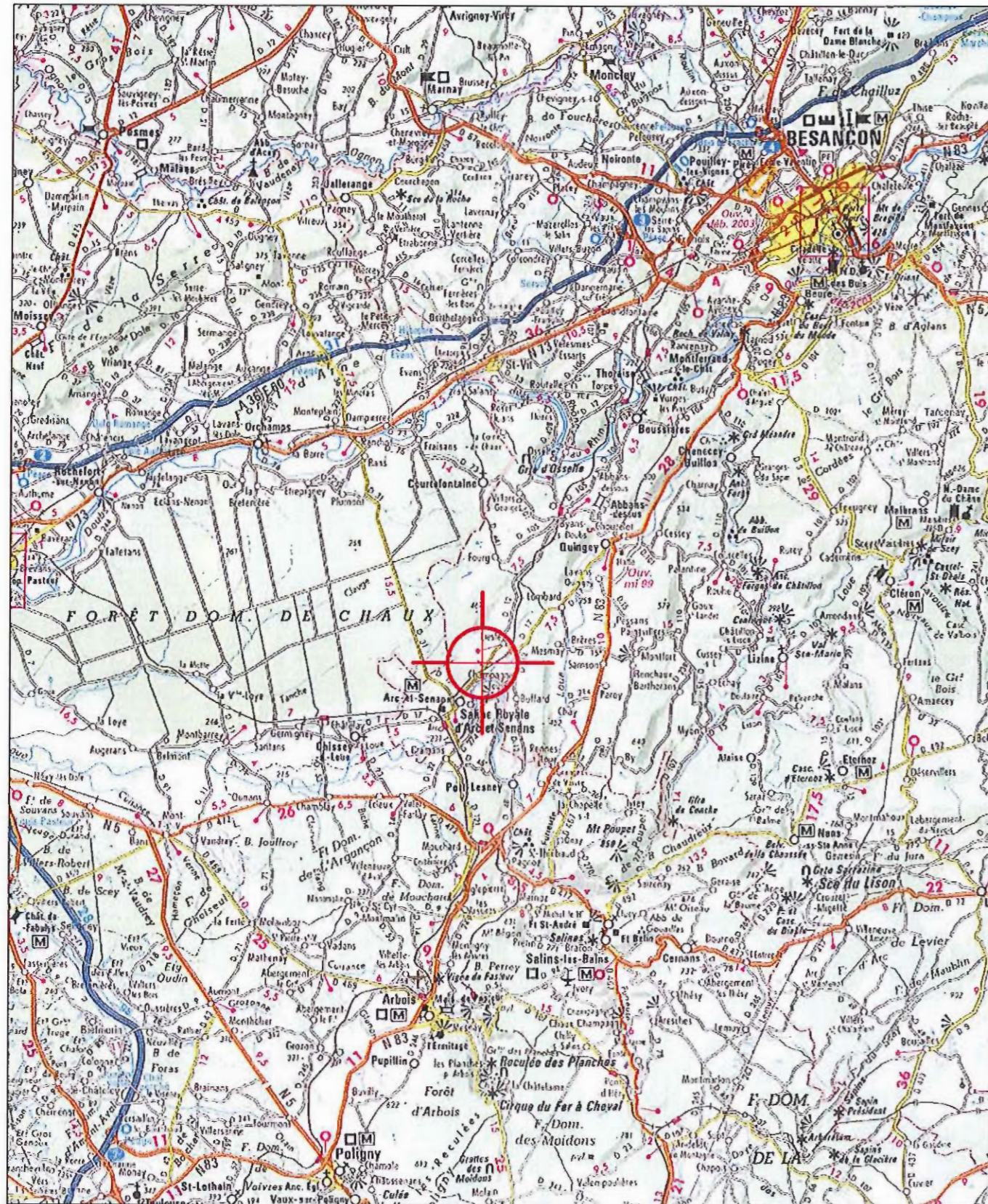
20592 X1 C12

DECLARATION PREALABLE

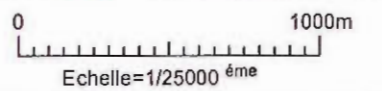
Unité Pilotage Réseau Nord Est



PLANS



COORDONNEES LAMBERT II	
X=863,214 Km	Y=2233,913 Km
Z=256 mNGF	
COORDONNEES GEOGRAPHIQUES WGS84	
N 47°03'10.2"	E 005°48'08.0"



MODIFICATIONS

FNS	
Déclaration préalable	

DESSINATEUR

BENBOULERBAH
BENBOULERBAH

DATE

21/02/2012
23/07/2012



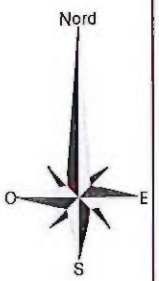
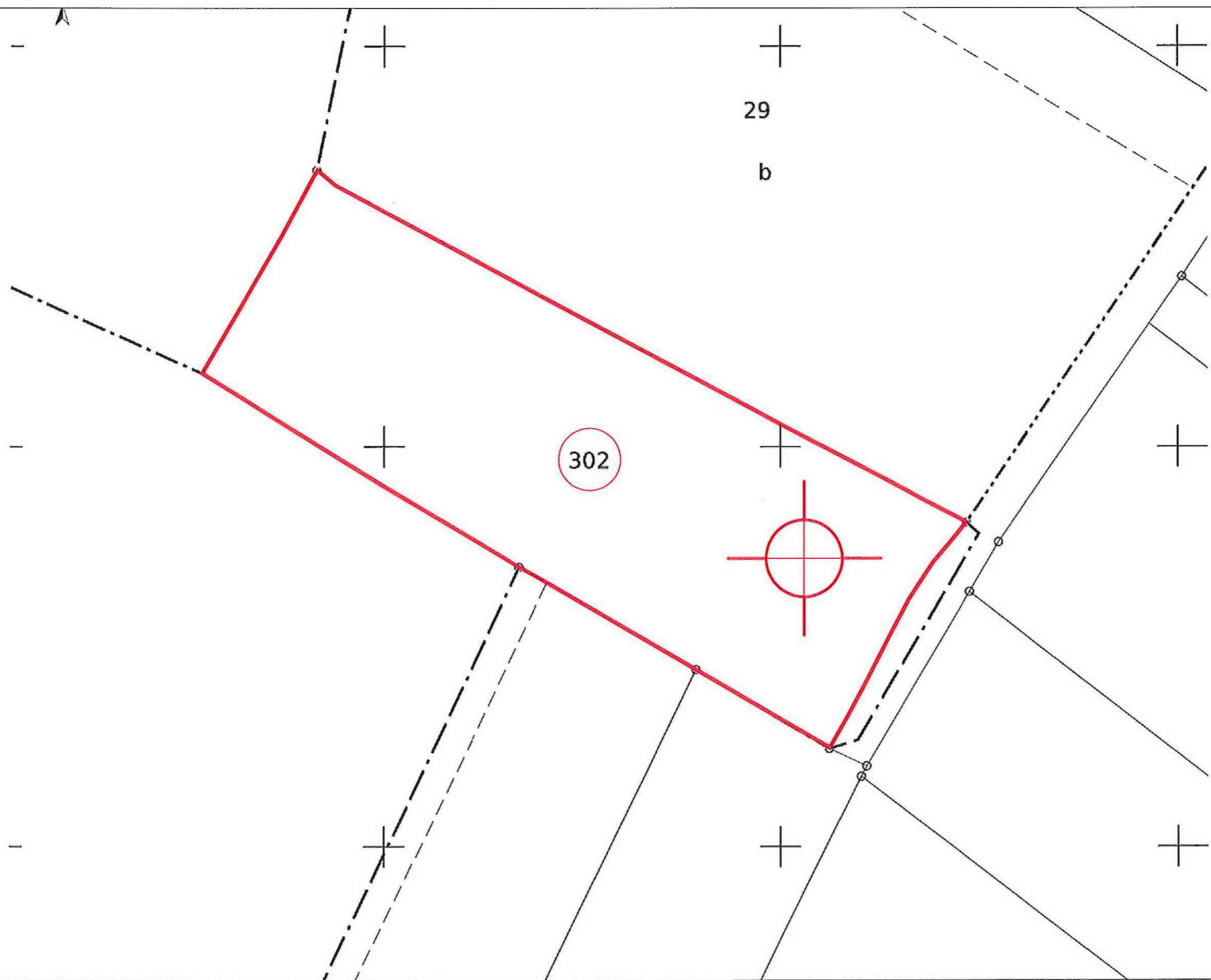
Carte Routière et Carte IGN

LIESLE				
Lieu dit "Sous Chadonne"				
25440 LIESLE				
Dossier	Code Site	Indice	folio	Format
DP	20592-X1-C12	A	1-1 / 1/1	A3

ARCHITECTES
ET
PARTENAIRES

COORDONNEES Parcellaires

Section : D
 Parcelle : 302
 Superficie : 2895m²



0 10 20m
 Echelle=1/500^{ème}

MODIFICATIONS

FNS	BENBOULERBAH	21/02/2012
Déclaration préalable	BENBOULERBAH	23/07/2012

DESSINATEUR

BENBOULERBAH
BENBOULERBAH

DATE

21/02/2012
23/07/2012



Plan de Cadastre

LIESLE				
Lieu dit "Sous Chadonne"				
25440 LIESLE				
Dossier	Code Site	Indice	folio	Format
DP	20592-X1-C12	A	1-2 1/1	A3

ARCHITECTES
 ET
 PARTENAIRES



MODIFICATIONS

FNS	BENBOULERBAH	21/02/2012
Déclaration préalable	BENBOULERBAH	23/07/2012

DESSINATEUR

BENBOULERBAH
BENBOULERBAH

DATE

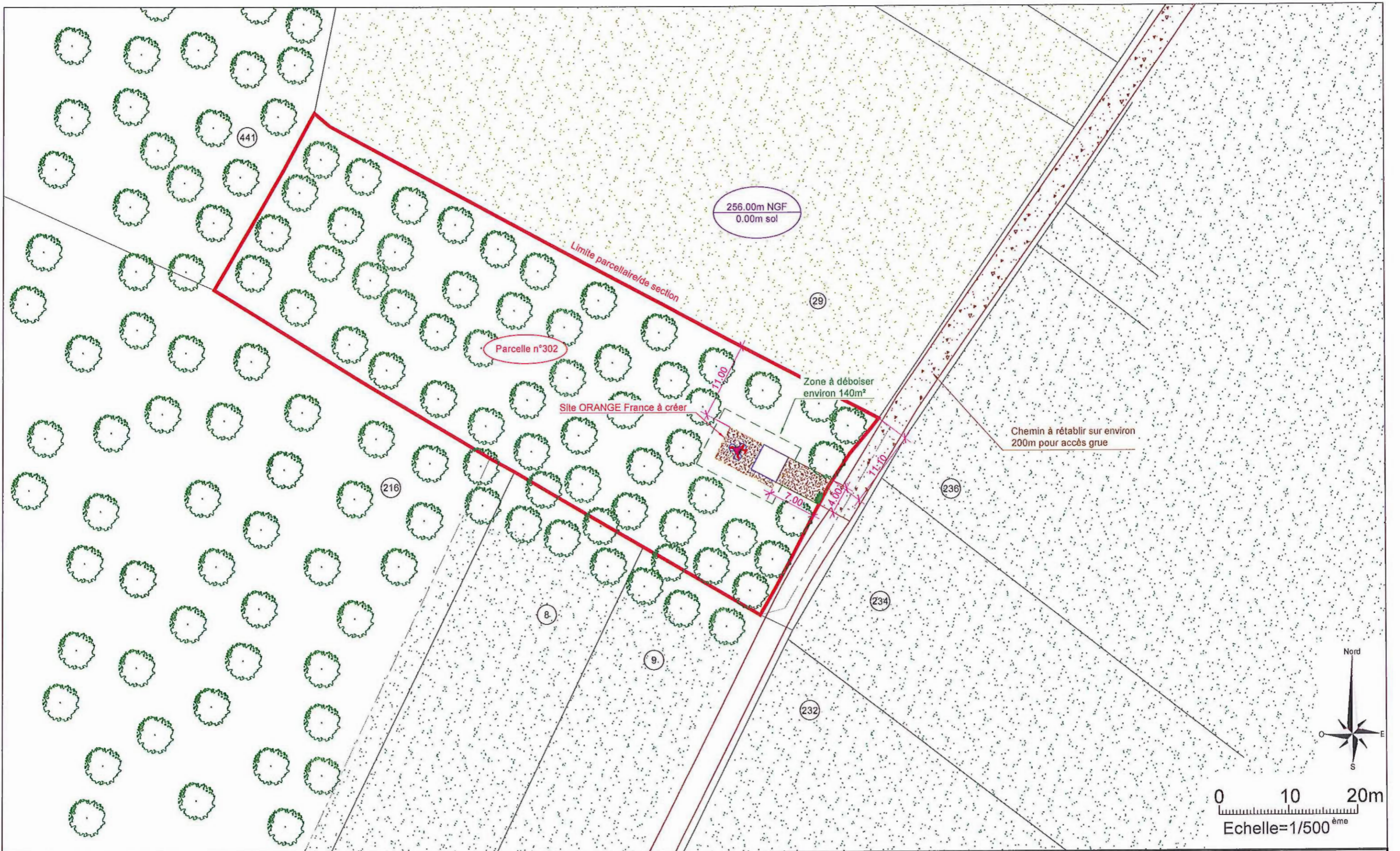
21/02/2012
23/07/2012



Plan de Situation DP 02

LIESLE					
Lieu dit "Sous Chadonne"					
25440 LIESLE					
Dossier	Code Site	Indice	folio	Format	
DP	20592-X1-C12	A	1-3	1/2	A3





MODIFICATIONS

FNS
Déclaration préalable

DESSINATEUR

BENBOULERBAH
BENBOULERBAH

DATE

21/02/2012
23/07/2012



Plan de Situation

LIESLE

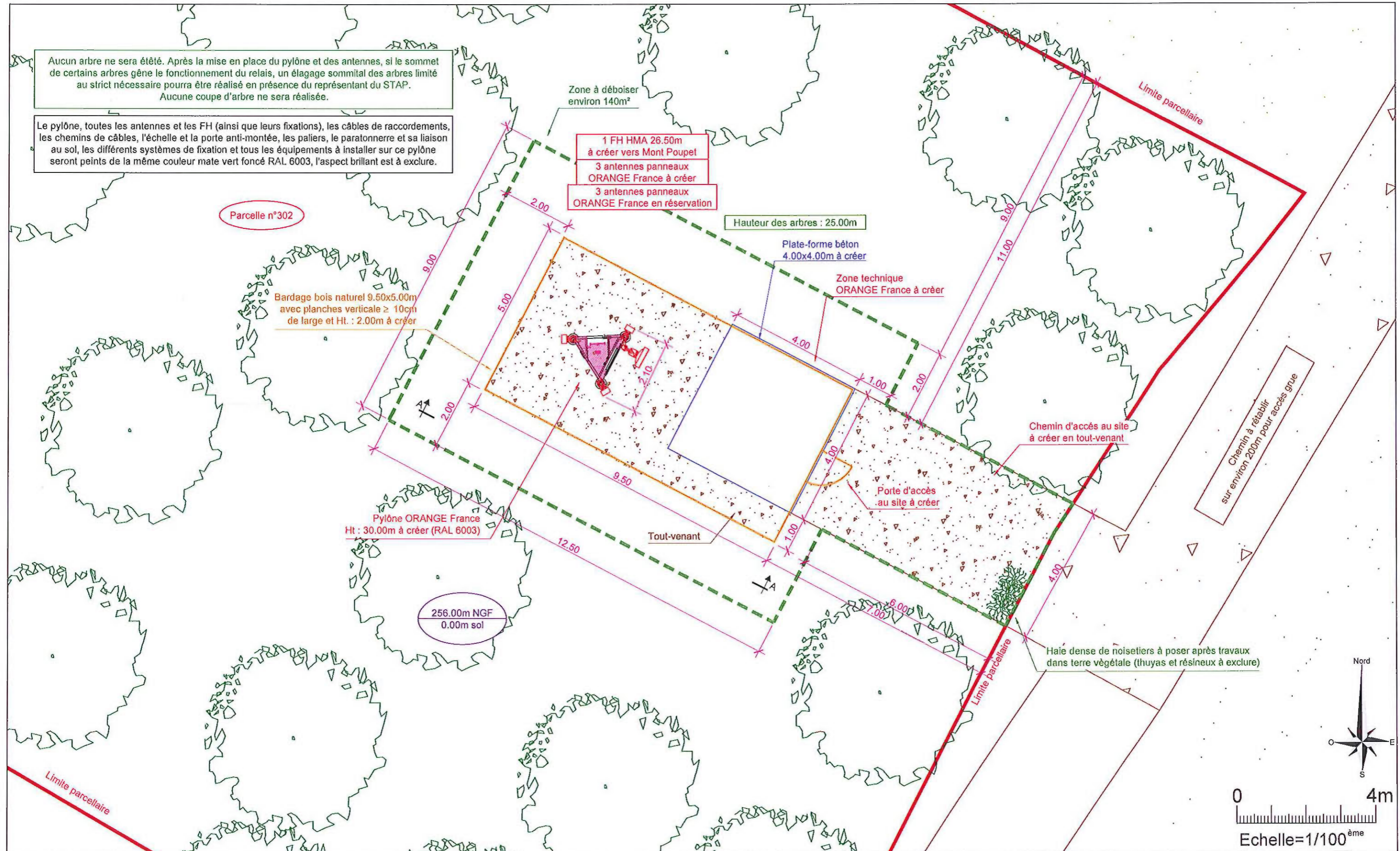
Lieu dit "Sous Chadonne"
25440 LIESLE

Dossier	Code Site	Indice	folio		Format
DP	20592-X1-C12	A	1-3	2/2	A3

ARCHITECTES
ET
PARTENAIRES

Aucun arbre ne sera éêté. Après la mise en place du pylône et des antennes, si le sommet de certains arbres gêne le fonctionnement du relais, un élagage sommital des arbres limité au strict nécessaire pourra être réalisé en présence du représentant du STAP. Aucune coupe d'arbre ne sera réalisée.

Le pylône, toutes les antennes et les FH (ainsi que leurs fixations), les câbles de raccords, les chemins de câbles, l'échelle et la porte anti-montée, les paliers, le paratonnerre et sa liaison au sol, les différents systèmes de fixation et tous les équipements à installer sur ce pylône seront peints de la même couleur mate vert foncé RAL 6003, l'aspect brillant est à exclure.

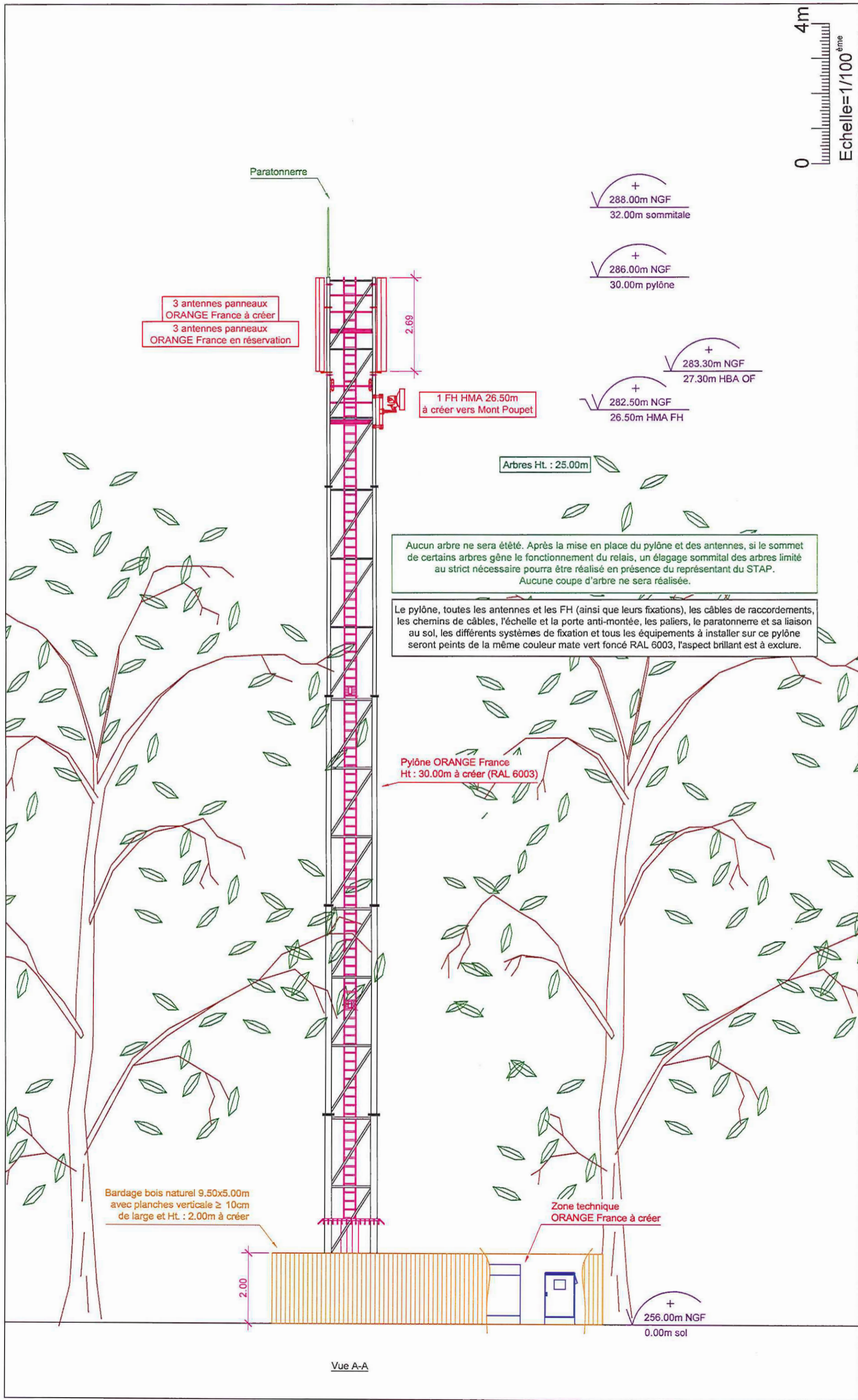


MODIFICATIONS	DESSINATEUR	DATE
FNS	BENBOULERBAH	21/02/2012
Déclaration préalable	BENBOULERBAH	23/07/2012

orange™		
---------	--	--

Plan de Masse - DP 02 - Projet					
LIESLE					
Lieu dit "Sous Chadonne"					
25440 LIESLE					
Dossier	Code Site	Indice	folio	Format	
DP	20592-X1-C12	A	3-1	1/1	A3

ARCHITECTES
ET
PARTENAIRES



Plan d'Élévation - Projet		LIESLE		Lieu dit "Sous Chaddonne"		25440 LIESLE		Format		A3	
Dossier		Code Site		Indice		folio		1/1		3-2	
DP		20592-X1-C12		A							
DESSINATEUR		DATE		BENBOULERBAH		21/02/2012		BENBOULERBAH		23/07/2012	
MODIFICATIONS											
FNS		Déclaration préalable									

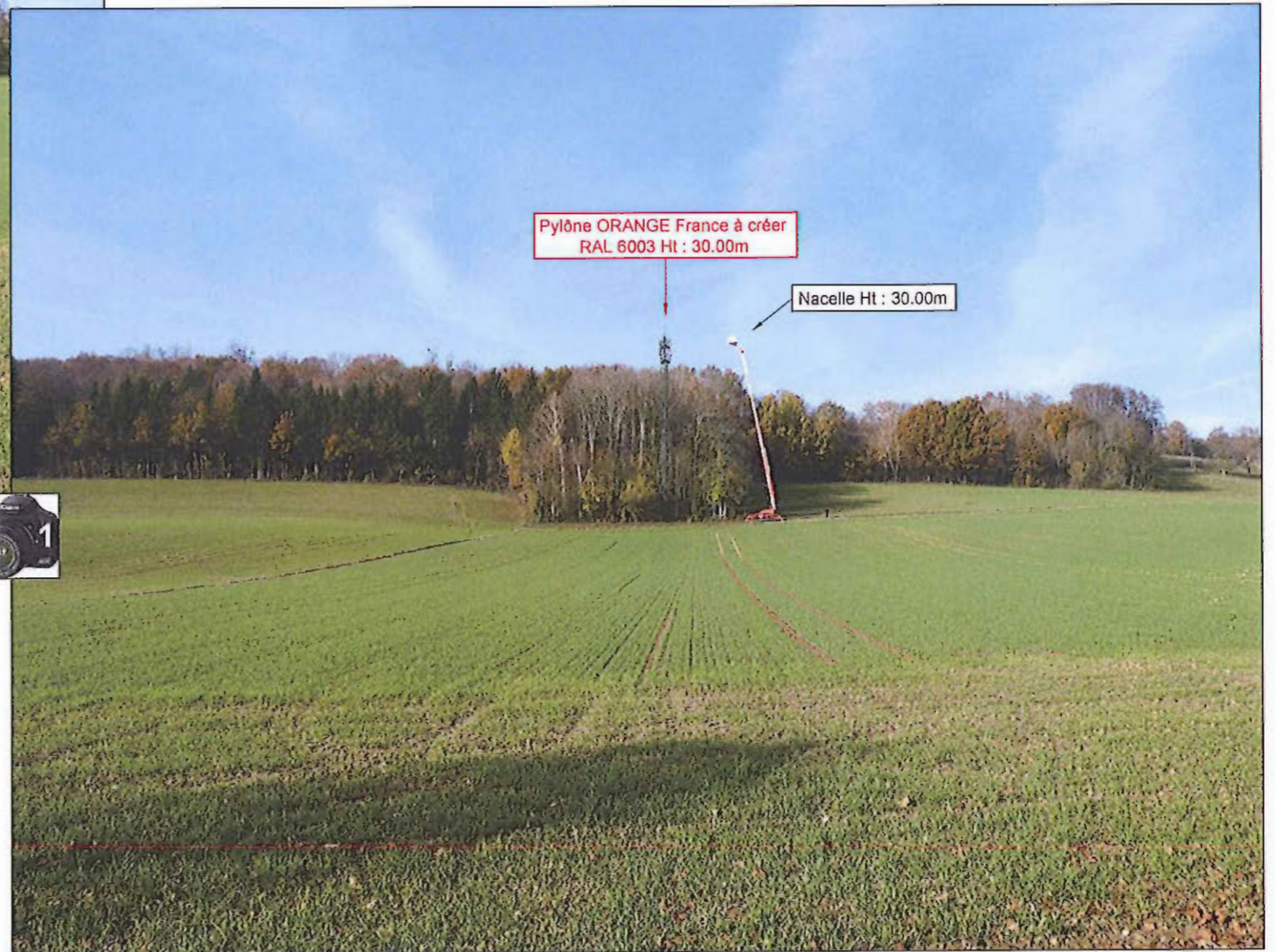
ARCHITECTES
 B.T.
 PARTENAIRES



Nacelle Ht : 30.00m





Etat existant



Pylône ORANGE France à créer
RAL 6003 Ht : 30.00m

Nacelle Ht : 30.00m

Etat projeté

	MODIFICATIONS	DESSINATEUR	DATE		Photomontage 1					
					LIESLE					
					Lieu dit "Sous Chadonne" 25440 LIESLE					
FNS		BENBOULERBAH	21/02/2012	Dossier	Code Site	Indice	folio	Format		
Déclaration préalable		BENBOULERBAH	23/07/2012	DP	20592-X1-C12	A	- 1/9	A3		



Etat existant

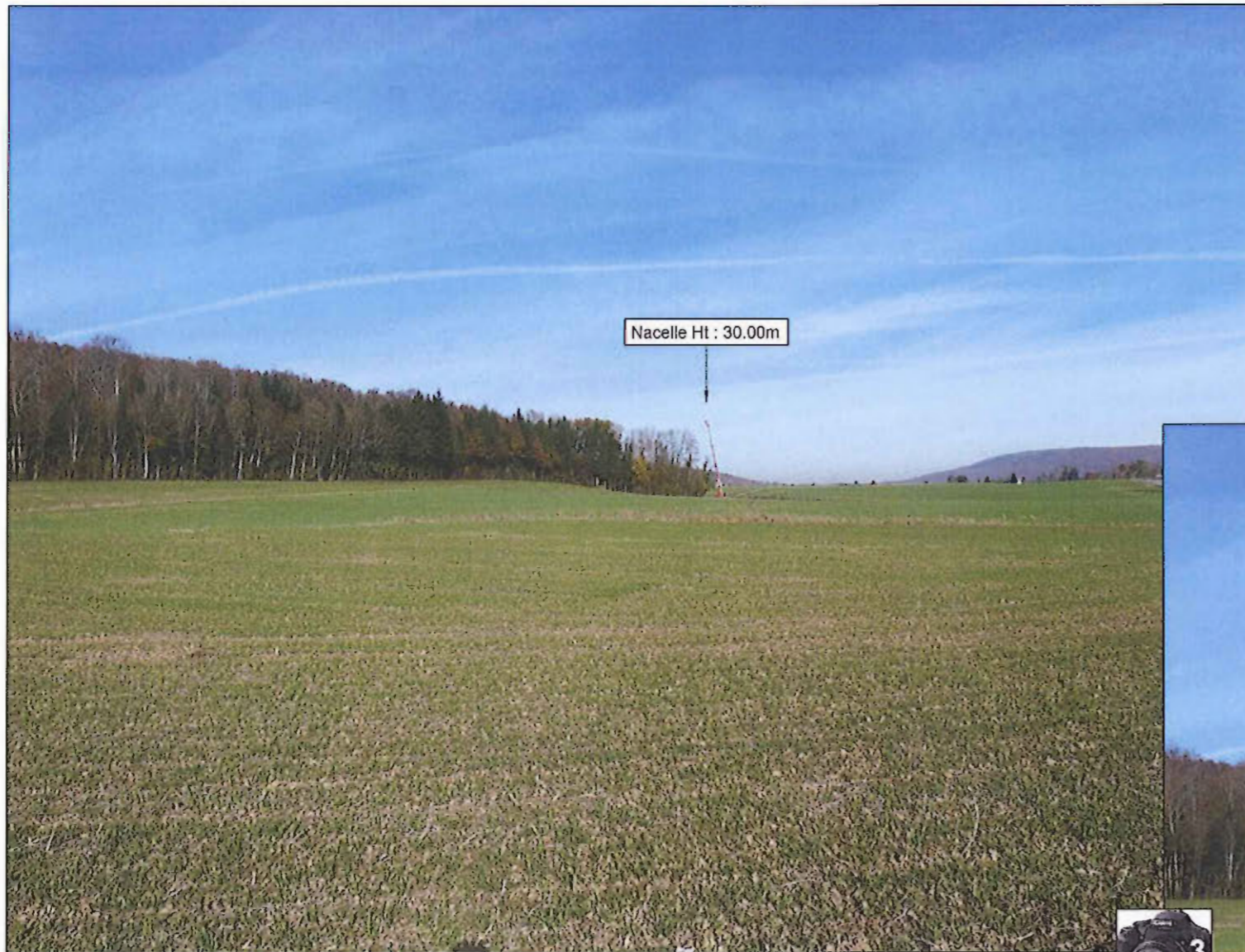


Etat projeté

			Photomontage 2					
			LIESLE					
			Lieu dit "Sous Chadonne" 25440 LIESLE					
			Dossier	Code Site	Indice	folio	Format	
MODIFICATIONS	DESSINATEUR	DATE						
FNS	BENBOULERBAH	21/02/2012						
Déclaration préalable	BENBOULERBAH	23/07/2012						



DP	20592-X1-C12	A	-	2/9	A3
----	--------------	---	---	-----	----



Nacelle Ht : 30.00m

Etat existant


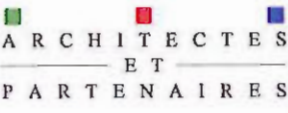


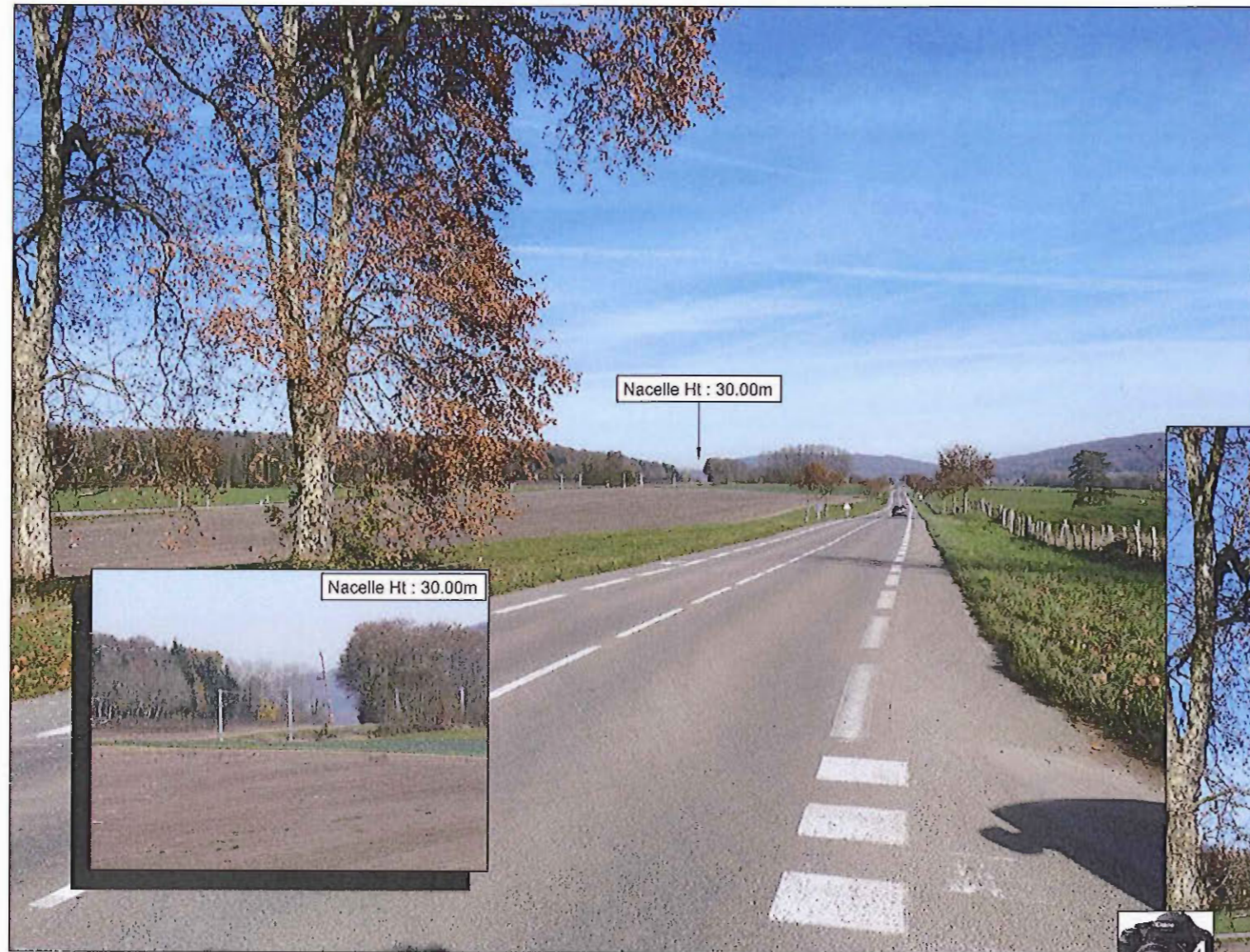
Pylône ORANGE France à créer
RAL 6003 Ht : 30.00m

Nacelle Ht : 30.00m

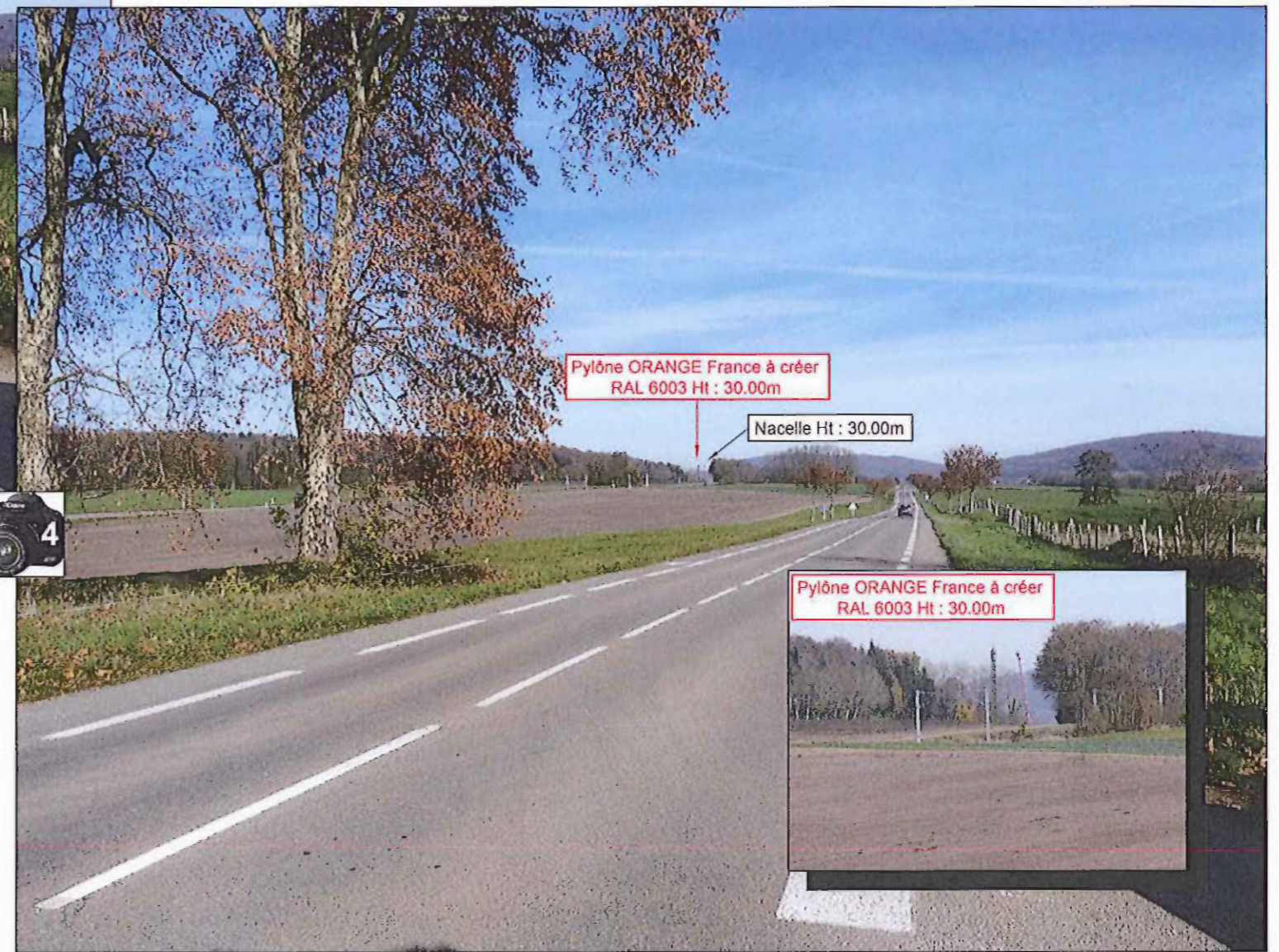


Etat projeté

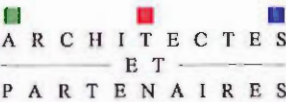
	MODIFICATIONS	DESSINATEUR	DATE		Photomontage 3					
FNS		BENBOULERBAH	21/02/2012		LIESLE					
Déclaration préalable		BENBOULERBAH	23/07/2012		Lieu dit "Sous Chadonne" 25440 LIESLE					
				Dossier	Code Site	Indice	folio	Format		
				DP	20592-X1-C12	A	- 3/9	A3		



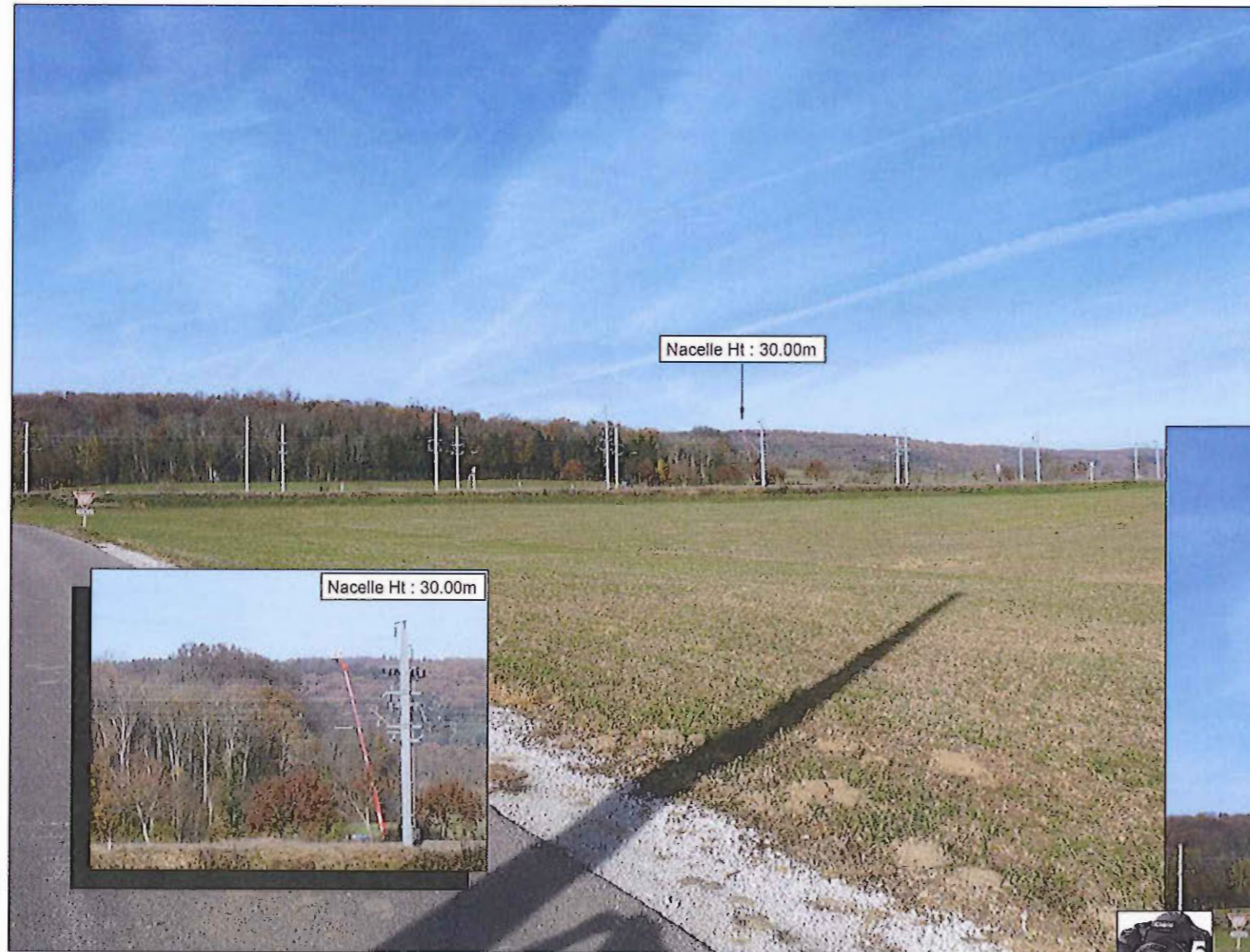
Etat existant



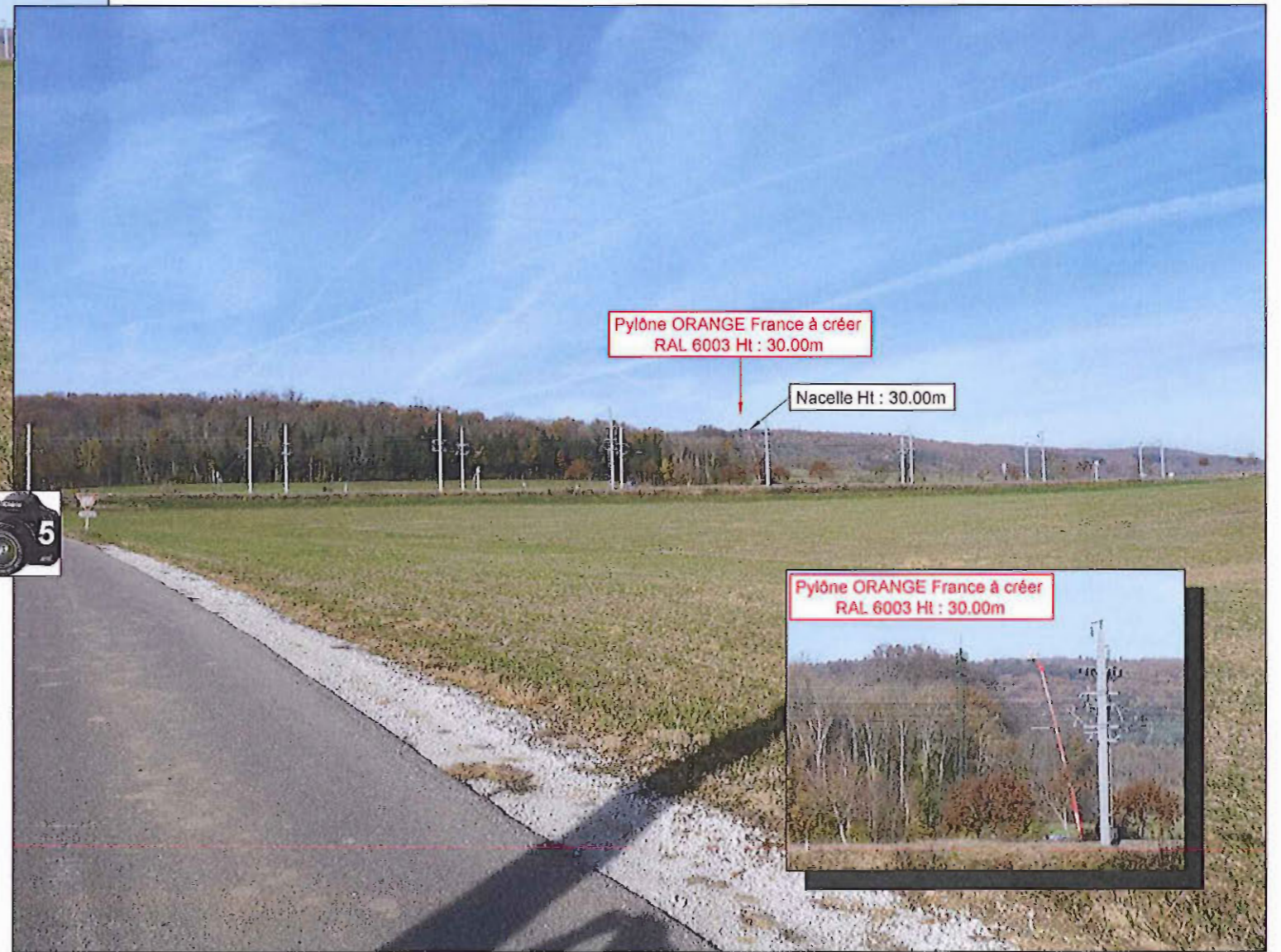
Etat projeté

MODIFICATIONS	DESSINATEUR	DATE	Photomontage 4					
FNS	BENBOULERBAH	21/02/2012	LIESLE					
Déclaration préalable	BENBOULERBAH	23/07/2012	Lieu dit "Sous Chadonne" 25440 LIESLE					
			Dossier	Code Site	Indice	folio	Format	
			DP	20592-X1-C12	A	- 4/9	A3	





Etat existant



Etat projeté

MODIFICATIONS		DESSINATEUR	DATE	Photomontage 5					
FNS		BENBOULERBAH	21/02/2012	LIESLE					
Déclaration préalable		BENBOULERBAH	23/07/2012	Lieu dit "Sous Chadonne" 25440 LIESLE					
				Dossier	Code Site	Indice	folio	Format	
				DP	20592-X1-C12	A	- 5/9	A3	





Etat existant



Etat projeté

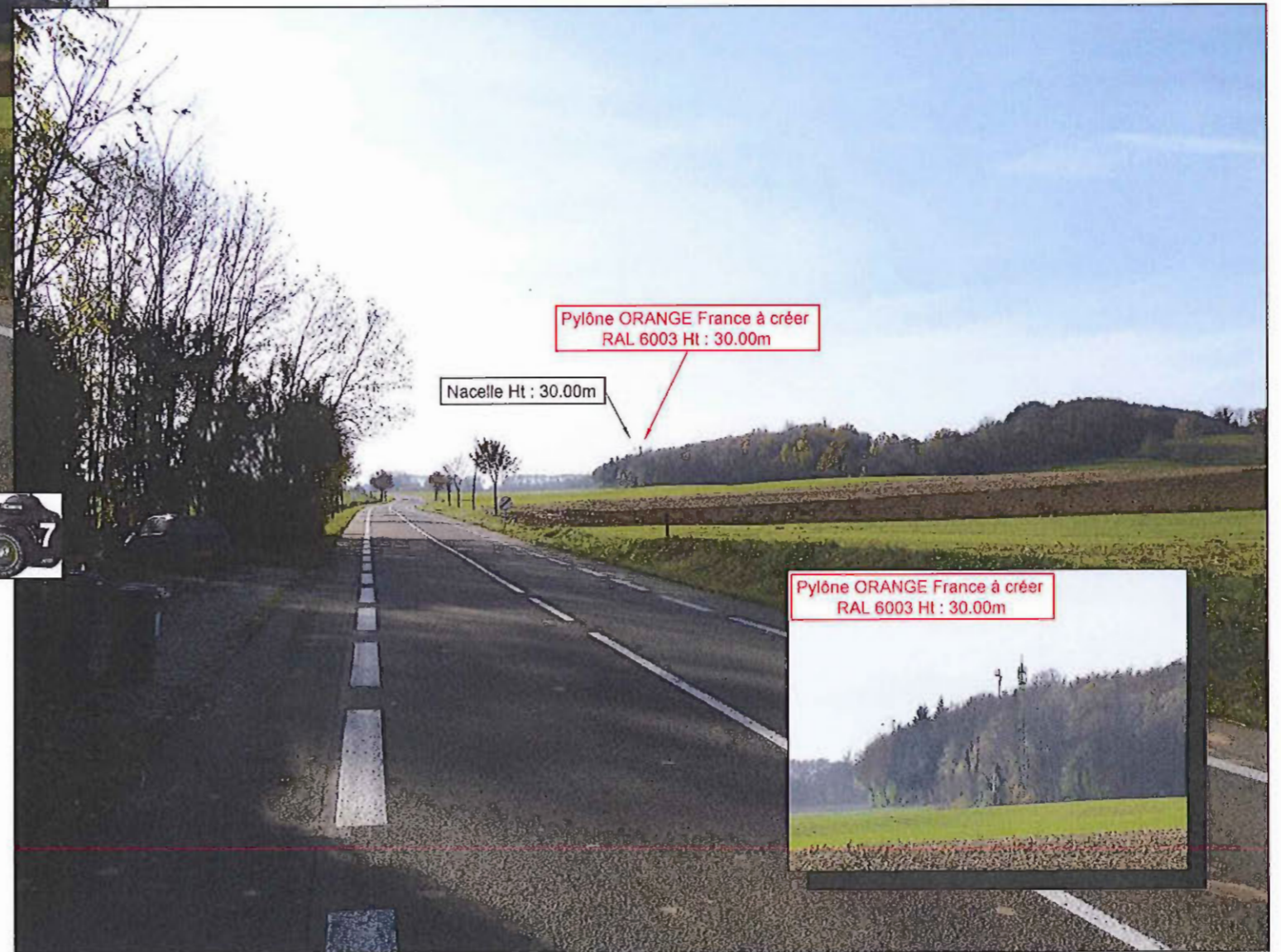


			Photomontage 6					
			LIESLE					
			Lieu dit "Sous Chadonne"					
			25440 LIESLE					
MODIFICATIONS	DESSINATEUR	DATE	Dossier	Code Site	Indice	folio	Format	
FNS	BENBOULERBAH	21/02/2012	DP	20592-X1-C12	A	- 6/9	A3	
Déclaration préalable	BENBOULERBAH	23/07/2012						





Etat existant



Etat projeté

MODIFICATIONS		DESSINATEUR	DATE	Photomontage 7				
FNS		BENBOULERBAH	21/02/2012	LIESLE				
Déclaration préalable		BENBOULERBAH	23/07/2012	Lieu dit "Sous Chadonne"				
				25440 LIESLE				
				Dossier	Code Site	Indice	folio	Format
				DP	20592-X1-C12	A	- 7/9	A3





Nacelle Ht : 30.00m

Etat existant



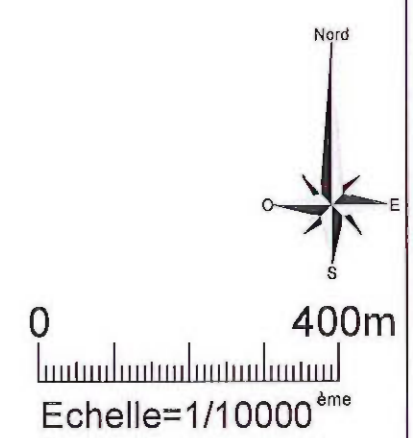
Pylône ORANGE France à créer
RAL 6003 Ht : 30.00m


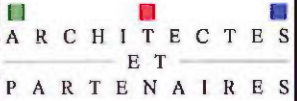
Nacelle Ht : 30.00m

Etat projeté

MODIFICATIONS		DESSINATEUR	DATE	Photomontage 8					
FNS		BENBOULERBAH	21/02/2012	LIESLE					
Déclaration préalable		BENBOULERBAH	23/07/2012	Lieu dit "Sous Chadonne" 25440 LIESLE					
				Dossier	Code Site	Indice	folio	Format	
				DP	20592-X1-C12	A	- 8/9	A3	





MODIFICATIONS		DESSINATEUR	DATE		Photomontage - Prise de vue					
FNS		BENBOULERBAH	21/02/2012		LIESLE					
Déclaration préalable		BENBOULERBAH	23/07/2012		Lieu dit "Sous Chadonne" 25440 LIESLE					
				Dossier	Code Site	Indice	folio	Format		
				DP	20592-X1-C12	A	- 9/9	A3		