



Tutoriaux W580i



Menu

- Accueil
- Introduction

LOGICIELS

- SETool2Lite
- FAR + JDFlasher

TUTOS (TOUS CID)

- Installation des drivers USBFlash
- Connaître son CID
- Backup de ses données
- Flashage (JDFlasher)
- Menus flash
- Skins Walkman 2.0
- Effets lumineux
- Changer le nom du tel.
- Police d'écriture

TUTOS (CID52)

- Flashage (SETool)
- Désimlockage
- Patchage
- Elfs
- Mot de passe

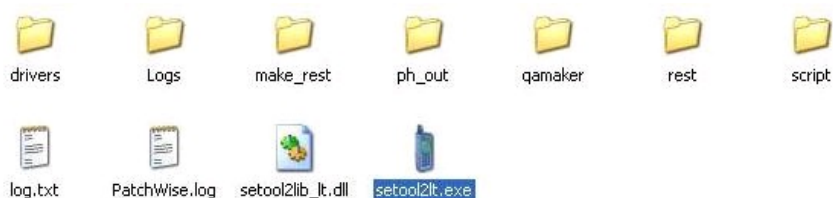
TÉLÉCHARGEMENTS

- Patches
- Thèmes + menus flash
- Skins Walkman 2.0

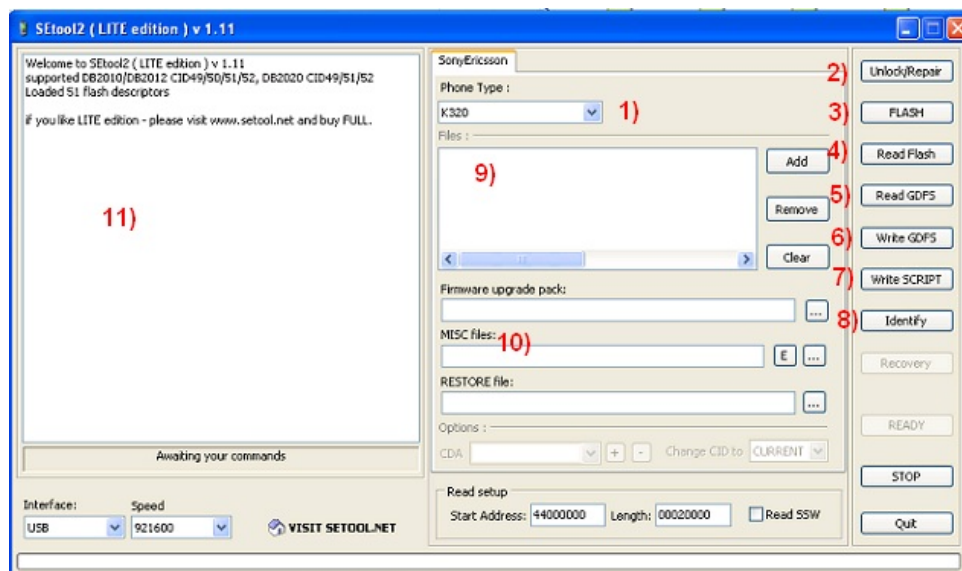
SETool2Lite 1.11

Ici je vais vous montrer comment installer SETool2Lite 1.11 et vous présenter brièvement ses fonctions. En effet, il vous sera utile de savoir la maîtriser car une bonne partie de mes tutos l'utilise.

Donc on va commencer par télécharger SETool2Lite **en cliquant ici**. Vous devriez vous retrouver avec un fichier .rar, décompressez-le (avec WinRar ou 7-Zip). Maintenant vous avez un dossier nommé setool2lite :



Pour lancer SETool, c'est simple, double-cliquez sur setool2lt.exe, pas besoin d'installation ! Une fois SETool lancé, vous devriez tomber sur cette fenêtre :



Explication des différentes fonctions qui seront utilisées :

- 1) **Phone Type** : à régler avant toute chose, permet de choisir le modèle que vous utilisez.
- 2) **Unlock/Repair** : permet de réparer son téléphone, nous ne l'utiliserons pas.
- 3) **FLASH** : fonction importante, permet de lancer les opérations.
- 4) **Read Flash** : pas très utile, permet juste de voir si votre téléphone est détecté, ne modifie rien.
- 5) **Read GDFS** : permet de faire un backup du GDFS, ça peut toujours servir.
- 6) **Write GDFS** : permet de restaurer un backup de votre GDFS. **! Si vous restaurez un backup qui n'a pas été extrait de votre téléphone mais d'un autre, vous pourriez l'endommager définitivement !**
- 7) **Write SCRIPT** : cette fonction permet d'appliquer les patches (on peut aussi utiliser FLASH).
- 8) **Identify** : comme son nom l'indique, cette fonction permet d'apprendre de nombreuses infos sur votre téléphone (version du firmware, simlockage, etc.). Cette fonction ne peut endommager

vosre téléphone.

9) *Files* : c'est ici que l'on place les fichiers nécessaires au flashage (à savoir le MAIN et le FS), à l'aide du bouton Add.

10) *MISC Files* : là on peut placer le custom, n'importe quel fichier à placer dans le FS (menu flash, camdrivers, etc.) ou les patches.

11) La partie gauche de SeTool2Lite vous permet de suivre l'évolution des opérations, et tout y est noté.

Je n'expliquerai pas les autres fonctions, car elles ne nous seront pas utiles.

Maintenant que vous maîtrisez l'interface du logiciel, je vous conseille d'aller regarder dans mes tutos pour savoir ce que vous pourrez faire avec.

Haut de page - © spiderben25 2008 - Merci à dekilulle pour la bannière !